

Laore

Agenzia regionale
pro s'isvilupu in agricoltura
Agenzia regionale
per lo sviluppero in agricoltura



REGIONE AUTONOMA
DE SARDIGNA
REGIONE AUTONOMA
DELLA SARDEGNA

Prot. n°

/

Cagliari,

TITOLO VIII

CLASSE 5

Alla c.a.

Assessorato all'Agricoltura e Riforma Agro-
pastorale
agr.assessore@pec.regione.sardegna.it

Direzione generale dell'Agricoltura e Riforma
Agro-Pastorale
agricoltura@pec.regione.sardegna.it

Assessorato della Difesa e dell'Ambiente
amb.assessore@pec.regione.sardegna.it

Direzione generale della difesa e dell'ambiente
difesa.ambiente@pec.regione.sardegna.it

Prefettura – Ufficio Territoriale del Governo di
Nuoro
Sua Eccellenza Gianfranco Dionisi
protocollo.prefnu@pec.interno.it

Prefettura – Ufficio Territoriale del Governo di
Oristano
Sua Eccellenza Salvatore Angieri
protocollo.prefor@pec.interno.it

Prefettura – Ufficio Territoriale del Governo di
Sassari
Sua Eccellenza Paola Dessì
protocollo.prefss@pec.interno.it

Provincia di Nuoro
Amministratore Straordinario Costantino Tidu
protocollo@pec.provincia.nuoro.it

Provincia di Oristano
Commissario Massimo Torrente
provincia.oristano@cert.legalmail.it

Provincia di Sassari
Amministratore straordinario Pietro Fois
protocollo@pec.provincia.sassari.it

Laore Sardegna

via Caprera, 8 • 09123 Cagliari

tel. 070 6026 1

C.F. e P.I. 03122560927

PEC: protocollo.agenzia.laore@legalmail.it

www.sardegnaagricoltura.it

Direzione generale

tel. 070 6026 2001

Laore

Agenzia regionale
pro s'isvilupu in agricultura
Agenzia regionale
per lo sviluppo in agricultura



REGIONE AUTONOMA
DE SARDIGNA
REGIONE AUTONOMA
DELLA SARDEGNA

Agenzia Regionale FORESTAS
Direttore Generale Antonio Casula
protocollo.dg@pec.forestas.it

Ai sigg. Sindaci dei Comuni di:

Anela
protocolloanela@legpec.it

Austis
austis.comune@cert.ollsys.it

Benetutti
protocollo@pec.comune.benetutti.ss.it

Bolotana
protocollo@pec.comune.bolotana.nu.it

Bono
protocollo@pec.comune.bono.ss.it

Bottida
protocollo.bottidda@pec.comunas.it.

Bultei
comunebultei@legpec.it

Dualchi
protocollo@pec.comune.dualchi.nu.it

Illorai
protocollo@pec.comune.illorai.ss.it

Lei
protocollo@pec.comune.lei.nu.it

Noragugume
protocollo@pec.comune.noragugume.nu.it

Nughedu Santa Vittoria
protocollo.nughedusv@pec.comunas.it

Olzai
protocollo@pec.comune.olzai.nu.it



Oniferi
protocollo@pec.comuneoniferi.nu.it

Orani
protocollo@pec.comune.orani.nu.it

Orotelli
protocollo@pec.comune.orotelli.nu.it

Ottana
protocollo@pec.comune.ottana.nu.it

Sarule
protocollo.sarule@pec.comunas.it

Sedilo
protocollo@pec.comune.sedilo.or.it

Silanus
protocollo.silanus@pec.comunas.it

Sorradile
ufficisorradile@pec.it

Teti
comuneteti@pec.it

Oggetto: LOTTA ALLE CAVALLETTE – SARDEGNA 2024 - Piano d'azione per il contrasto ed il contenimento delle infestazioni acridiche in Sardegna, di cui alla DGR n. 26/45 dell'11/08/2022

Come previsto dai modelli previsionali e dai monitoraggi il loco, condotti da FORESTAS e LAORE, **dalla data del 19 marzo, stanno fuoriuscendo dal terreno le prime forme giovanili di Dociostaurus spp.** In continuità con quanto realizzato lo scorso anno e conformemente alle indicazioni del citato Piano d'Azione, la Regione, in stretta collaborazione con le Provincie, i Comuni e i Prefetti, attiverà un'altra campagna di disinfestazione, che necessita della collaborazione delle Comunità del Territorio. **Si continuerà anche la proficua collaborazione con la FAO.**



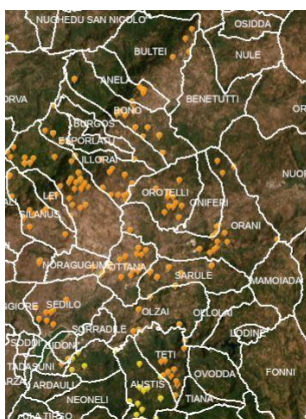
La lotta contro questo insetto, presente su scala mondiale, è difficile e richiede il costante impegno per il suo monitoraggio e controllo. **Soprattutto, risulta fondamentale agire con tempestività e assicurare che le operazioni necessarie siano adeguatamente coordinate.**

Come evidenziato nel Piano Operativo degli interventi fitosanitari predisposto dall'Agenzia Laore, nonché in numerose altre occasioni, la collaborazione di tutti i soggetti interessati è indispensabile per il raggiungimento del risultato.

Cosa si chiede agli amministratori locali, alla popolazione e agli addetti ai lavori (informazione già inviata con nota Laore Sardegna Prot Uscita N. 0005357/24 del: 24/01/2024):

- 1) SEGNALARE LE GRILLARE E LE SCHIUSE UTILIZZANDO LA APP DEOMARCO CHE GIÀ NEL 2023 HA DATO OTTIMI RISULTATI (SONO STATE DISTRIBUITE DELLE LOCANDINE DIVULGATIVE CON QR CODE DI ACCESSO E LE ISTRUZIONI D'USO).
- 2) CONSENTIRE L'ACCESSO AGLI APPEZZAMENTI PER FACILITARE GLI INTERVENTI DI LOTTA;
- 3) ALLONTANARE IL BESTIAME DAI TERRENI DA TRATTARE E TENERE LONTANI GLI ANIMALI PER ALMENO 15 GIORNI DAL TRATTAMENTO, SE SI UTILIZZA LA DELTAMETRINA, O 3-4 GIORNI SE SI UTILIZZA IL PIRETRO NATURALE;

- 4) ALLONTANARE GLI ALVEARI ALMENO A 3 KM DI DISTANZA DALLE ZONE INTERESSATE DAI TRATTAMENTI. SI VEDA A QUESTO PROPOSITO LA MAPPA (NON ESAUSTIVA) CON INDICATI GLI ALVEARI PRESENTI NEL TERRITORIO (AGG. MARZO 2023)



Giova infine ricordare che, trattandosi di emergenza fitosanitaria, risultano applicabili le disposizioni di cui al capo VI, rubricato “Emergenze fitosanitarie”, del D.Lgs n. 19 del 2 febbraio 2021 (“Norme per la protezione delle piante dagli organismi nocivi in attuazione dell'articolo 11 della legge 4 ottobre 2019, n. 117, per l'adeguamento della normativa nazionale alle disposizioni del regolamento (UE) 2016/2031 e del regolamento (UE) 2017/625”), le quali prevedono l'esecuzione obbligatoria delle misure fitosanitarie nei territori infestati ricompresi nella c.d. “area delimitata”. **Gli interventi in capo all'Agenzia Laore sono quindi integrativi e non sostitutivi all'azione dei singoli cittadini; anche per questo motivo, l'Agenzia Laore ha attivato un corso, rivolto alla lotta contro questo dannosissimo insetto, rivolto agli operatori agricoli del territorio.**

Cordiali saluti

Il Direttore generale
(ex art. 30, comma 1 della L.R. 31/1998)
Marcello Giovanni Onorato