

Laore

Agenzia regionale
per lo sviluppo in agricoltura



Inquadramento e dinamiche del comparto in Sardegna

Dr Pietrangelo Giordano

Agenzia Laore Sardegna

San Nicolò d'Arcidano 24 febbraio 2012



Foto: Agenzia Laore

Schema della presentazione



Dati di produzione e superfici

Voci di costo	Euro/ha	%
Mezzi tecnici	4.444	54
Concimati	820	
pesticidi (1000/ha/50)	2.450	
pacchiannatura	538	
antiparassitari	608	
meccanica	200	
Interventi regionali (coltivazione)	617	7
preparazione terreno, erpicatura	206	
concimazione di fondo	48	
sicurezza pacchiannatura e meccanica	155	
trattamenti antiparassitari	210	
Manodopera	3.750	46
trapianto	300	
invasa in opera e sgombero impianti	200	
raccolta	1.000	
irrigazione e fertirrigazione	250	
Altri costi	1.500	18
canone d'affitto	300	
canone irrigazione	400	
quota ammortamento impianti irrig.	300	
interessi sul capitale di anticipazione	100	
ammortamento plastica	200	
varie e imprevisti	200	
Totale produzione	8.456	100

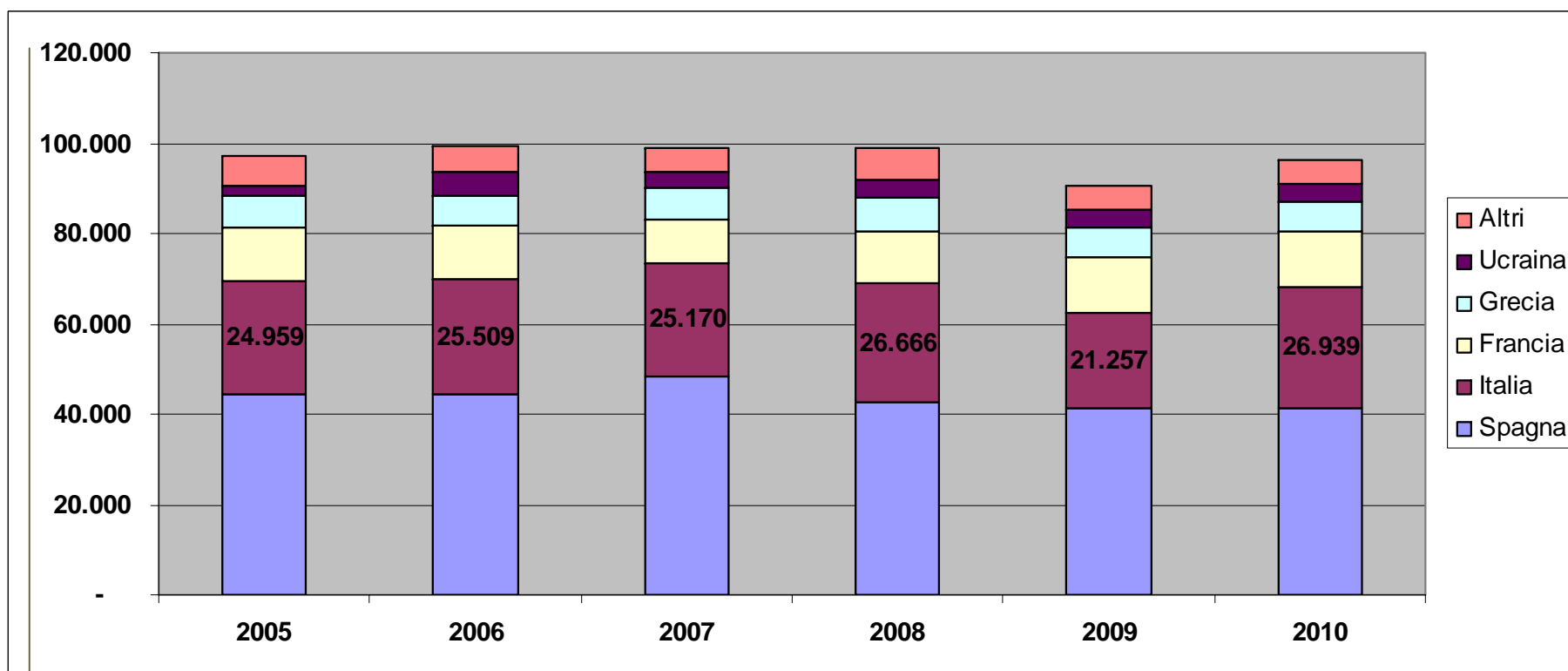
Analisi dei costi di produzione e dinamica dei prezzi



Cenni sulla nuova PAC e risvolti per il settore orticolo

Melone - Superfici

Superficie in Europa (Ha)



Fonte: Cso

La superficie europea è di circa 100 mila ettari

Quella nazionale è circa 27.000 ettari

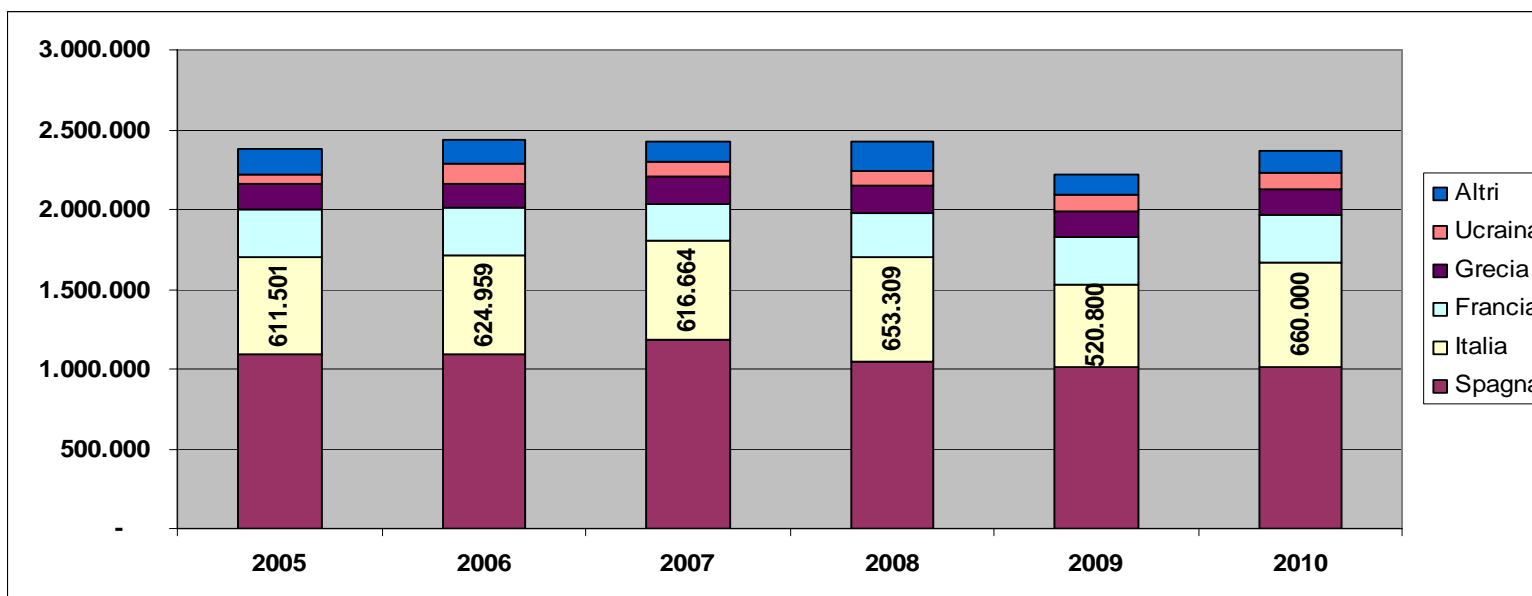
Laore Agenzia regionale per lo sviluppo in agricoltura



REGIONE
AUTONOMA
DELLA SARDEGNA

Melone - Produzione

Produzione (t)



Fonte: Cso

**La produzione europea è di circa 2,4 milioni di tonnellate.
quella italiana è di circa 660.000 t (27%)**

Anguria – superfici e produzione nazionale

Paesi	Produzione 2009 (milioni di t)	Regioni	Superficie (ha)	Produzione 2010(t)	%
Cina	65	Campania	1435	82733	17
Turchia	3,8	Lazio	1622	72925	15
Iran	3	E-Romagna	1696	65538	14
Brasile	2	Sicilia	2685	63380	13
Stati Uniti	1,8	Lombardia	1083	51645	11
Egitto	1,5	Puglia	1662	50822	11
Russia	1,4	Veneto	840	33350	7
Messico	1	Sardegna	747	25221	5
Algeria	1	Calabria	241	8871	2
.....		Toscana	263	8593	2
Spagna	0,8	Basilicata	190	8559	2
Grecia	0,7	Piemonte	74	3069	1
Marocco	0,6	Marche	75	2800	1
.....		abruzzo	8	244	0
→ Italia	0,5	friuli	1	70	0
.....		Italia	12622	477858	100
Totale	98				

Fonte: Istat

Fonte Fao, elaborazione SG maketing

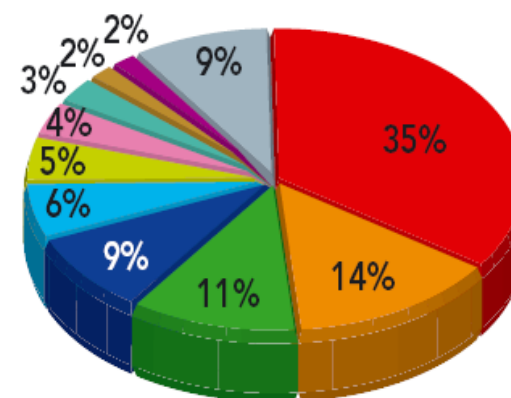
Import-export (2010)

Importazioni ed esportazioni (t)

	Import	Export	Saldo
Melone	30.000	17.000	- 13.000
Anguria	36.433	118.411	81.978

Fonte: Istat

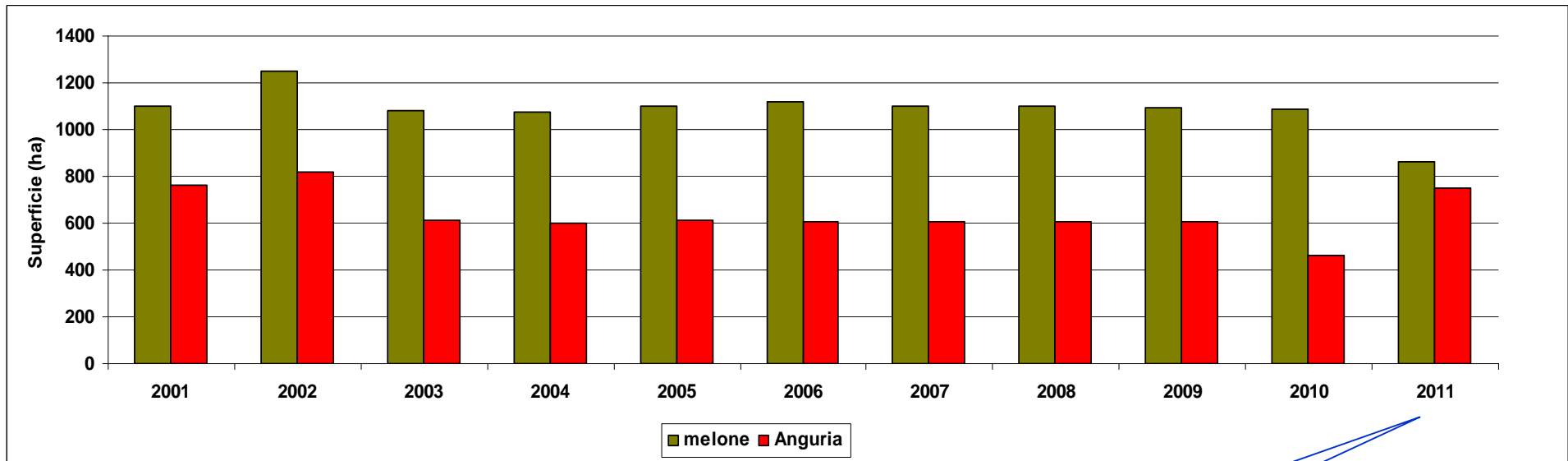
GRAFICO 2 - Export dell'anguria italiana (*)



(*) Media 2006-2010 per Paesi (% in volume).

Germania e Polonia sono i principali acquirenti dell'anguria italiana.

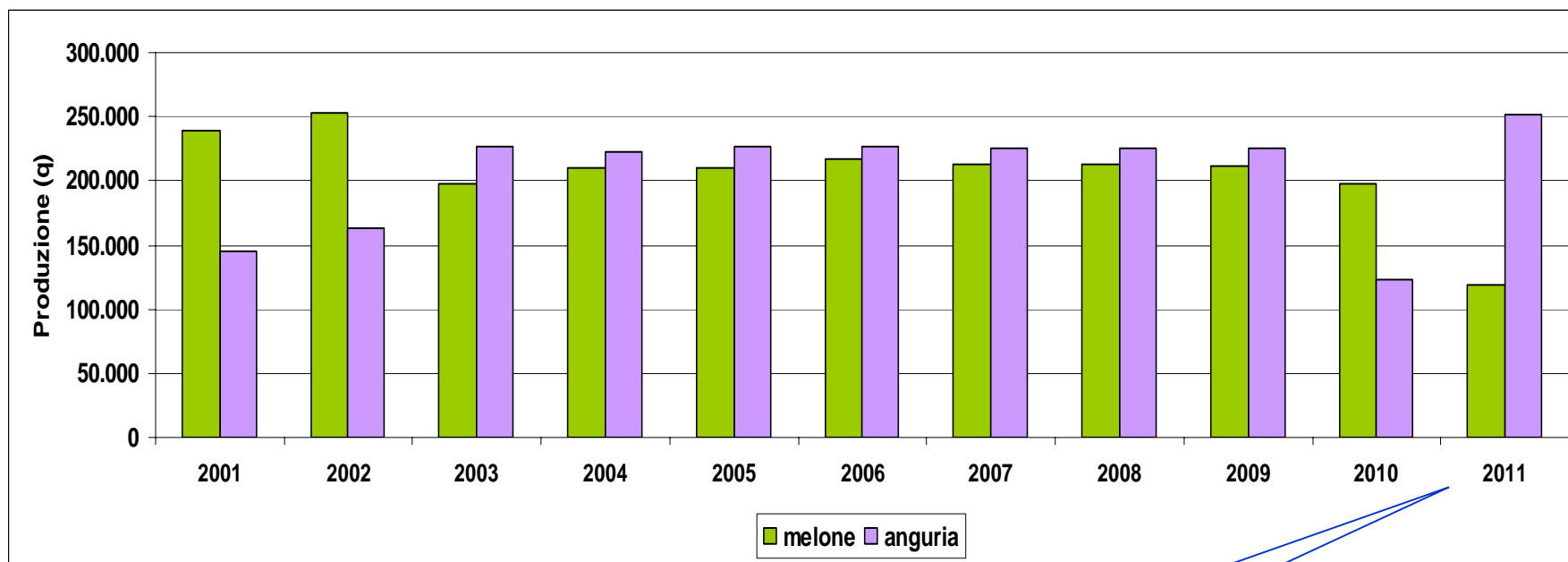
Melone e anguria in Sardegna – Le superfici



Melone – oltre 800 ha
Anguria – quasi 800 ha

Fonte: istat

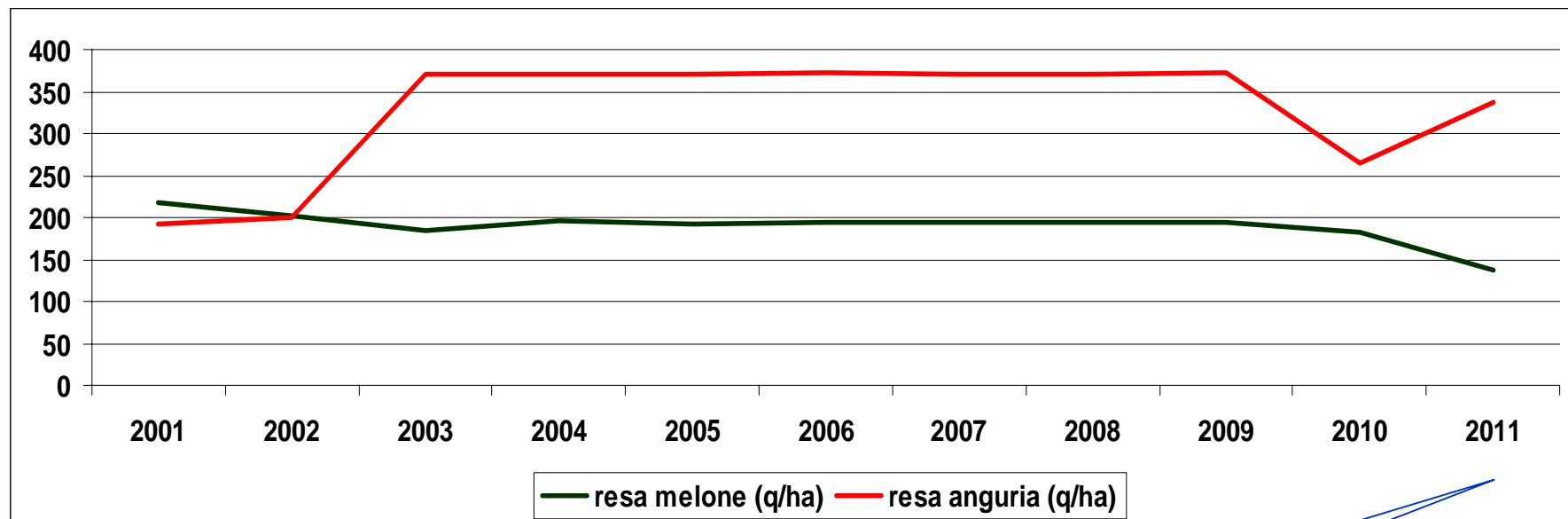
Melone e anguria in Sardegna – Le produzioni



Fonte: istat

Melone 120 mila q
Anguria 250 mila q

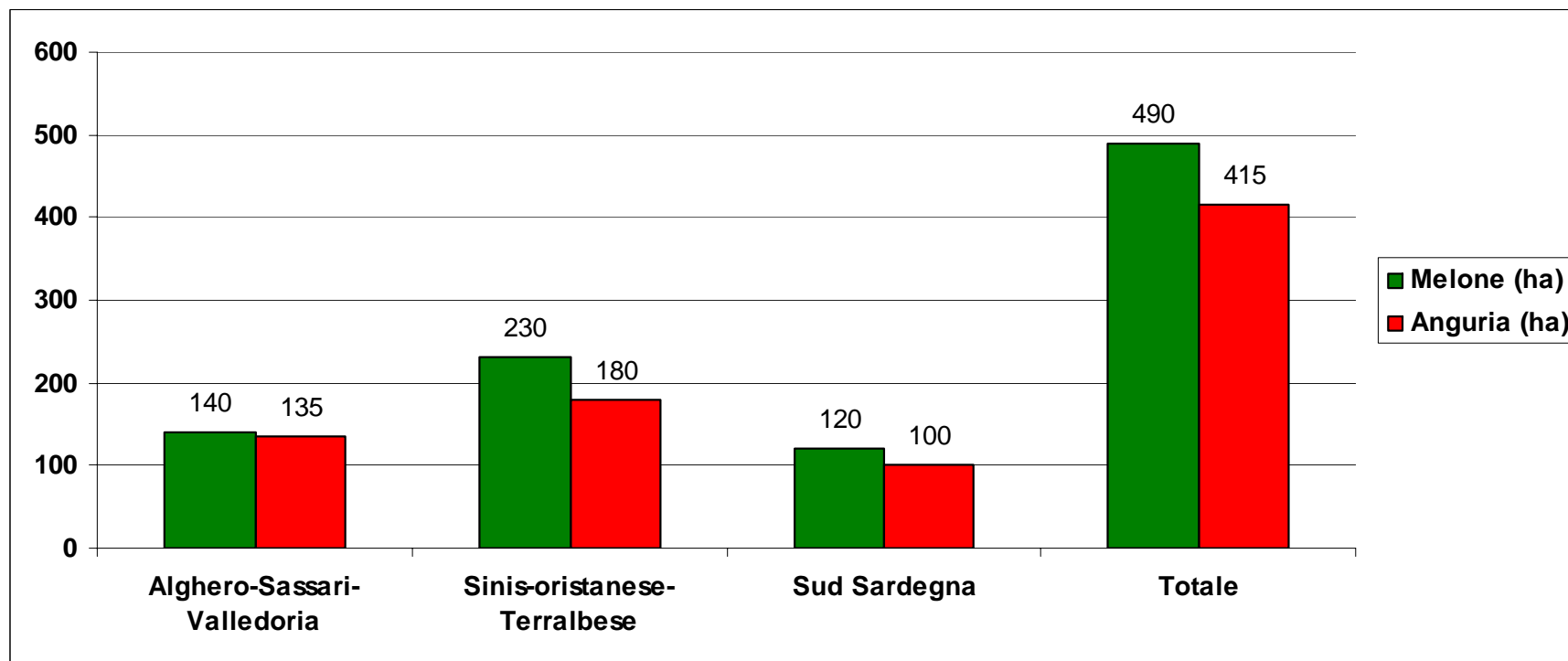
Melone e anguria in Sardegna – Le rese



Fonte: istat

Melone 140 q/ha
Anguria 330 q/ha

Melone e anguria- stima agenzia Laore



Fonte: Agenzia Laore – indagine diretta

Rese medie (q/ha): melone 300-400; anguria 700-800

Melone e anguria- PLV

	Anguria	Melone	Totale
Superficie (ha)	415	490	905
Rese (q/ha)	700	300	
Produzione (q)	290.500	147.000	437.500
prezzo (€/q)	18	33	
PLV (€)	5.229.000	4.851.000	€ 10.080.000

Fonte: Agenzia Laore – indagine diretta

Note

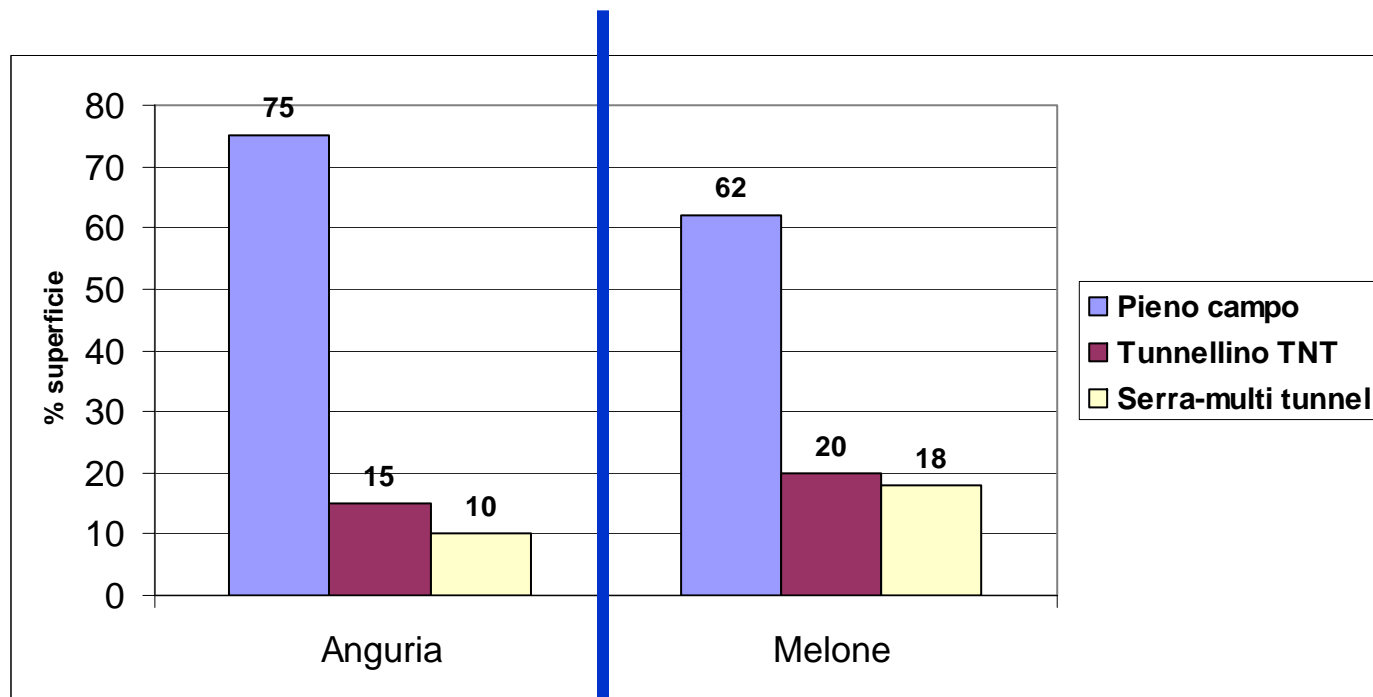
Stima approssimativa
del valore della produzione

Difficoltà a trovare dati
aggiornati

	Importo (€)
PLV agricola regionale	€ 1.650.652.000
PLV ortofrutticola regionale	€ 412.663.000
PLV melone e anguria	€ 10.080.000
incidenza sulla PLV agricola	0,61%
Incidenza sulla PLV ortofrutticola	2,44%

Fonte: Istat 2005

Caratteristiche delle coltivazioni

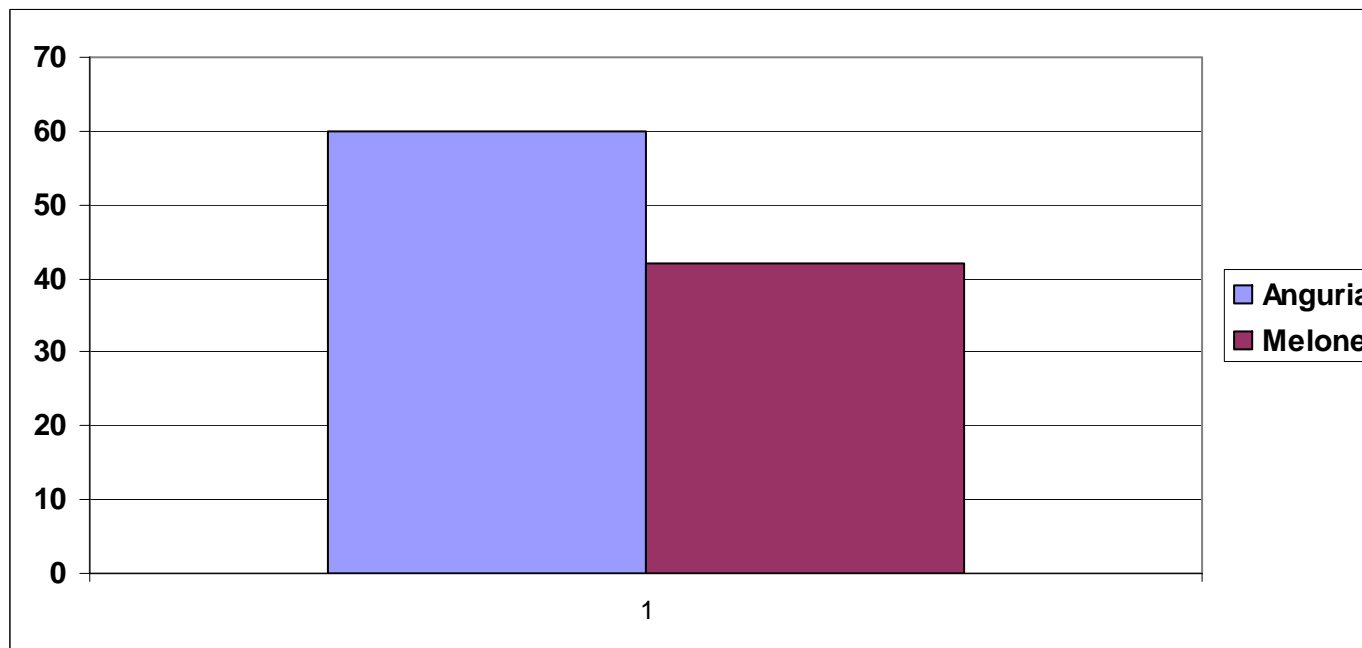


Fonte: Agenzia Laore – indagine diretta

Caratteristiche delle coltivazioni



Impiego di piante innestate – percentuale della superficie

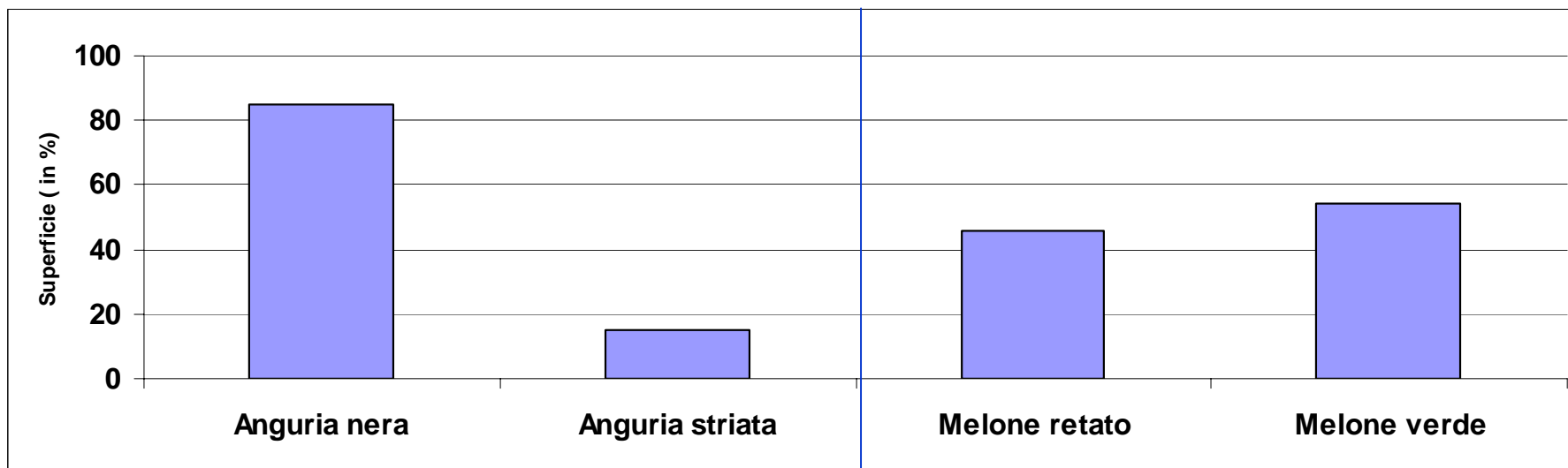


Fonte: Agenzia Laore – indagine diretta

Caratteristiche delle coltivazioni



Tipologia



Fonte: Agenzia Laore – indagine diretta

Calendari di coltivazione



**SERRA
MULTITUNNEL**

dicembre- marzo



**TUNNELLINO
TNT**

15 marzo- 30 aprile



PIENO CAMPO

maggio-giugno



Seconda parte

Analisi dei costi di produzione e dinamica dei prezzi



Conto colturale melone in pieno campo

<i>Voci di costo</i>	<i>Euro/ha</i>	<i>%</i>
Mezzi tecnici	4.644	55
Concimi	820	
piantine (6000*0,4 €/p)	2.400	
pacciamatura	536	
antiparassitari	688	
manichetta	200	
Interventi meccanici (noleggio)	612	7
preparazione terreno, erpicature	206	
concimazione di fondo	40	
stesura pacciamatura e manichetta	156	
trattamenti antiparassitari	210	
Manodopera	1.700	20
trapianto	300	
messa in opera e sgombero impianti	200	
raccolta	1.000	
irrigazione e fertirrigazione	200	
Altri costi	1.500	18
canone d'affitto	300	
canone irrigazione	400	
quota ammortamento impianti irrig.	300	
interessi sul capitale di anticipazione	100	
smaltimento plastica	200	
varie e imprevisti	200	
Totale produzione	8.456	100

Note

Assicurazione 800 euro/ha

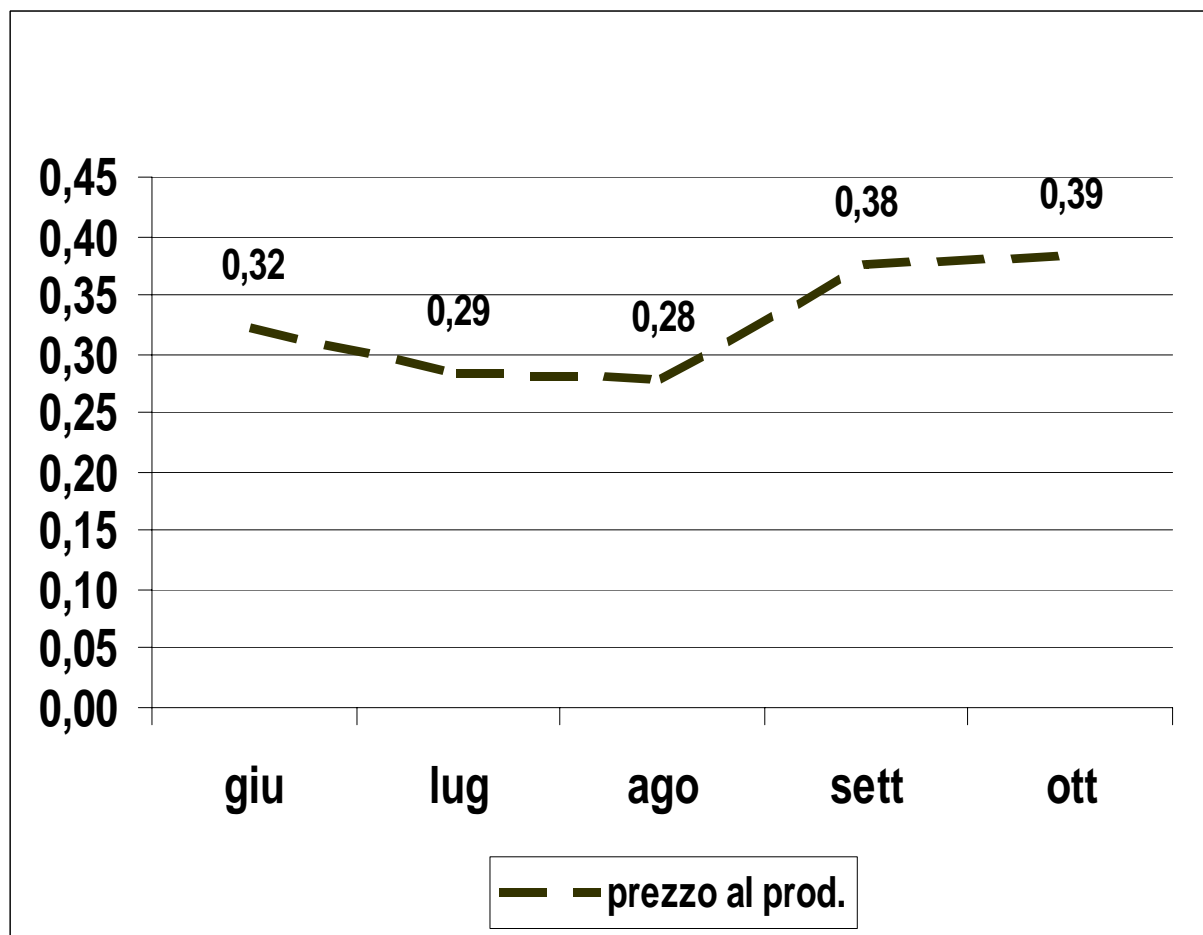
L'importo di circa 8500 €/ha
Si riduce al max del 20% solo con
elevate economie di scala.

Per l'azienda ordinaria tale
costo è difficilmente comprimibile

In serra/multitunnel il costo è pari a
11-12.000 €/ha

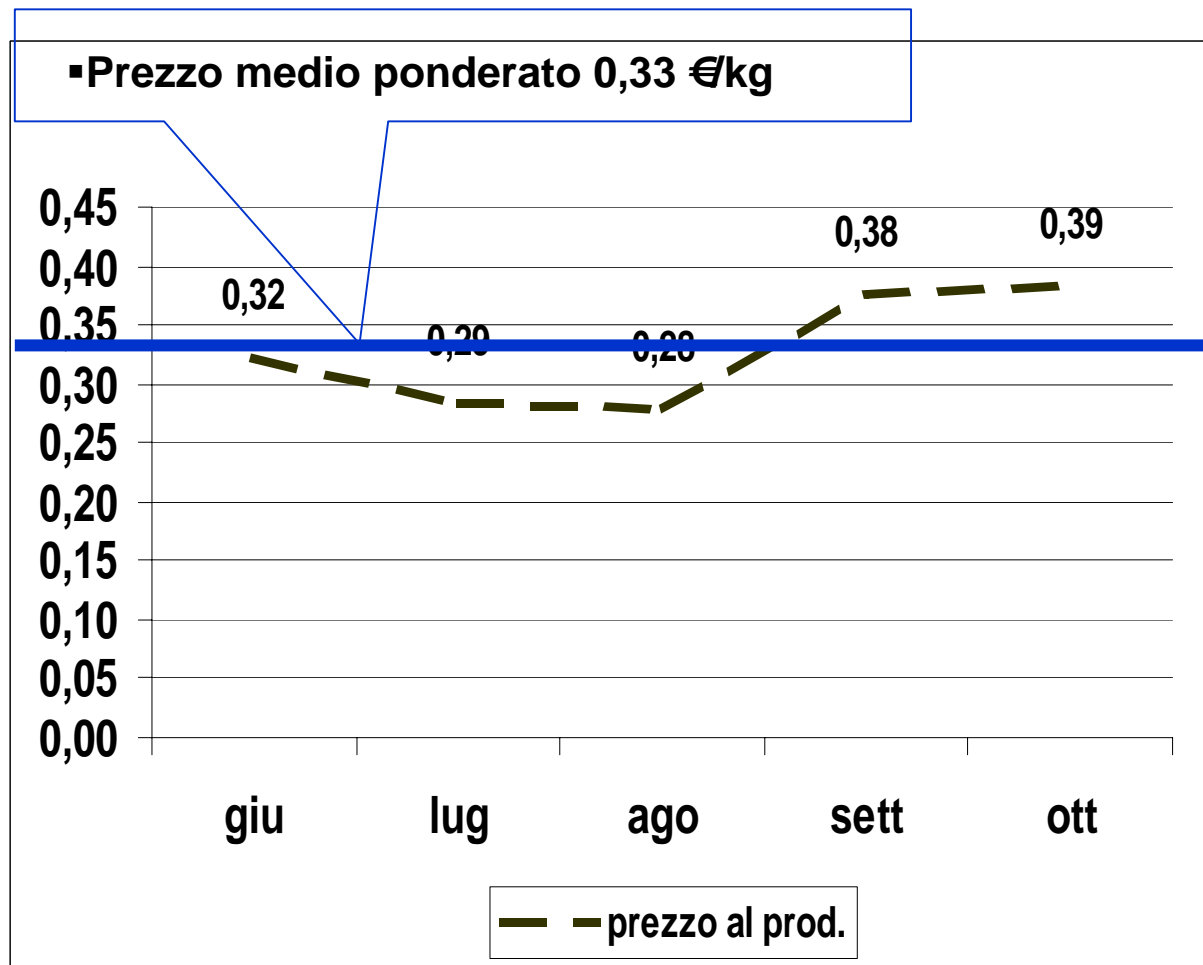
Fonte: Agenzia Laore – indagine diretta

Dinamica dei prezzi del melone al produttore (2011)



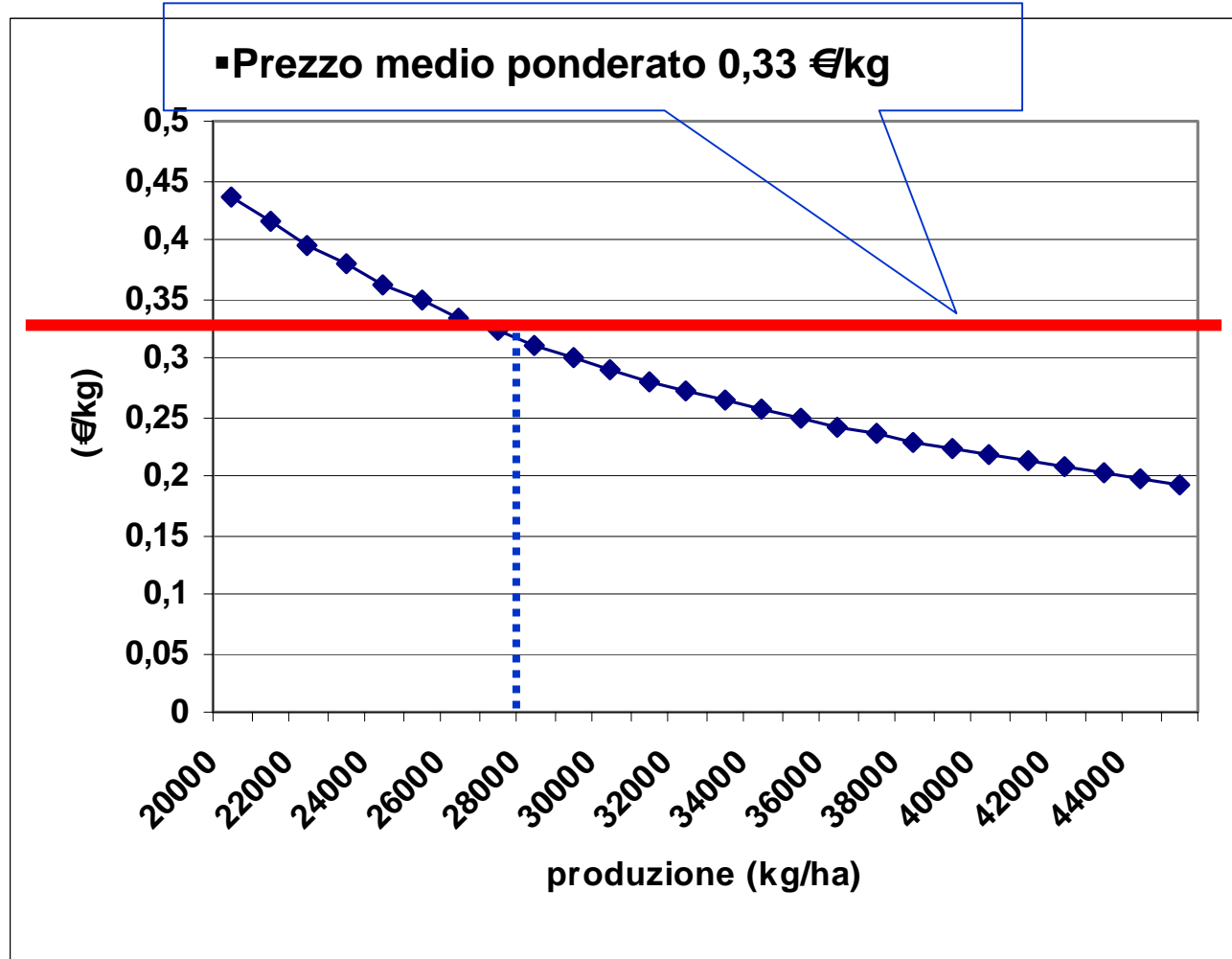
Fonte: Agenzia Laore – indagine diretta

Dinamica dei prezzi del melone al produttore (2011)



Fonte: Agenzia Laore – indagine diretta

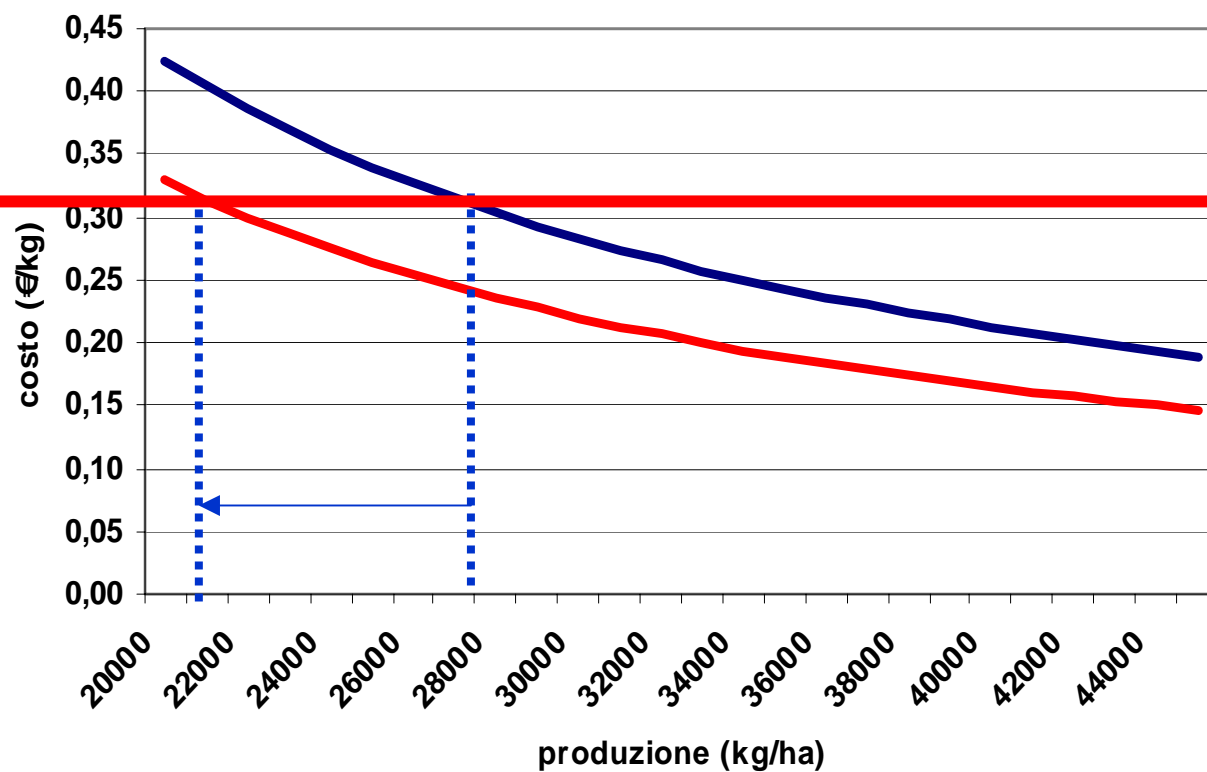
Melone– punto di equilibrio



Ipotesi:
Costo prod.
8500 €/ha
Prezzo
0,33 €/kg

Melone– punto di equilibrio

▪ Prezzo medio ponderato 0,33 €/kg



Ipotesi
realità organizzata
Costo produzione
6600 €/ha

Prezzo
0,33 €/kg

Conto colturale anguria in pieno campo

<i>Voci di costo</i>	<i>Euro/ha</i>
Mezzi tecnici	3.436
concimi	400
piantine	2.000
pacciamatura	536
antiparassitari	300
manichetta	200
Interventi meccanici (noleggio)	612
preparazione terreno, erpicature	206
concimazione di fondo	40
stesura pacciamatura e manichetta	156
trattamenti antiparassitari	210
Manodopera	920
trapianto	200
messa in opera e sgombero impianti	100
raccolta	500
irrigazione e fertirrigazione	120
Altri costi	1.500
canone d'affitto	300
canone irrigazione	400
quota ammortamento impianti irrig.	300
interessi sul capitale di anticipazione	100
smaltimento plastiche	200
varie e imprevisi	200
Totale produzione	6.468

Note

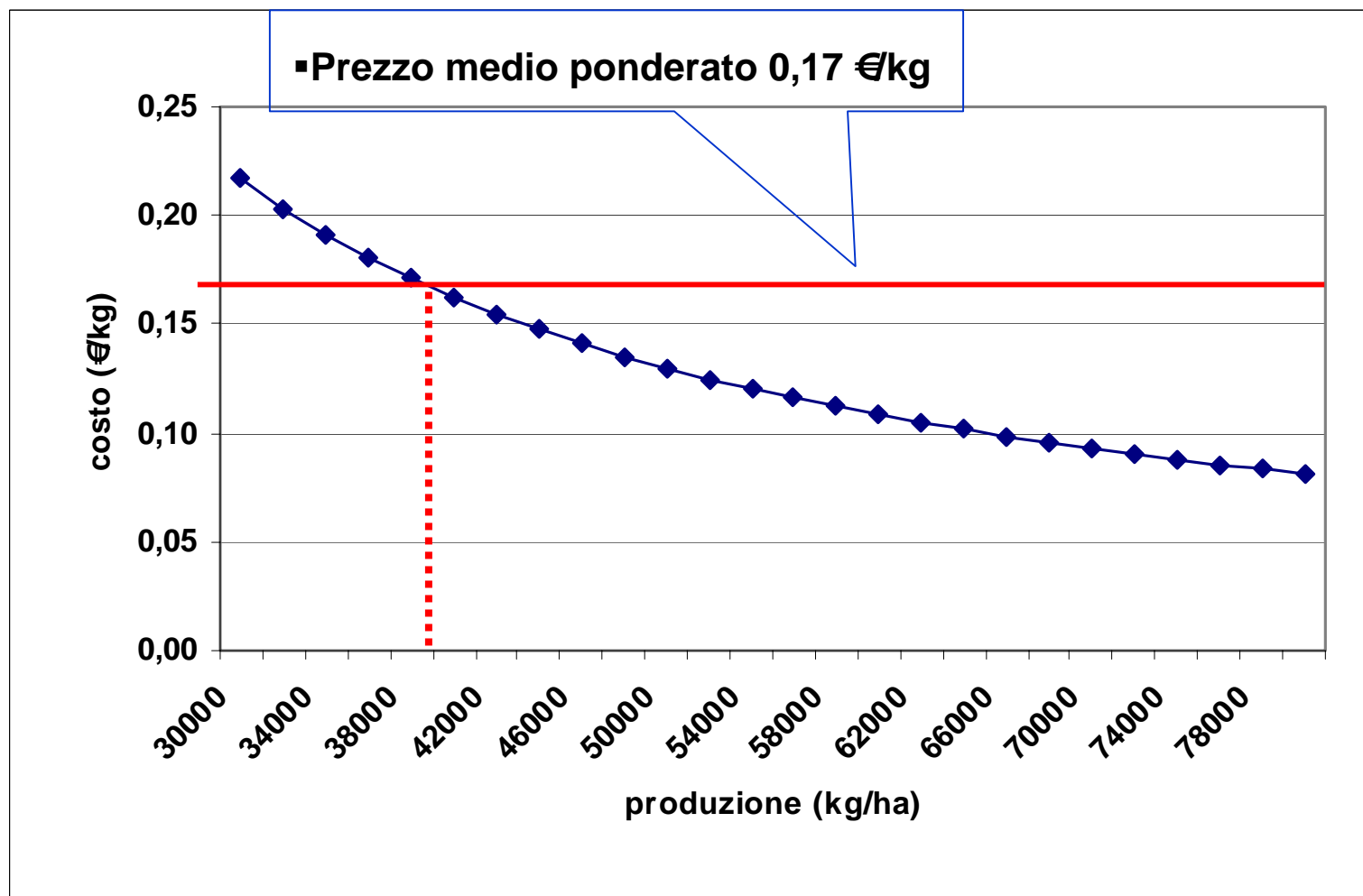
Minore il costo per i mezzi tecnici e per la raccolta

Assicurazione 800 euro/ha

Valgono le medesime considerazioni fatte per il melone

Fonte: Agenzia Laore – indagine diretta

Anguria – punto di equilibrio



Ipotesi:
Costo
prod.
6.700
€/ha

Prezzo
0,20 €/kg
0,18 €/kg
0,12 €/kg
0,08 €/kg

Considerazioni generali



- **Alti costi di produzione per ettaro**
- **Eccessiva oscillazione dei prezzi di vendita**
- **Alti rischi legati all'andamento stagionale**
- **Rese medie non elevate rispetto al potenziale genetico delle varietà in commercio**
- **Insorgenza di patologie di difficile controllo**



Terza parte

Cenni sulla nuova PAC e risvolti per il settore orticolo



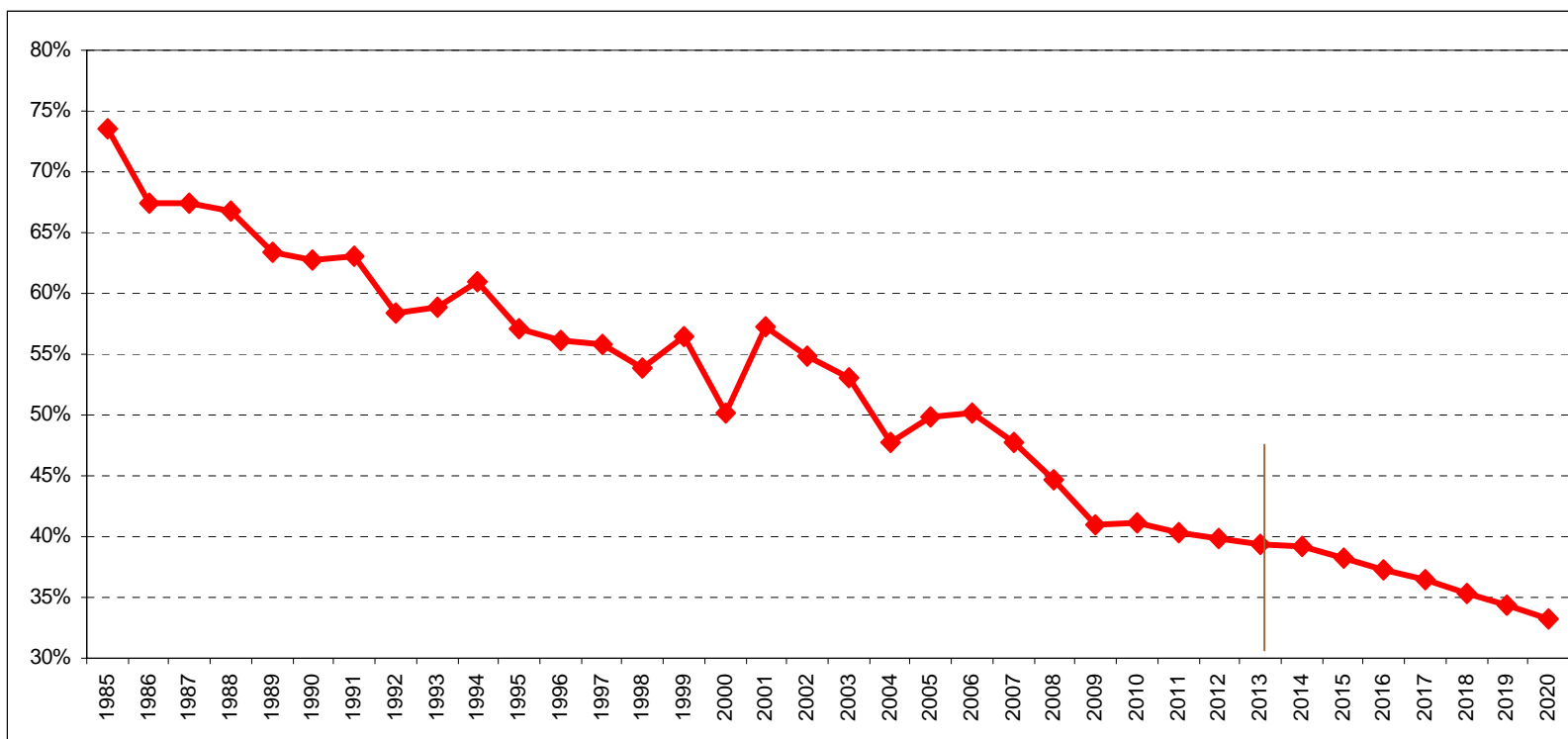
Le tappe del dibattito



3 marzo 2010	Publicazione del documento <i>“Europa 2020: una strategia per la crescita intelligente, sostenibile e inclusiva”</i>
12 aprile 2010	Il Commissario Ciolos ha lanciato la consultazione pubblica sul futuro della Pac
17 giugno 2010	Il Consiglio europeo dei capi di Governo dell’Ue ha adottato la Strategia <i>“Europa 2020”</i>
19-20 luglio 2010	Conferenza europea a Bruxelles sul futuro della Pac
19 ottobre 2010	Comunicazione Commissione sul futuro delle politiche comunitarie e sul bilancio 2014-2020
18 novembre 2010	Comunicazione della Commissione sul futuro della Pac
29 giugno 2011	Proposte legislative bilancio 2014-2020
fine 2012	Approvazione della nuova Pac
1° gennaio 2014	Entrata in vigore della nuova Pac

Frascarelli

Peso % della PAC nel bilancio Ue



a) Riduzione budget per la Pac dal 2013 al 2020: -12,6 %

Riassegnazione dei titoli



1) Il criterio che verrà utilizzato sarà legato alla superficie inserita nella domanda PAC del 15 maggio 2014

1 ettaro = 1 Titolo

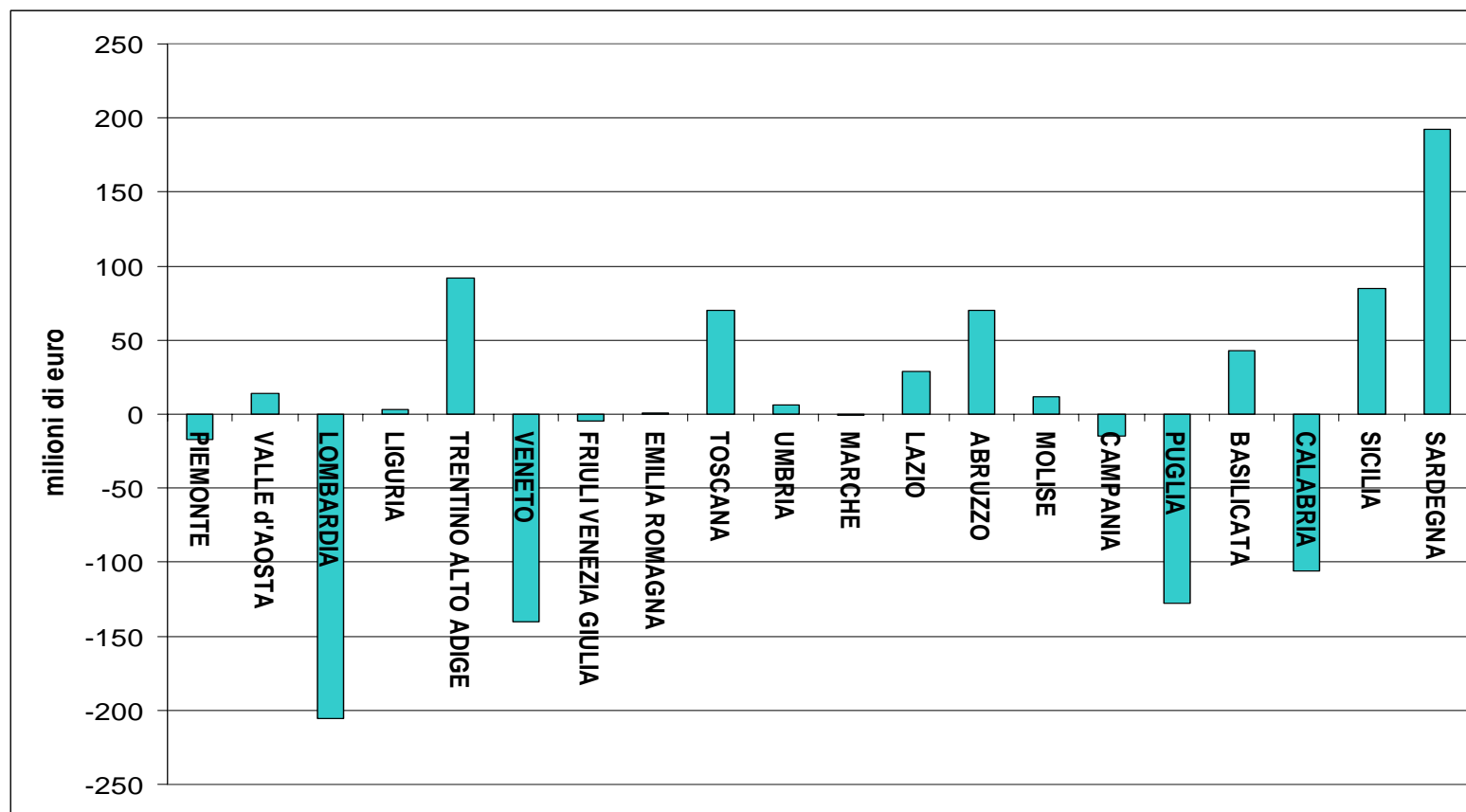
2) Possono accedere anche gli **orticoltori**, finora esclusi dal regime di aiuto al reddito

3) Quale sarà il valore del titolo??????

- A) redistribuzione del valore a livello nazionale
- B) redistribuzione del valore a livello regionale

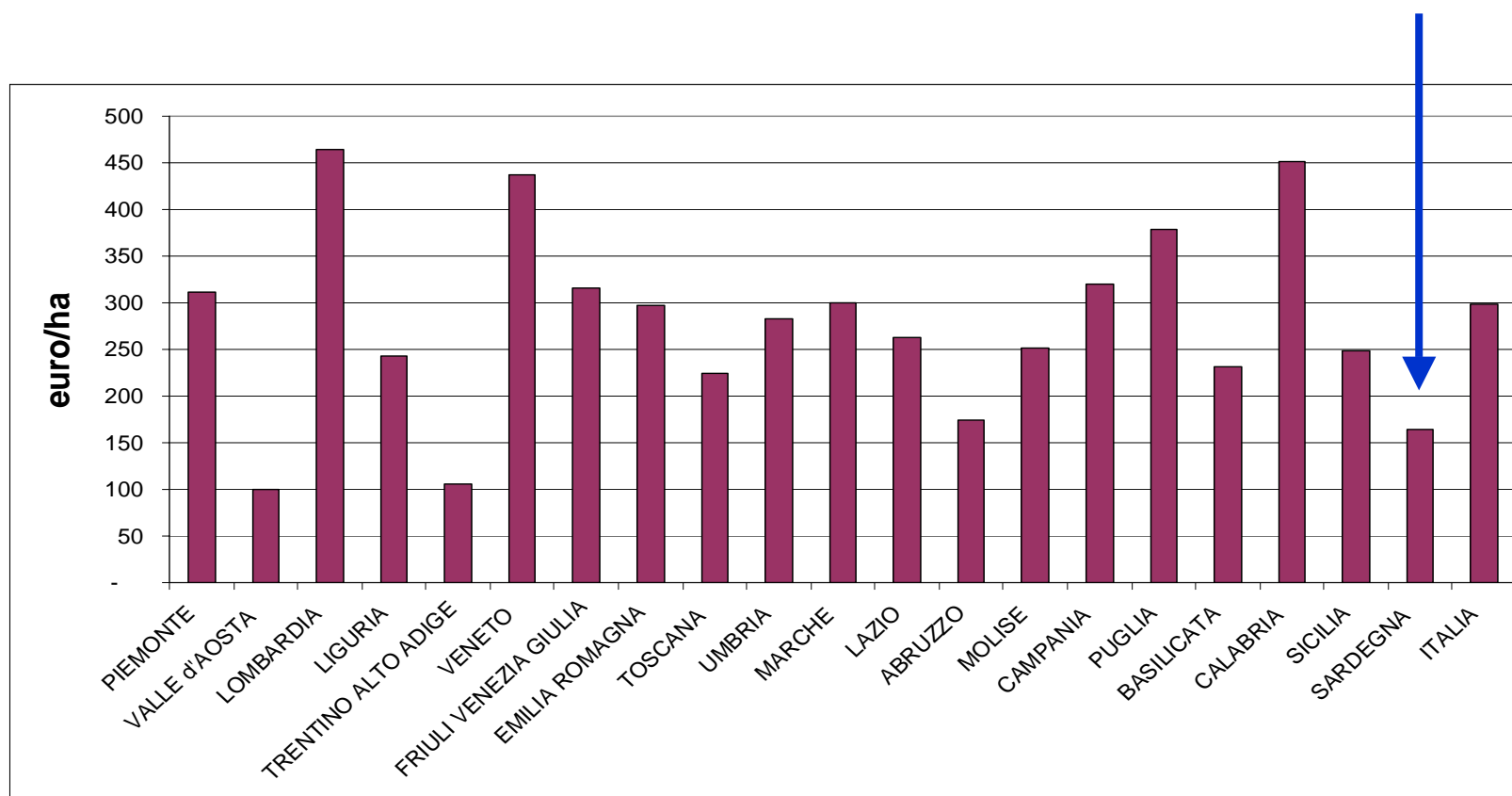
Frascarelli

Effetti della redistribuzione a livello nazionale



Frascarelli

Effetti redistribuzione nell'ipotesi di massimali regionali



Frascarelli

▪Tra le Priorità della nuova PAC 2020.....



Priorità per lo sviluppo rurale

Azioni chiave

3. Organizzazione della filiera e gestione dei rischi

- (a) migliore integrazione dei produttori primari nella filiera agroalimentare*
- (b) i regimi di qualità,*
- (c) promozione dei prodotti nei mercati locali e nelle filiere corte,*
- (d) associazioni di produttori e organizzazioni interprofessionali;*
- (b) sostegno alla gestione dei rischi aziendali;*

▪Interventi che hanno l'obiettivo di limitare gli effetti della volatilità dei prezzi dei prodotti agricoli

Le reti



Uscire dall'individualismo.

- Ogni imprenditore deve cercare, girare, analizzare ed incontrare esempi positivi, per innovare la capacità organizzativa della propria impresa. Il primo passo è quello di andare alla caccia di esempi positivi da imitare ;
- L'individualismo e la contrapposizione sono i veri nemici dell'agroalimentare. Le reti sono la risposta, anzi la necessità, per costruire il futuro.

Collaborare per competere

Frascarelli

Laore Agenzia regionale per lo sviluppo in agricoltura



REGIONE
AUTONOMA
DELLA SARDEGNA

Laore

Agenzia regionale
per lo sviluppo in agricoltura



Grazie per l'attenzione

Dr Pietrangelo Giordano

Agenzia Laore Sardegna

San Nicolò d'Arcidano 24 febbraio 2012



Foto: Agenzia Laore