



REGIONE AUTONOMA DELLA SARDEGNA  
ASSESSORATO DELL'AGRICOLTURA E RIFORMA AGRO-PASTORALE

**Laore**

Agenzia regionale  
per lo sviluppo in agricoltura

**Agris**

Agenzia regionale  
per la ricerca in agricoltura

in collaborazione con:



# Valorizzazione del grano duro sardo

Degustazione dei malloreddus  
"Semenadura"



Programma Sementiero Regionale  
(Deliberazione G.R. n. 61/45 del 20.12.2005)

Dicembre 2011  
ore 11.00 – 12.30 / 18.00 – 19.30

**Cagliari**, Santa Gilla • via San Simone, 60 • **sabato 10**  
**Cagliari**, Marconi • via Dolianova, 35 • **domenica 11**  
**Sassari**, viale Porto Torres • località Predda Niedda • **sabato 17**  
**Olbia**, S.S. 125 • via Cesare Pavese, 6 • **gennaio 2012** (data da definire)

### Creare una filiera di grano duro sardo è possibile

Questo obiettivo fondamentale del Programma Sementiero Regionale può essere conseguito attraverso azioni che mirino a:

- Rafforzare la qualità migliorando la tecnica colturale e limitando il numero di varietà coltivate. Il grano di questa pasta è una miscela di sole quattro varietà, due delle quali, Karalis e Ampsicora, sono state selezionate in Sardegna dall' Agenzia Agris. Questi grani provengono da campi dimostrativi di tutta la Sardegna seguiti dall' Agenzia Laore.
- Valorizzare il grano attraverso i prodotti tipici tradizionali. Non è vero che il grano duro sardo è di scarsa qualità! È invece possibile ottenere da esso pasta, pani e dolci tipici eccezionali. Lo dimostra la collaborazione di molitori, pastai e fornai che sostengono questa iniziativa.

### Sviluppare una filiera di grano duro sardo è necessario

Una filiera corta di grano duro permette di:

- Salvaguardare la genuinità. Il grano locale è macinato e trasformato immediatamente. In questo modo mantiene intatte le sue proprietà esaltando il profumo ed il sapore.
- Preservare l'ambiente. Il grano importato viene trasportato su navi e su articolati per migliaia di chilometri liberando milioni di tonnellate di CO<sub>2</sub>. Perché ricorrere subito al grano importato se è prima disponibile quello di casa propria?

### Sostenere una filiera di grano duro sardo è doveroso

Valorizzando la filiera locale è possibile trattenere e ridistribuire la grande ricchezza potenziale del comparto del grano duro sul territorio, a beneficio di tutta la collettività e rafforzando l'immagine della Sardegna sui mercati esterni.



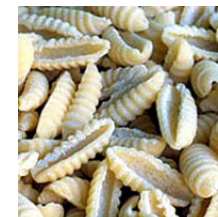
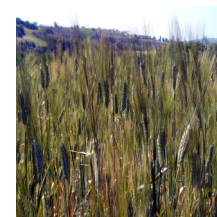
Marchio di impresa **Semenadura** brevettato da Laore Sardegna.

La sperimentazione per la ricerca di varietà più adatte all'ambiente isolano



*Da sinistra verso destra:*  
veduta dei campi sperimentali di Agris Sardegna, particolari delle varietà Karalis e Ampsicora selezionate da Agris Sardegna.  
(Foto: Agris Sardegna)

L'attività dimostrativa di coltivazione e trasformazione



*Da sinistra verso destra:*  
realizzazione di un campo dimostrativo, particolare di campo dimostrativo di frumento duro, particolare delle produzioni dimostrative di malloreddus.  
(Foto: Laore Sardegna)

L'attività di verifica della qualità delle produzioni



*Da sinistra verso destra:*  
analizzatore multiparametro dei cereali, fasi rilevazione micotossine con kit rapido.  
(Foto: Laore Sardegna e Dipartimento Protezione delle piante dell'Università di Sassari)

L'attività di promozione delle produzioni. Prove di confezionamento e studio del marchio Semenadura



Confezioni promozionali di tipo dimostrativo di malloreddus e pane carasau.