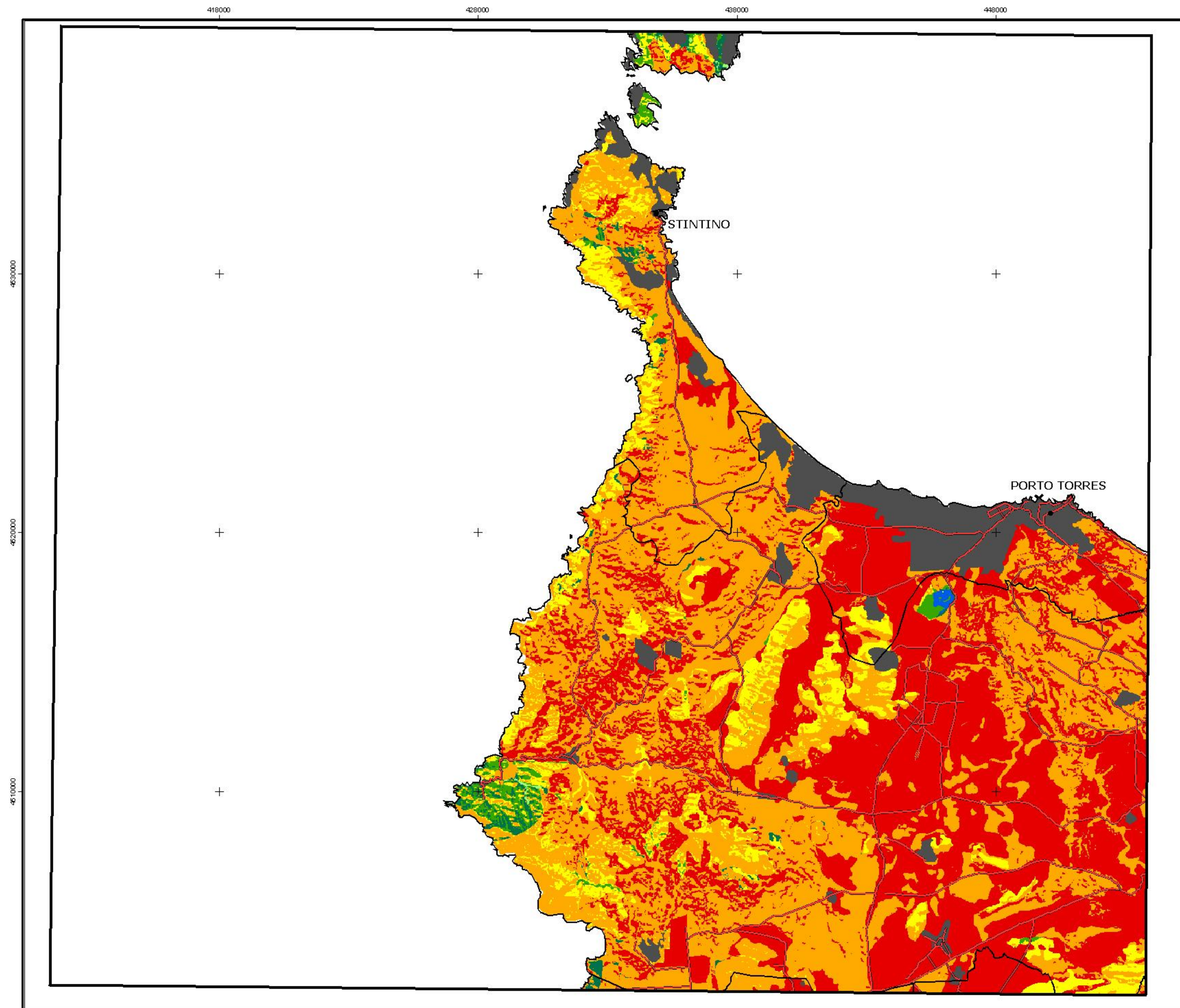


# Carta delle Aree Sensibili alla Desertificazione

a cura di: Andrea Motroni, Simona Canu, Giuseppe Bianco, Giosuè Loj

## Porto Torres



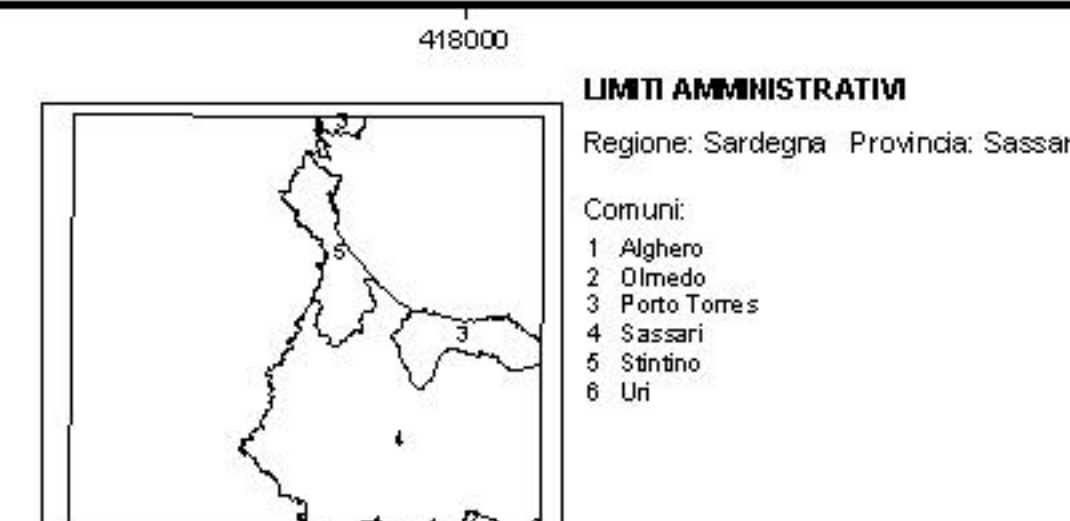
### Legenda

#### Aree sensibili alla desertificazione

Classe	Sottoclasse	Copertura del territorio (%)
Non soggetta	N	assente
Potenziale	P	0.1
Fragile	F1	assente
Fragile	F2	1.1
Fragile	F3	0.9
Critica	C1	6.6
Critica	C2	46.6
Critica	C3	37.7
Non classificata		7.1

Corpi idrici, tessuto urbano, rocce nude, spiagge, cave e miniere

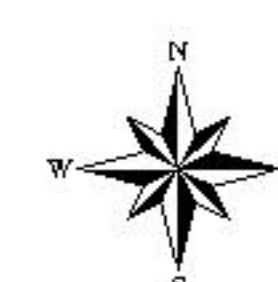
- Limite comunale
- Limite provinciale
- strade
- Centro abitato



**LIMITI AMMINISTRATIVI**  
 Regione: Sardegna Provincia: Sassari  
 Comuni:  
 1 Alghero  
 2 Olmedo  
 3 Porto Torres  
 4 Sassari  
 5 Stintino  
 6 Uta

RIFERIMENTO FOGLIO I.G.M. N° 179 PORTO TORRES

RETICOLATO CHILOMETRICO NELLA PROIEZIONE CONFORME UNIVERSALE TRASVERSA DI MERCATORE (UTM- EUROPEAN DATUM 1950)



Scala 1:100000



Regione Autonoma della Sardegna



**ERSAT**  
 ENTE REGIONALE DI SVILUPPO E ASSISTENZA TECNICA IN AGRICOLTURA  
 Area specialistica: Tutela del suolo - Cagliari

**Sistema informativo geografico per l'individuazione ed il monitoraggio delle aree sensibili alla desertificazione in Sardegna**

Programma Regionale per la lotta alla desertificazione (D. di Giunta n. 14/2 del 23.03.2000)  
 Comitato Nazionale per la lotta alla desertificazione (DCPM 26.9.97 GU n. 43 del 21.2.1998)

Convenzione ERSAT/SAR  
 Contratto Rep. Gen. n.13978 del 10.2.2000  
 Responsabile del progetto: Dott. Geol. Giosuè Loj

Versione 1.1 del 28 febbraio 2003