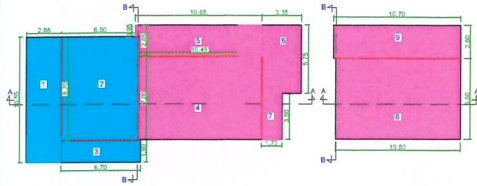


CALCOLO SUPERFICI E VOLUMI

STRUTTURA POLIVALENTE PER CONSERVAZIONE E VENDITA DEL PESCATO LOCALI DEPOSITO ATTREZZATURE

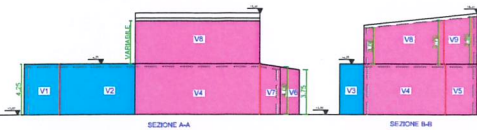
SUPERFICIE COPERTA



PIANO TERRA	
1) 10,55 x 2,95	= 31,12 mq
2) 6,90 x 8,70	= 59,93 mq
3) 4,70 x 9,90	= 46,53 mq
TOTALE	137,58 mq
4) 10,45 x 7,00	= 73,15 mq
5) 10,85 x 2,65	= 28,72 mq
6) 1,50 x 1,19	= 1,78 mq
7) 3,70 x 3,90	= 14,53 mq
TOTALE	118,18 mq
SUPERFICIE PIANO TERRA	227,66 mq

PIANO PRIMO	
8) 10,55 x 6,80	= 71,74 mq
9) 16,70 x 2,80	= 46,76 mq
TOTALE	118,50 mq
SUPERFICIE PIANO PRIMO	101,26 mq
SUPERFICIE COPERTA = 227,66 mq	

VOLUMI



PIANO TERRA	
V1) 31,12 x 4,25	= 132,26 mc
V2) 59,93 x 4,25	= 253,76 mc
V3) 46,53 x 4,25	= 197,55 mc
TOTALE	583,57 mc
V4) 73,15 x 4,25	= 310,88 mc
V5) 28,72 x 4,25	= 121,84 mc
V6) 1,78 x (4,25-3,70)	= 1,02 mc
V7) 6,83 x (4,25+3,90)	= 52,55 mc
TOTALE	800,62 mc
VOLUME PIANO TERRA	961,89 mc

PIANO PRIMO	
V8) 71,74 x (3,00-3,70)	= 239,19 mc
V9) 46,76 x (3,70-3,95)	= 114,86 mc
TOTALE	354,05 mc
VOLUME PIANO PRIMO	353,79 mc
VOLUME TOTALE	
VOLUME PIANO TERRA	961,89 mc
VOLUME PIANO PRIMO	353,79 mc
VOLUME	1315,68 mc

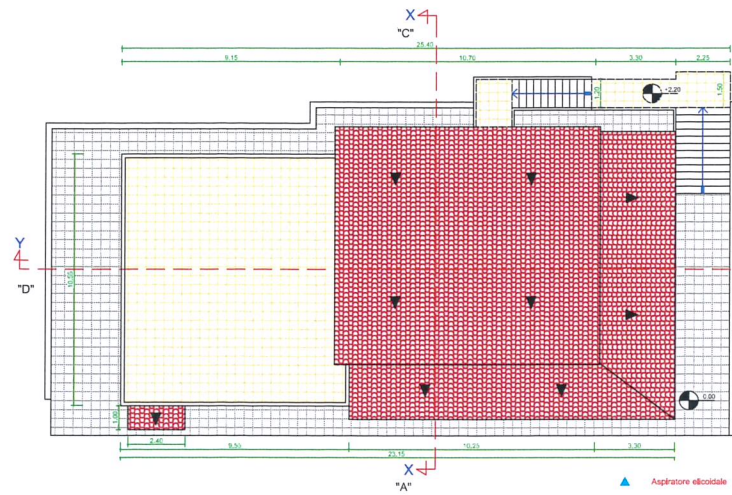
SUPERFICIE NETTA

PIANO TERRA	SUP. FINI-STRE	SUP. REALE
DEPOSITO ATTREZZATURE	mq 61,50	mq 7,89
ANTICUC.	mq 4,20	mq /
WC	mq 5,04	mq 0,63
LAVABO	mq 1,44	mq 2,80
INGRESSO	mq 6,44	mq 0,81
TOTALE	mq 83,62	mq /
LAVAZIONE	mq 69,69	mq 11,21
UFFICIO	mq 6,00	mq 0,75
DISPENSARIO	mq 5,36	mq 0,67
ANTI VIG DISABILI	mq 2,70	mq /
DISPENSARIO	mq 3,24	mq 0,40
ANTI VIG	mq 1,85	mq /
WC	mq 1,85	mq 0,24
TOTALE	mq 106,91	mq /
PIANO PRIMO		
AULA DIDATTICA	mq 60,30	mq 1,53
UFFICIO	mq 12,40	mq 1,56
DISPENSARIO	mq 4,95	mq 0,62
ANTI VIG DISABILI	mq 2,70	mq /
DISPENSARIO	mq 3,24	mq 0,40
ANTI VIG	mq 1,85	mq /
WC	mq 2,34	mq 0,29
TOTALE	mq 87,98	mq /
SUPERFICIE NETTA	mq 287,23	

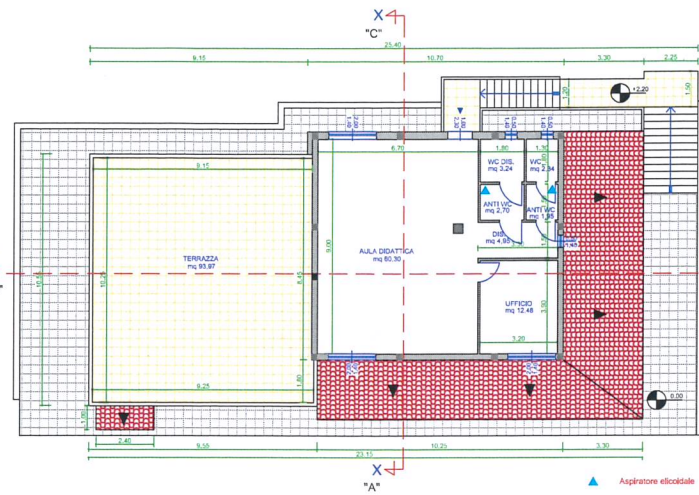
SUPERFICIE ACCESSORIA:	
LOGGIATO	mq 46,56
PIANO PRIMO	
TERRAZZA	mq 66,92
SUPERFICIE ACCESSORIA	mq 113,48
SUPERFICIE TOTALE	
SUPERFICIE NETTA + 0,4 x SUPERFICIE ACCESSORIA	mq 332,62
SUPERFICIE TOTALE	mq 332,62

QUADRO PLANIVOLUMETRICO

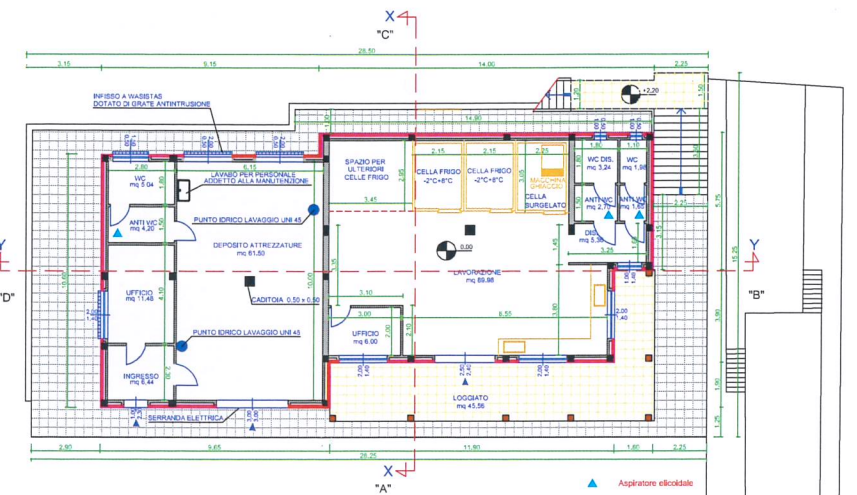
SUPERFICIE COPERTA	mq 227,66
VOLUME	mc 1315,68



PIANTA COPERTURE



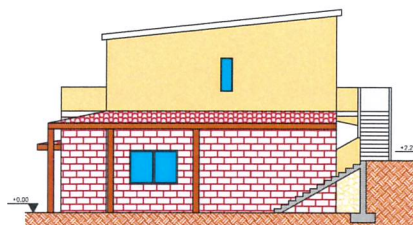
PIANTA PIANO PRIMO



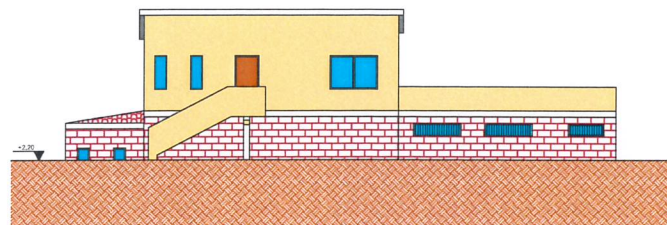
PIANTA PIANO TERRA



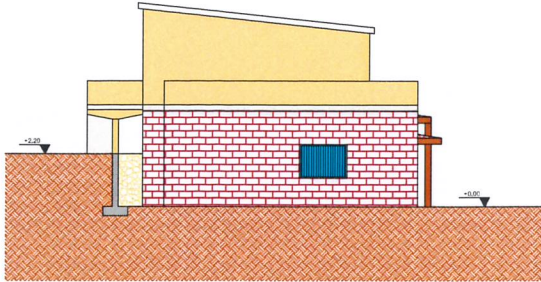
PROSPETTO 'A'



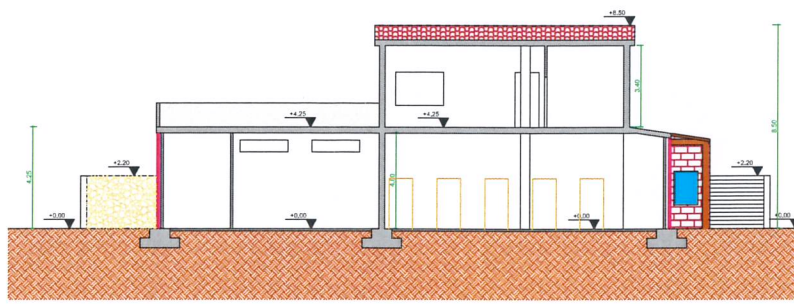
PROSPETTO 'B'



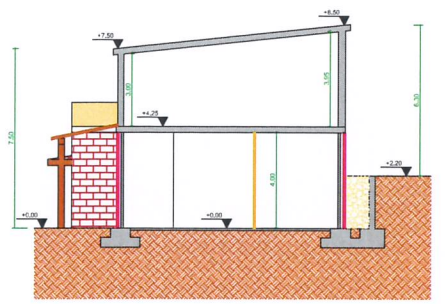
PROSPETTO 'C'



PROSPETTO 'D'



SEZIONE Y-Y



SEZIONE X-X

PROGETTO ESECUTIVO.

PROGRAMMA OPERATIVO REGIONALE
2000 - 2006
ASSE IV - MISURA 4.7C
"Attrezzature del porto da pesca"

REALIZZAZIONE STRUTTURA POLIVALENTE
PER LA CONSERVAZIONE E VENDITA DEL PESCATO

STATO MODIFICATO: Pianta - Prospetti - Sezioni - Calcolo superfici e volumi
SCALA 1:100

IL PROGETTISTA:
Dot. Ing. Roberto MURTAS
DIRETTORE TECNICO FUNZIONARIO

IL RESPONSABILE DEL PROCEDIMENTO:
Geom. Salvatore LEDDA

I COLLABORATORI:
Dot. Ing. Stefano FENU
Dot. Ing. Antonio MANCA
Dot. Arch. Alessandro MURGIA
Dot. Ing. Federico PORCU

DATA: MARZO 2008

AGG.

TAVOLA
5