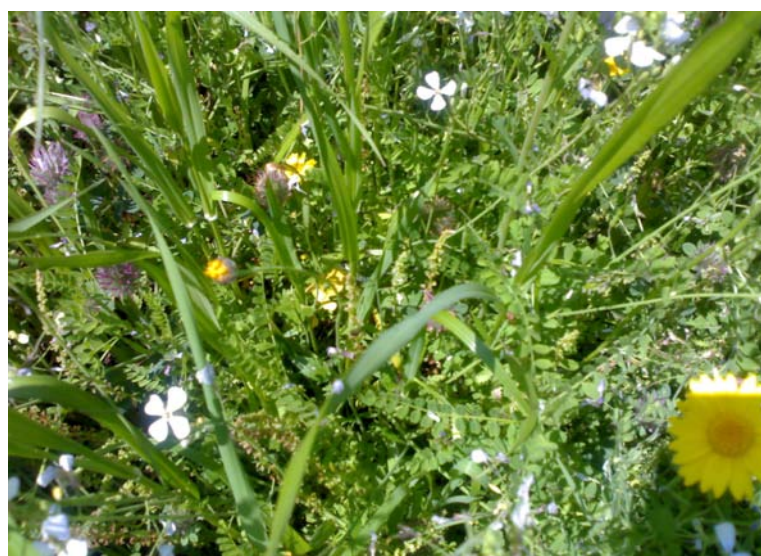


Laore

Agenzia regionale
pro s'isvilupu in agricoltura
Agenzia regionale
per lo sviluppo in agricoltura



REGIONE AUTÓNOMA DE SARDIGNA
REGIONE AUTONOMA DELLA SARDEGNA



Incontri formativi

L'alimentazione negli allevamenti da latte, caratteristiche degli alimenti e qualità casearia del latte

Olbia, 12 ottobre 2018 ore 9.30

Sede agenzia Laore, via Luigi Galvani

Monti, 15 ottobre 2018 ore 9.00

Azienda agricola "Chicchiritanos", Loc. Piredu

Perfugas, 18 ottobre 2018 ore 9.30

Sede Cooperativa Pastori Perfughesi, via Nazario Sauro 6

Perfugas, 19 ottobre 2018 ore 9.00

Sede Cooperativa Pastori Perfughesi, via Nazario Sauro 6

Alimentazione verde e secca negli allevamenti da latte: caratteristiche degli alimenti e qualità casearia del latte

Graziano Carta, Mario Cangemi, Pierfranco Sirena, Sebastiano Brancazzu
Laore Sardegna

Laboratorio di descrizione sensoriale dei prodotti caseari

Sebastiano Brancazzu, Pierfranco Sirena
Laore Sardegna

Segreteria organizzativa: **Laore Sardegna**
Servizio Sviluppo delle filiere animali

Unità organizzativa tematica territoriale (UOTT) Produzioni animali

Pierfranco Sirena Sut Gallura
Olbia via Galvani 72 tel. 0789 50 538

Patrizia Solinas Sut Montacuto
Ozieri Piazza Borgia 4 tel 079 788 528

referente: dott. Graziano Carta
p.zza D. Borgia n. 4, Ozieri
tel. +39 079 788 528 • cell. +39 348 2363 109
e-mail: grazianocarta@agenziaaore.it

Aggregazione territoriale omogenea (ATO) 1
Sportelli unici territoriali:
Alta Gallura | Anglona | Gallura | Montacuto

www.sardegnaagricoltura.it

@ Laoresocial

PEC: protocollo.agenzia.laore@legalmail.it

ATO1

