

# Laore

Agenzia regionale  
per lo sviluppo in agricoltura



REGIONE AUTONOMA DELLA SARDEGNA

## Tutela e Valorizzazione della Viticoltura di Montagna

Per la Tutela della Qualità Ambientale

**Orazio Locci**

Elaborazione dati viticoli a cura di  
Franco Fronteddu e Clelia Tore

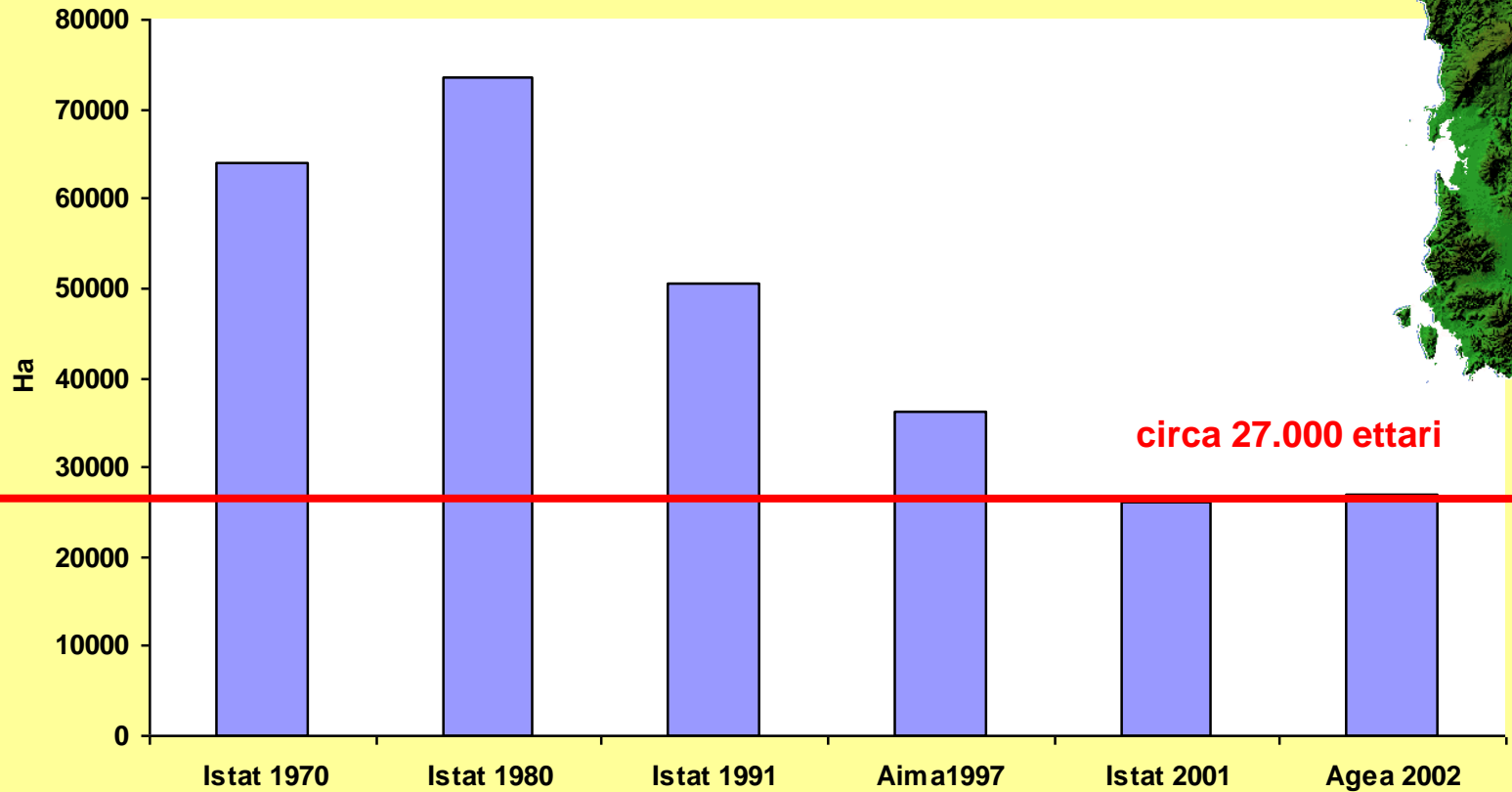
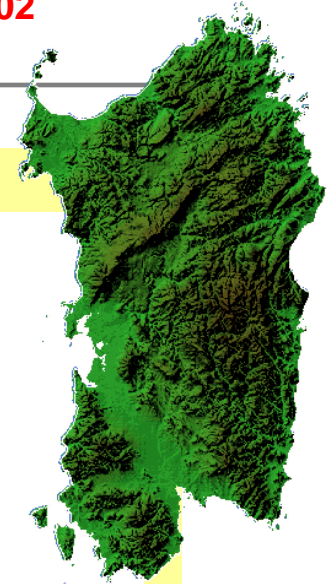
**Agenzia LAORE Sardegna**

**12 maggio 2012**

**ATZARA**



# Variazioni della superficie vitata in Sardegna periodo 1970/2002



# Il vigneto “Sardegna” nell’ultimo decennio

Elaborazione AGENZIA LAORE su dati AGEA - Assessorato Agricoltura Regione Sardegna

PROVINCE	VIGNETI	
	Superficie 2005	Superficie 2009
Sassari	6.653	7.096
Nuoro	5.778	5.924
Oristano	3.594	3.476
Cagliari	9.965	10.066
<b>SARDEGNA</b>	<b>25.991</b>	<b>26.562</b>



**Dimensione media della superficie vitata 0,63 ettari/azienda**



# Alcune definizioni

---

## VITICOLTURA DI MONTAGNA:

caratterizzata da  
difficoltà strutturali  
permanenti come la  
forte pendenza o  
condizioni  
orografiche difficili  
quali:





# Alcune definizioni

---

**Coltivazioni di vigneti su pendenze del terreno maggiori del 30% e/o altitudine superiore ai 500 metri, ad esclusione dei sistemi viticoli in altopiano;**



# Alcune definizioni

---

**sistemi viticoli  
su terrazze o  
gradoni.**





# Alcune definizioni

---

**Viticultura  
delle  
piccole  
isole.**



**Laore** Agenzia regionale per lo sviluppo in agricoltura

# CERVIM : è un organismo internazionale

---

**CERVIM, Centro di Ricerche per la Viticoltura di Montagna, con il compito di promuovere e salvaguardare la viticoltura eroica è stato istituito con una legge della Regione Valle d'Aosta nell'anno 1987, sotto gli auspici dell'OIV, l'*Organisme International de la Vigne et du Vin*.**



# Viticoltura di Montagna in Sardegna

---



**Laore** Agenzia regionale per lo sviluppo in agricoltura

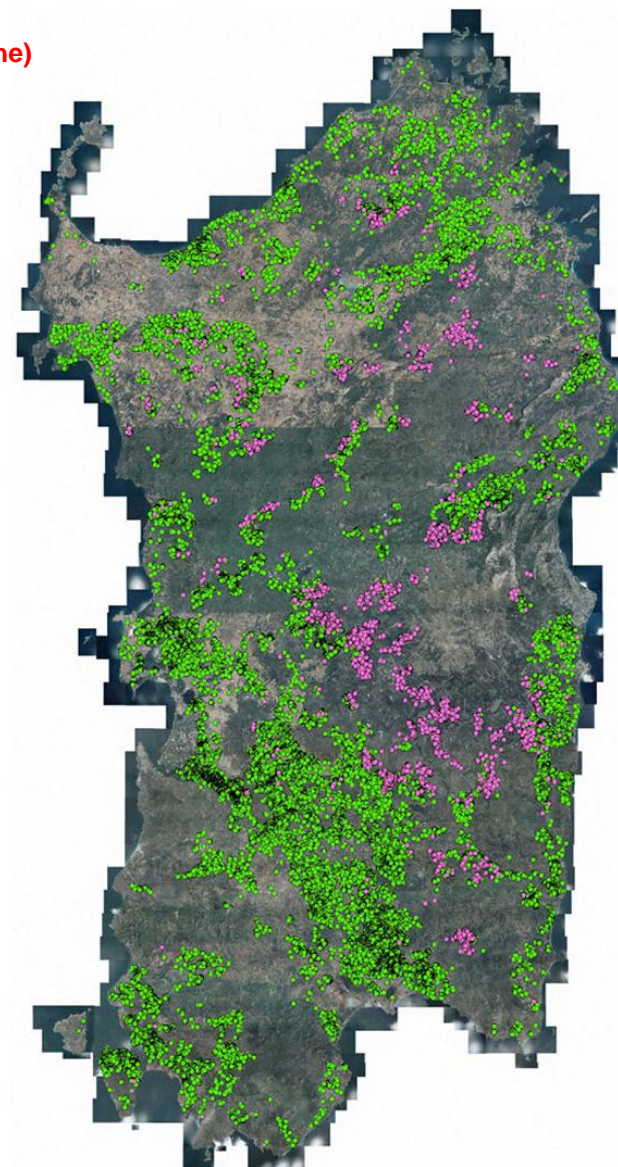


REGIONE  
AUTONOMA  
DELLA SARDEGNA



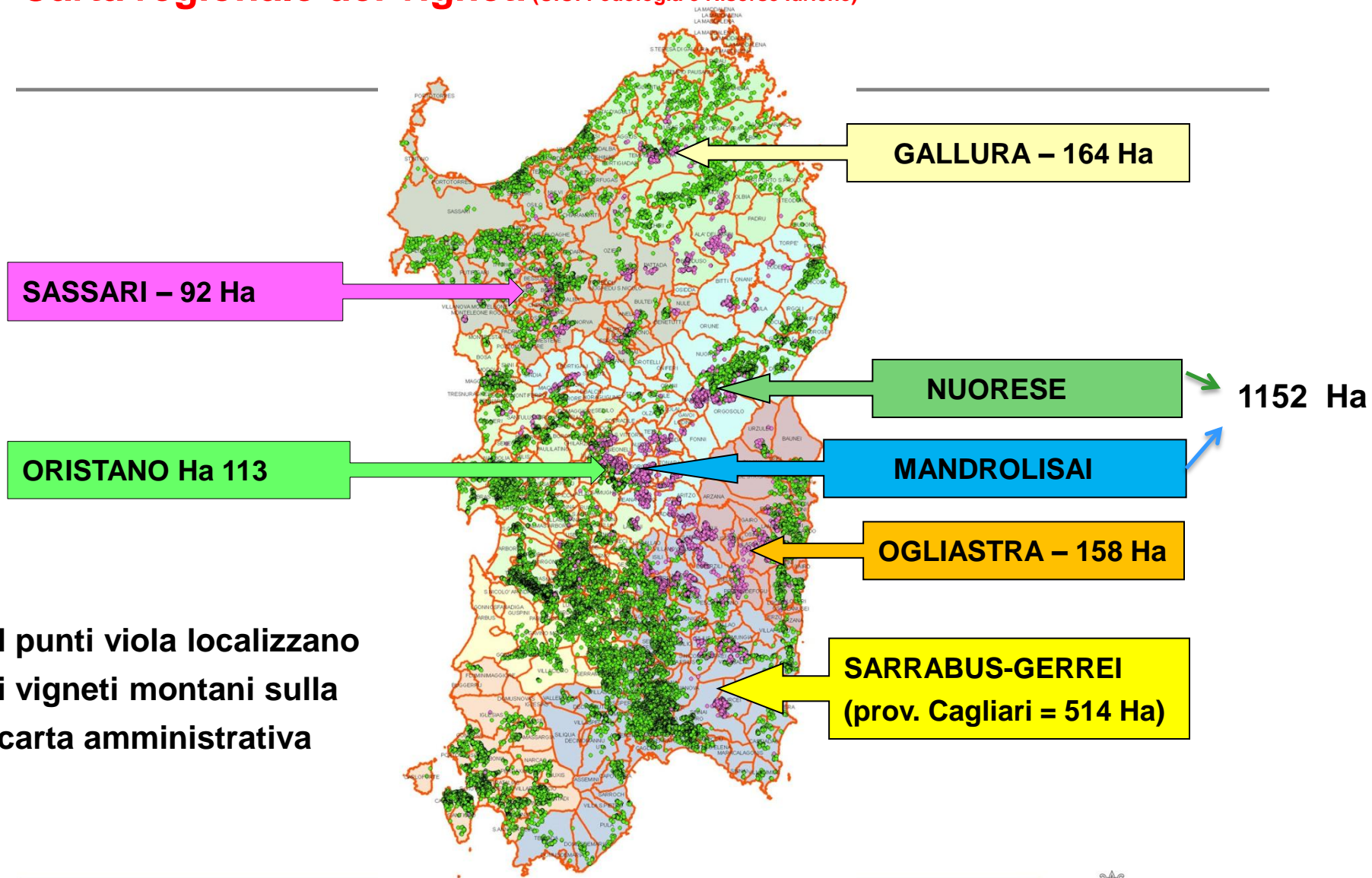
# Carta regionale dei vigneti (U.O. Pedologia e Risorse Idriche)

I punti viola indicano i vigneti a quote superiori ai 500 mslm e con pendenze Maggiori al 30%



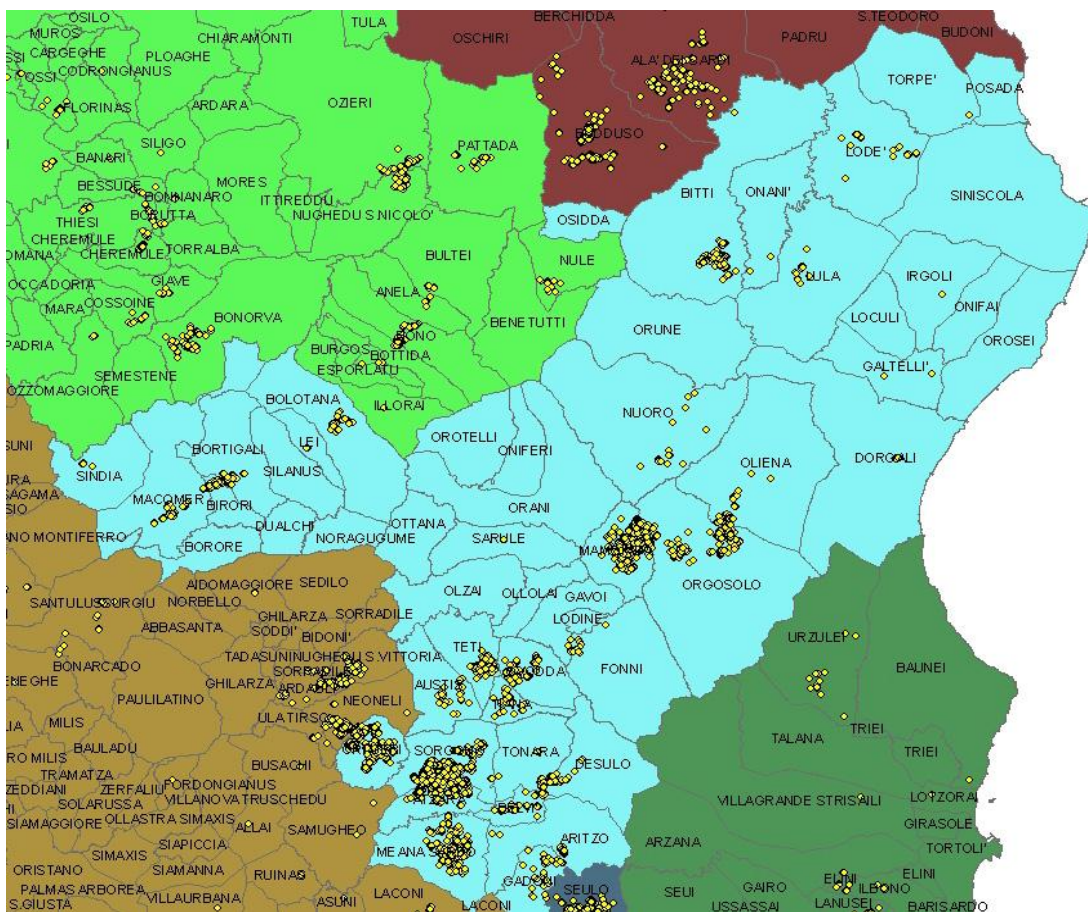


# Carta regionale dei vigneti (U.O. Pedologia e Risorse Idriche)



I punti viola localizzano i vigneti montani sulla carta amministrativa

# Distribuzione per provincia: NUORO (1152 Ha) (U.O. Pedologia e Risorse Idriche)



**Mandrolisai : 614 ettari**

Atzara - Meana Sardo - Sorgono - Ortueri

Alberello al 93%  
Bovale (Muristellu)- Monica – Cannonau

**Barbagia : 309 ettari**

Mamoiada - Orgosolo

Alberello al 95%  
Cannonau e vitigni locali “Granazza di Mamoiada”



## Considerazioni sulla tutela della viticoltura di montagna :

---

# La tutela della viticoltura di montagna è garanzia di tutela ambientale

Tutela ambientale



## Considerazioni sulla tutela della viticoltura di montagna :

---

**La tutela della  
viticoltura di montagna  
è garanzia di tutela del  
Patrimonio Genetico di  
Biodiversità**

Tutela genetica





## Considerazioni sulla tutela della viticoltura di montagna :

---

# La tutela della viticoltura di montagna è garanzia di tutela del Patrimonio

## Enologico del Territorio



## Considerazioni sulla tutela della viticoltura di montagna :

---

**La tutela della viticoltura di montagna non può prescindere dalla garanzia di una redditività adeguata.**

**Come?**

**Forse una soluzione è data dal legame esistente fra territorio e tipicità.**



# Viticultura di montagna è Tipicità delle produzioni

UNA PRODUZIONE ENOLOGICA VIENE TIPICIZZATA DA FATTORI  
**NATURALI** - **BIOLOGICI** - **TECNICI**

## Fattori naturali

Geologia e  
pedologia  
del territorio

Paesaggio e  
clima locale



**TIPOLOGIA  
Viticola  
Territoriale**

## Fattori biologici

Varietà & Cloni/Popolazioni locali - Portainnesto



**TIPOLOGIA  
Locale delle Uve**

## Fattori tecnici

Gestione viticola  
(tecnica colturale)

Gestione enologica  
(lieviti autoctoni)



**TIPOLOGIA  
ENOLOGICA**



## Viticultura di montagna è Tipicità delle produzioni

**Grazie alla  
conservazione  
del patrimonio  
ambientale si  
ottengono  
produzioni  
viticole tipiche  
inimitabili**





# Elementi di valorizzazione

---

## Punti di Forza della viticoltura di montagna (M.Sorbini Jerzu 18/11/2006)

- 1 - Territorio riconoscibile
- 2 - Ambiente definito
- 3 – Immagine originale e di qualità



# Elementi di valorizzazione

---

## Punti di Debolezza della viticoltura di montagna

(M.Sorbini Jerzu 18/11/2006)

- 1 – Struttura produttiva fragile
- 2 - Offerta produttiva molto bassa
- 3 – Assenza di valorizzazione





# Strategia di sviluppo: Accumulare Informazioni (M.Sorbini Jerzu 18/11/2006)

Raccolta sistematica delle

## Informazioni ufficiali

(Iscrizioni Albo vigneti, certificati analisi, certificati doc, Zonazione Viticola e Socio-Economica, ....)

## Altre informazioni “certificate”

(sui terreni, sui vitigni, sui trattamenti pesticidi, sulle tecnologie in cantina , sugli additivi, sull’affinamento in legno, sui residui, sull’”arricchimento”, sull’imbottigliamento...)



Organizzare le notizie essenziali sulla

## **Controetichetta**

(evitando la “tentazione poetica”)

Rendere evidente la possibilità di

## **Maggiori ed esaustive informazioni**

aggiornate rintracciabili nel

## **Sito aziendale**

Studiare forme di

## **“mini-etichetta da collezione”**

asportabili (collarino, copia etichette, etc.)



# Tattica di sviluppo : la Commercializzazione (M.Sorbini Jerzu 18/11/2006)

Scegliere tipologie di

**Vino sostenibile**

**per l'Azienda**

Ricerca le

**Sinergie commerciali**

**possibili**

Organizzazione della

**Vendita diretta**

(in azienda e per e-commerce)





# Considerazione conclusiva

La valorizzazione ed adeguata remunerazione delle produzioni enologiche saranno garanzia della tutela della viticoltura di montagna che sarà garanzia di tutela ambientale a vantaggio della qualità della vita.



## GRAZIE PER L'ATTENZIONE