

Notiziario fitosanitario per l'area del Linas

N. 5/2012 - Valido per il periodo:
dal 06 febbraio al 13 febbraio 2012

Consigli colturali



Olivo

Fase fenologica: riposo vegetativo
Dopo le operazioni di potatura si consiglia di effettuare un trattamento a base di rame per proteggere la vegetazione da infezioni di occhio di pavone e prevenire le infezioni causate dal batterio della rogna.

Conservazione dell'olio: se non è stato ancora fatto, si consiglia di effettuare un travaso, utilizzando contenitori in vetro scuro o acciaio inox, i locali di conservazione devono essere freschi e asciutti, evitare l'esposizione diretta della luce.



Pesco

Fase fenologica: riposo vegetativo

Corineo Cancro delle drupacee bolla del pesco, e malattie fungine in genere: si consiglia alla caduta

delle foglie, di effettuare un trattamento, con prodotti rameici, efficaci anche nei confronti di altre crittogame e batteri.

Programmazione nuovi impianti: per coloro che non l'avessero fatto in questa fase è bene programmare le scelte varietali per i nuovi impianti. Si consiglia di effettuare l'ordinazione degli astoni dei fruttiferi da vivai autorizzati, con le cultivar elencate nelle liste varietali ufficiali.



Agrumi

Fase fenologica: maturazione

Antracnosi e Allupatura Marciumi e asfissia dell'apparato radicale:

Le piogge intense, del periodo autunnale, nei terreni argillosi,

potrebbero aver creato alcuni di questi problemi. Si consiglia di facilitare lo sgrondo dell'acqua all'interno dell'agrumeto, curando la sistemazione superficiale. Raccogliere e distruggere i frutti attaccati caduti al suolo.

Per le colture arboree è il periodo per eseguire gli interventi fertilizzanti, i tecnici del SUT Linas di Guspini, sono a disposizione per eventuali consigli e piani di concimazione

Attenzione: è obbligo annotare i dati dei trattamenti nell'apposito registro, rispettando scrupolosamente i tempi di carenza, le dosi e le prescrizioni riportate in etichetta. La classe tossicologica, la dose e il tempo di carenza possono variare anche tra prodotti con lo stesso principio attivo.

Per via della revisione europea delle etichette, si consiglia di non fare scorte di prodotti.

Notizie

Controlli funzionale macchine distributrici di fitosanitari di sintesi: le imprese che hanno aderito al Psr negli anni successivi al 2009 è d'obbligo il controllo. Le imprese interessate al servizio possono rivolgersi al SUT del Linas.

Tesserino verde: durante il mese di Marzo si svolgerà a Villacidro un corso di formazione finalizzato al rilascio dell'autorizzazione e all'acquisto e all'impiego dei fitosanitari. Gli operatori interessati possono presentare richiesta presso gli uffici del SUT Linas.

"Selezioni Locali" potatura dell'olivo allevato a vaso policonico: il 24 febbraio presso l'azienda olivicola Deias, loc. Pali Abis, a Gonnosfanadiga, si svolgeranno le selezioni, per poi poter accedere alla selezione regionale.

Corso sulla gestione sostenibile dell'oliveto: il 9 e 10 febbraio, alle ore 9,30, raduno presso i locali della Fiera Mercato, a Gonnosfanadiga si svolgeranno le esercitazioni pratiche e le prove individuali di potatura.

12° Concorso regionale olio nuovo: Nella giornata del 25 febbraio, a Gonnosfanadiga si svolgerà la cerimonia di premiazione e presentazione dei risultati del concorso.

Corsi sul benessere animale LINAS: sono rivolti agli allevatori ovicaprini beneficiari della misura 215 del PSR sul benessere animale. Si svolgeranno secondo il seguente programma: Villacidro: 13-14-15 Febbraio nei locali dell'ex mattatoio dalle ore 10,00 alle ore 13,00.

Notizie dal web

I titoli in grassetto sono link al sito istituzionale dell'agenzia - sardegnaagricoltura.it

Notizie

02.02.2012 - **Risultati prove varietali di patata, incontro tecnico** - Martedì 7 febbraio, a Sinnai, nel corso dell'incontro organizzato dall'Agenzia Laore, saranno presentati i risultati delle prove dimostrative di confronto varietale di patata.

01.02.2012 - **Rilancio cantine sociali, se ne parla venerdì 3 a Ussana** - "Strategie di organizzazione aziendale in strutture cooperative". È il tema dell'incontro previsto venerdì 3 febbraio a Ussana.

01.02.2012 - **Riforma della PAC, un incontro a Suelli** "Riforma PAC 2014-2020, stato attuale e futuro dopo il 2013". Su questo argomento verterà l'incontro informativo organizzato dall'Agenzia Laore a Suelli, per venerdì 3 febbraio 2012.

27.01.2012 - **Concorsi di potatura dell'olivo, selezioni zionali 2012** - Al via le selezioni valide per l'accesso al VII concorso regionale "S'Ischimadorza" che si svolge il 9 e 10 marzo a Ittiri (SS) e al X campionato nazionale "Le forbici d'oro", previsto a marzo nelle Marche.

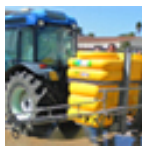
27.01.2012 - **Olivicoltura, formazione e aggiornamento per il 2012** - Obiettivo la nascita di nuove figure imprenditoriali e il reclutamento dei concorrenti che parteciperanno ai concorsi di potatura organizzati da Laore.

26.01.2012 - **Formazione nel comparto viti-vinicolo - anno 2012** - I corsi, a carattere teorico-pratico, sono organizzati dagli Sportelli unici territoriali dell'Agenzia e Laore Sardegna e sono rivolti agli operatori del settore e ai giovani che intendono intraprendere l'attività.

26.01.2012 - **Al via la campagna assicurativa per l'anno 2012** - Aperti i termini per la sottoscrizione delle polizze di assicurazione per la "campagna seminativi, zootecnica e strutture aziendali". Per la sottoscrizione delle polizze è previsto un aiuto inteso a incoraggiare gli agricoltori a prevedere la copertura assicurativa.

20.01.2012 - **La qualità è servita** - Ogni sabato, a partire dalle ore 21.00, va in onda su Videolina la nuova trasmissione televisiva dedicata alle produzioni agroalimentari sarde a marchio di qualità.

In evidenza



Controllo funzionale macchine distributrici di fitofarmaci di sintesi Laore ha attivato un servizio per il controllo delle macchine rivolto alle imprese che hanno aderito alle misure agroambientali del Psr.

Bandi

Circolare sulle agevolazioni per l'acquisto di macchine agricole - Emanata la circolare esplicativa sulle agevolazioni previste dalla Legge 28 novembre 1965, n. 1369 ("Legge Sabatini"). Disponibile anche il nuovo modulo di domanda.

31.01.2012 - **Proroga per le domande di aiuto per la ristrutturazione dei vigneti** - L'Assessorato dell'Agricoltura informa che il termine per presentare le domande di aiuto è prorogato al 29 febbraio 2012.

21.12.2011 - **Proroga per la III sottofase del bando per i sistemi di qualità alimentare** - Slittati, da giovedì 15 dicembre fino al 31 gennaio 2012 i termini per aderire alla III sottofase del bando della misura 132 del PSR 2007-2013 "Partecipazione degli agricoltori ai sistemi di qualità alimentare". Posticipato, inoltre, al 1° febbraio l'avvio della IV sottofase.

23.11.2011 - **Aiuti alle aziende zootecniche colpite dagli incendi del 12 e 13 luglio** - Aperti i termini per la presentazione delle domande di aiuto alle imprese situate nei territori della Gallura e del Goceano e nei comuni di Berchidda e Oschiri danneggiati dagli incendi di luglio.

23.11.2011 - **On line autorizzazioni pagamento Asse I** - I pagamenti sono relativi alle misure del Psr n. 112, 121, 122, 125, 132, 133, 311.

09.11.2011 - **Prorogato il bando per attività di promozione qualità alimentare** - Proroga al 15 dicembre per la richiesta degli aiuti previsti dalla misura 133 del PSR 2007-2013 - VI sottofase temporale.

07.11.2011 - **On line autorizzazioni pagamento Asse II** - Elenchi domande autorizzate al pagamento relative alle Misure del Psr n. 211, 212, 214 - F, H, Reg. CEE 2080/92 - 1609/89 e 1272/88

Agenzia Laore



Sportelli Unici Territoriali (SUT)
Sono le sedi Laore dislocate nel territorio. Operano come front-office della regione e delle agenzie Laore e Argea. Erogo servizi a imprenditori e a operatori delle filiere.



Disciplinari produzione integrata
Le aziende che aderiscono al metodo di produzione integrata sono tenute ad applicare i disciplinari, reperibili online nel sito regionale.

Servizi alle imprese



Formazione - Tecniche di produzione e di allevamento, conseguimento dei patentini, benessere animale, sono alcuni degli argomenti affrontati nelle attività di formazione organizzate da Laore.



Consigli culturali e notiziari - Sezione dedicata ai notiziari fitosanitari redatti dagli Sportelli unici territoriali. È possibile attivare l'iscrizione al servizio per la ricezione di avvisi e allarmi via SMS.

Tutti i servizi Laore

Opuscoli e manuali



Le malattie del legno della vite di origine fungina, manuale illustrato
Le più recenti conoscenze della patologia e i comportamenti più idonei per prevenirne la diffusione.

Tutti i manuali

Link esterni

Sito web del Dipartimento idrometeorologico Arpas:
Previsioni e dati meteorologici
Dati rete stazioni
Analisi agrometeorologica e climatologica