

## Notiziario fitosanitario per l'area del Marghine

N. 1/2012 - Valido per il periodo:  
30 gennaio - 15 febbraio 2012

### Consigli colturali



#### Vite

Fase fenologica: riposo Vegetativo

Potatura: le operazioni di potatura nel vigneto, devono essere eseguite cercando di ridurre al minimo i tagli su legno di oltre 2 anni per ottenere una migliore cicatrizzazione ed evitare l'ingresso degli agenti patogeni che originano le malattie del legno. E' consigliabile, in alternativa alla trinciatura, allontanare dal campo i residui della potatura e i ceppi estirpati entro Marzo, in quanto potrebbero contenere parassiti dannosi alla vite (es: crisalidi di tignoletta, cocciniglie e insetti lignicoli).

Concimazione: per chi non avesse già effettuato una concimazione subito dopo il periodo vendemmiale, è consigliabile intervenire in questo momento distribuendo il fosforo e il potassio. L'apporto medio di tali elementi, calcolata in base alle asportazioni medie annue di un vigneto che produce 75-140 q.li di uva/ha è la seguente:

Macro- elementi	Totale (kg)
* Azoto (N)	45-70
Fosforo (P2O5)	15-30
Potassio (K2O)	60-90
Magnesio (Mg)	15-30

(\*) La somministrazione dell'Azoto è quella più delicata, perché è un elemento nutritivo dilavabile dalle piogge. Pertanto per questo elemento è consigliabile distribuire la quantità totale in due interventi frazionati di cui il secondo circa 15 giorni prima della ripresa vegetativa.

Per chi ha la possibilità di fertirrigare, considerata la maggior efficienza delle unità fertilizzanti, è consigliabile distribuire circa 50 unità di azoto in tre interventi a partire da 15 gg prima del

germogliamento fino a completa allegagione.

I concimi vanno successivamente interrati con le normali lavorazioni del terreno.



#### Olivo

Fase fenologica: riposo vegetativo.

Potatura: va eseguita cercando di ottenere un

equilibrio fisiologico tra crescita vegetativa e fruttificazione.

Si raccomanda di eseguire gli interventi di taglio non eccessivamente intensi, al fine di ottenere una buona produzione nell'annata in corso e garantire germogli utili anche per l'anno successivo.

Si consiglia di eliminare tutte le parti di pianta che presentano danni strutturali e spaccature in quanto sono vie di penetrazione di patogeni quale la Rogna e di eliminare le parti danneggiate da Cocciniglia e Fumaggine. Al termine della potatura i tagli importanti, e preferibilmente il giorno stesso, è preferibile proteggerli con mastici cicatrizzanti.

Infine per non diffondere le malattie fungine (es: occhio di pavone, piombatura) si consiglia al termine di questi interventi cesori, in particolare nelle zone più umide e con varietà suscettibili, effettuare un trattamento con prodotti a base di rame (es: Poltiglia bordolese, Idrossido di rame) utile anche per disinfettare i tagli.

## Notizie dal web

I titoli in grassetto sono link al sito istituzionale dell'agenzia - sardegnaagricoltura.it

### Notizie

27.01.2012 - **Concorsi di potatura dell'olivo, selezioni zionali 2012** - Al via le selezioni valide per l'accesso al VII concorso regionale "S'Ischimadorza" che si svolge il 9 e 10 marzo a Ittiri (SS) e al X campionato nazionale "Le forbici d'oro", previsto a marzo nelle Marche.

27.01.2012 - **Olivicoltura, formazione e aggiornamento per il 2012** - Obiettivo la nascita di nuove figure imprenditoriali e il reclutamento dei concorrenti che parteciperanno ai concorsi di potatura organizzati da Laore.

26.01.2012 - **Formazione nel comparto viti-vinicolo - anno 2012** - I corsi, a carattere teorico-pratico, sono organizzati dagli Sportelli unici territoriali dell'Agenzia e Laore Sardegna e sono rivolti agli operatori del settore e ai giovani che intendono intraprendere l'attività.

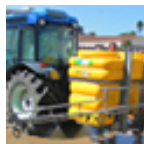
26.01.2012 - **Al via la campagna assicurativa per l'anno 2012** - Aperti i termini per la sottoscrizione delle polizze di assicurazione per la "campagna seminativi, zootecnica e strutture aziendali". Per la sottoscrizione delle polizze è previsto un aiuto inteso a incoraggiare gli agricoltori a prevedere la copertura assicurativa.

20.01.2012 - **La qualità è servita** - Ogni sabato, a partire dalle ore 21.00, va in onda su Videolina la nuova trasmissione televisiva dedicata alle produzioni agroalimentari sarde a marchio di qualità.

17.01.2012 - **Corso per operatori di fattoria didattica** - La formazione è rivolta agli operatori, componenti di aziende agricole iscritte all'Albo regionale delle fattorie didattiche, che non hanno ancora provveduto all'aggiornamento obbligatorio.

10.01.2012 - **Medio Campidano, corso di apicoltura di base** - Il corso, rivolto a 20/25 giovani aspiranti apicoltori, è previsto a Pabillonis, nel periodo febbraio-giugno 2012.

### In evidenza



**Controllo funzionale macchine distributrici di fitofarmaci di sintesi** - Laore ha attivato un servizio per il controllo delle macchine rivolte alle imprese che hanno aderito alle misure agroambientali del Psr.

### Bandi

18.01.2012 - **Ristrutturazione e riconversione dei vigneti** - Le domande devono essere presentate online sul portale Sian entro il 30 gennaio e, successivamente, spedite ai servizi territoriali di Argea, in formato cartaceo, entro il 7 febbraio.

21.12.2011 - **Proroga per la III sottofase del bando per i sistemi di qualità alimentare** - Slittati, da giovedì 15 dicembre fino al 31 gennaio 2012 i termini per aderire alla III sottofase del bando della misura 132 del PSR 2007-2013 "Partecipazione degli agricoltori ai sistemi di qualità alimentare". Posticipato, inoltre, al 1° febbraio l'avvio della IV sottofase.

23.11.2011 - **Aiuti alle aziende zootecniche colpite dagli incendi del 12 e 13 luglio** - Aperti i termini per la presentazione delle domande di aiuto alle imprese situate nei territori della Gallura e del Goceano e nei comuni di Berchidda e Oschiri danneggiati dagli incendi di luglio.

23.11.2011 - **On line autorizzazioni pagamento Asse I** - I pagamenti sono relativi alle misure del Psr n. 112, 121, 122, 125, 132, 133, 311.

09.11.2011 - **Prorogato il bando per attività di promozione qualità alimentare** - Proroga al 15 dicembre per la richiesta degli aiuti previsti dalla misura 133 del PSR 2007-2013 - VI sottofase temporale.

07.11.2011 - **On line autorizzazioni pagamento Asse II** - Elenchi domande autorizzate al pagamento relative alle Misure del Psr n. 211, 212, 214 - F, H, Reg. CEE 2080/92 - 1609/89 e 1272/88

14.10.2011 - **Nuove risorse per l'ammodernamento delle aziende agricole** - Argea informa che, in fase di attuazione della misura 121 del Psr, si sono liberate risorse per oltre 2 milioni di euro che saranno utilizzate per lo scorrimento della graduatoria dell'ultima sottofase approvata lo scorso 24 maggio.

14.10.2011 - **On line autorizzazioni pagamento Asse II** - Elenchi domande autorizzate al pagamento relative alle Misure del Programma di sviluppo rurale 211, 212, 214 - F, H, Reg. CEE 2080/92 - 1609/89 e 1272/88.

### Agenzia Laore



#### Sportelli Unici Territoriali (SUT)

Sono le sedi Laore dislocate nel territorio. Operano come front-office della regione e delle agenzie Laore e Argea. Erogano servizi a imprenditori e a operatori delle filiere.



#### Disciplinari produzione integrata

Le aziende che aderiscono al metodo di produzione integrata sono tenute ad applicare i disciplinari, reperibili online nel sito regionale.

### Servizi alle imprese



**Formazione** - Tecniche di produzione e di allevamento, conseguimento dei patentini, benessere animale, sono alcuni degli argomenti affrontati nelle attività di formazione organizzate da Laore.



**Consigli culturali e notiziari** - Sezione dedicata ai notiziari fitosanitari redatti dagli Sportelli unici territoriali. E' possibile attivare l'iscrizione al servizio per la ricezione di avvisi e allarmi via SMS.

[Tutti i servizi Laore](#)

### Opuscoli e manuali



#### Le malattie del legno della vite di origine fungina, manuale illustrato

Le più recenti conoscenze della patologia e i comportamenti più idonei per prevenirne la diffusione.

[Tutti i manuali](#)

### Link esterni

Sito web del Dipartimento idrometeorologico Arpas:  
**Previsioni e dati meteorologici**  
**Dati rete stazioni**  
**Analisi agrometeorologica e climatologica**

Selezione notizie a cura della redazione di [www.sardegnaagricoltura.it](http://www.sardegnaagricoltura.it)