

## Notiziario fitosanitario per l'area del Campidano di Oristano

(Arborea, Marrubiu, S. Nicolò d'Arcidano, Terralba, Uras)

N.1/2011 – Valido per il periodo  
25 gennaio – 31 gennaio 2012

### Consigli colturali



#### Pomodoro da mensa, melone, melanzana

Da qualche settimana sono iniziati i trapianti di queste specie in coltura protetta. Si consiglia di prestare la massima attenzione, avendo cura di evitare alle piantine qualunque tipo di stress.

- Concimazione:

dopo un settimana dal trapianto si possono effettuare delle fertirigazioni con acidi umici alla dose di 1 L/1000 mq per favorire l'iniziale radicamento delle piantine. Questo intervento si può ripetere alle stesse dosi dopo una settimana dal primo intervento.

- Trattamento:

dopo 10-15 giorni dal trapianto o superata la crisi da trapianto è opportuno effettuare un trattamento insetticida con l'impianto d'irrigazione utilizzando uno dei due principi attivi:

1. Imidacloprid alla dose di 1 L/Ha;
2. Flonicamid registrato solo su pomodoro e melone alla dose di 200 g/Ha.

# Notizie dal web

I titoli in grassetto sono link al sito istituzionale dell'agenzia - sardegnaagricoltura.it

## Notizie

27.01.2012 - **Concorsi di potatura dell'olivo, selezioni zionali 2012** - Al via le selezioni valide per l'accesso al VII concorso regionale "S'Ischimadorza" che si svolge il 9 e 10 marzo a Ittiri (SS) e al X campionato nazionale "Le forbici d'oro", previsto a marzo nelle Marche.

27.01.2012 - **Olivicoltura, formazione e aggiornamento per il 2012** - Obiettivo la nascita di nuove figure imprenditoriali e il reclutamento dei concorrenti che parteciperanno ai concorsi di potatura organizzati da Laore.

26.01.2012 - **Formazione nel comparto viti-vinicolo - anno 2012** - I corsi, a carattere teorico-pratico, sono organizzati dagli Sportelli unici territoriali dell'Agenzia e Laore Sardegna e sono rivolti agli operatori del settore e ai giovani che intendono intraprendere l'attività.

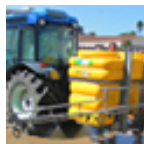
26.01.2012 - **Al via la campagna assicurativa per l'anno 2012** - Aperti i termini per la sottoscrizione delle polizze di assicurazione per la "campagna seminativi, zootecnica e strutture aziendali". Per la sottoscrizione delle polizze è previsto un aiuto inteso a incoraggiare gli agricoltori a prevedere la copertura assicurativa.

20.01.2012 - **La qualità è servita** - Ogni sabato, a partire dalle ore 21.00, va in onda su Videolina la nuova trasmissione televisiva dedicata alle produzioni agroalimentari sarde a marchio di qualità.

17.01.2012 - **Corso per operatori di fattoria didattica** - La formazione è rivolta agli operatori, componenti di aziende agricole iscritte all'Albo regionale delle fattorie didattiche, che non hanno ancora provveduto all'aggiornamento obbligatorio.

10.01.2012 - **Medio Campidano, corso di apicoltura di base** - Il corso, rivolto a 20/25 giovani aspiranti apicoltori, è previsto a Pabillonis, nel periodo febbraio-giugno 2012.

## In evidenza



**Controllo funzionale macchine distributrici di fitofarmaci di sintesi** - Laore ha attivato un servizio per il controllo delle macchine rivolte alle imprese che hanno aderito alle misure agroambientali del Psr.

## Bandi

18.01.2012 - **Ristrutturazione e riconversione dei vigneti** - Le domande devono essere presentate online sul portale Sian entro il 30 gennaio e, successivamente, spedite ai servizi territoriali di Argea, in formato cartaceo, entro il 7 febbraio.

21.12.2011 - **Proroga per la III sottofase del bando per i sistemi di qualità alimentare** - Slittati, da giovedì 15 dicembre fino al 31 gennaio 2012 i termini per aderire alla III sottofase del bando della misura 132 del PSR 2007-2013 "Partecipazione degli agricoltori ai sistemi di qualità alimentare". Posticipato, inoltre, al 1° febbraio l'avvio della IV sottofase.

23.11.2011 - **Aiuti alle aziende zootecniche colpite dagli incendi del 12 e 13 luglio** - Aperti i termini per la presentazione delle domande di aiuto alle imprese situate nei territori della Gallura e del Goceano e nei comuni di Berchidda e Oschiri danneggiati dagli incendi di luglio.

23.11.2011 - **On line autorizzazioni pagamento Asse I** - I pagamenti sono relativi alle misure del Psr n. 112, 121, 122, 125, 132, 133, 311.

09.11.2011 - **Prorogato il bando per attività di promozione qualità alimentare** - Proroga al 15 dicembre per la richiesta degli aiuti previsti dalla misura 133 del PSR 2007-2013 - VI sottofase temporale.

07.11.2011 - **On line autorizzazioni pagamento Asse II** - Elenchi domande autorizzate al pagamento relative alle Misure del Psr n. 211, 212, 214 - F, H, Reg. CEE 2080/92 - 1609/89 e 1272/88

14.10.2011 - **Nuove risorse per l'ammodernamento delle aziende agricole** - Argea informa che, in fase di attuazione della misura 121 del Psr, si sono liberate risorse per oltre 2 milioni di euro che saranno utilizzate per lo scorrimento della graduatoria dell'ultima sottofase approvata lo scorso 24 maggio.

14.10.2011 - **On line autorizzazioni pagamento Asse II** - Elenchi domande autorizzate al pagamento relative alle Misure del Programma di sviluppo rurale 211, 212, 214 - F, H, Reg. CEE 2080/92 - 1609/89 e 1272/88.

## Agenzia Laore



### Sportelli Unici Territoriali (SUT)

Sono le sedi Laore dislocate nel territorio. Operano come front-office della regione e delle agenzie Laore e Argea. Erogano servizi a imprenditori e a operatori delle filiere.



### Disciplinari produzione integrata

Le aziende che aderiscono al metodo di produzione integrata sono tenute ad applicare i disciplinari, reperibili online nel sito regionale.

## Servizi alle imprese



**Formazione** - Tecniche di produzione e di allevamento, conseguimento dei patentini, benessere animale, sono alcuni degli argomenti affrontati nelle attività di formazione organizzate da Laore.



**Consigli culturali e notiziari** - Sezione dedicata ai notiziari fitosanitari redatti dagli Sportelli unici territoriali. E' possibile attivare l'iscrizione al servizio per la ricezione di avvisi e allarmi via SMS.

[Tutti i servizi Laore](#)

## Opuscoli e manuali



### Le malattie del legno della vite di origine fungina, manuale illustrato

Le più recenti conoscenze della patologia e i comportamenti più idonei per prevenirne la diffusione.

[Tutti i manuali](#)

## Link esterni

Sito web del Dipartimento idrometeorologico Arpas:  
**Previsioni e dati meteorologici**  
**Dati rete stazioni**  
**Analisi agrometeorologica e climatologica**

Selezione notizie a cura della redazione di [www.sardegnaagricoltura.it](http://www.sardegnaagricoltura.it)