

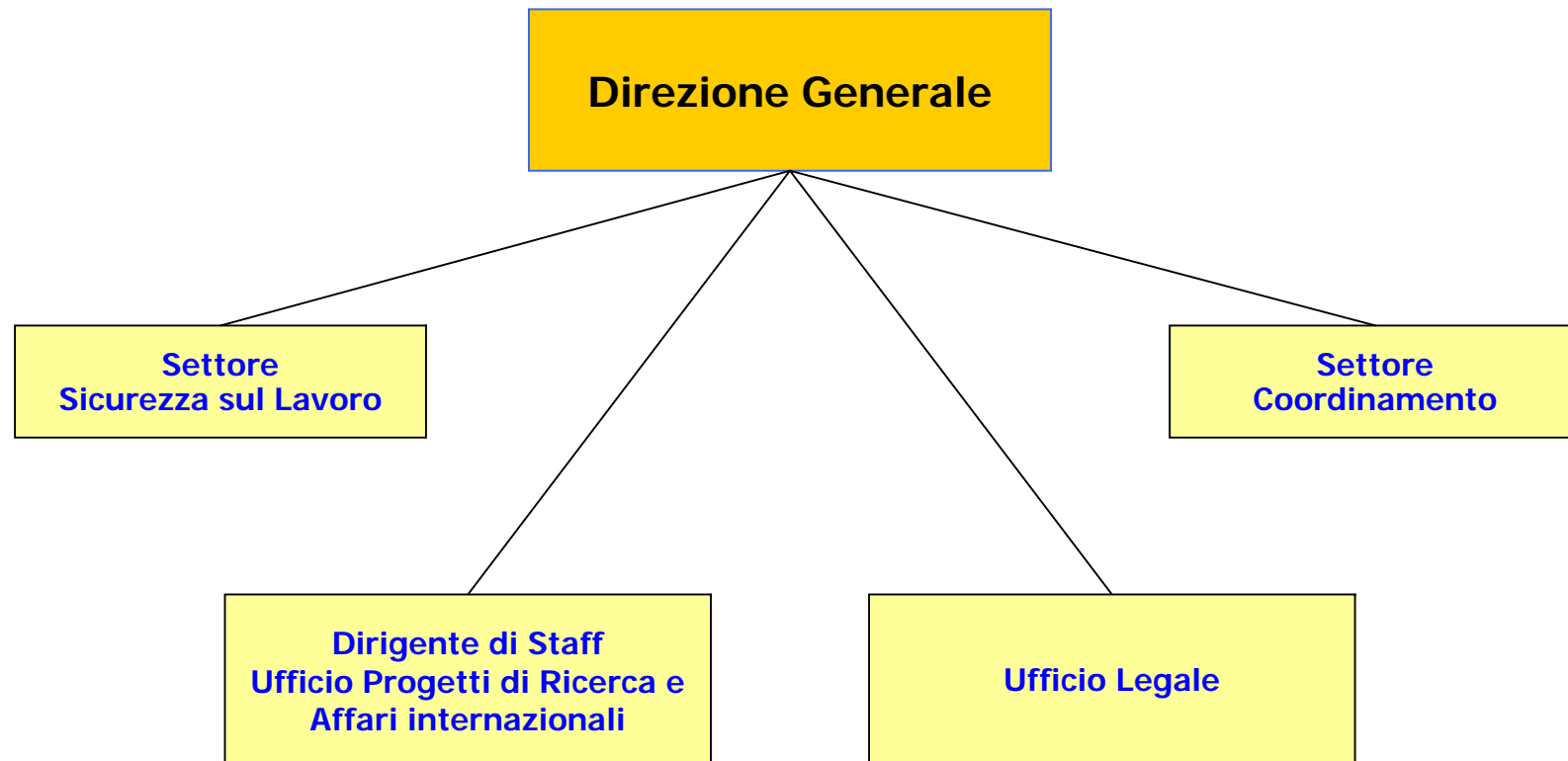
Agris

Agenzia regionale
per la ricerca in agricoltura



Struttura, articolazioni organizzative, competenze e attività

Allegato alla Determinazione del D.G. n.74/08 del 25.06.2008



Direzione Generale (DIGI)

– DIREZIONE GENERALE –

LINEE DI ATTIVITA'

UFFICIO LEGALE ALTA PROFESSIONALITA'

- Assicura la consulenza tecnico-giuridica alla struttura dell'Agenzia
 - Su mandato del D.G. patrocinia autonomamente o in concorso con legali esterni gli interessi dell'Agenzia
 - Su mandato del D.G. svolge l'attività di recupero crediti
 - Predispose i quesiti di natura giuridica ai consulenti esterni
-

UFFICIO PROGETTI DI RICERCA E AFFARI INTERNAZIONALI ALTA PROFESSIONALITA'

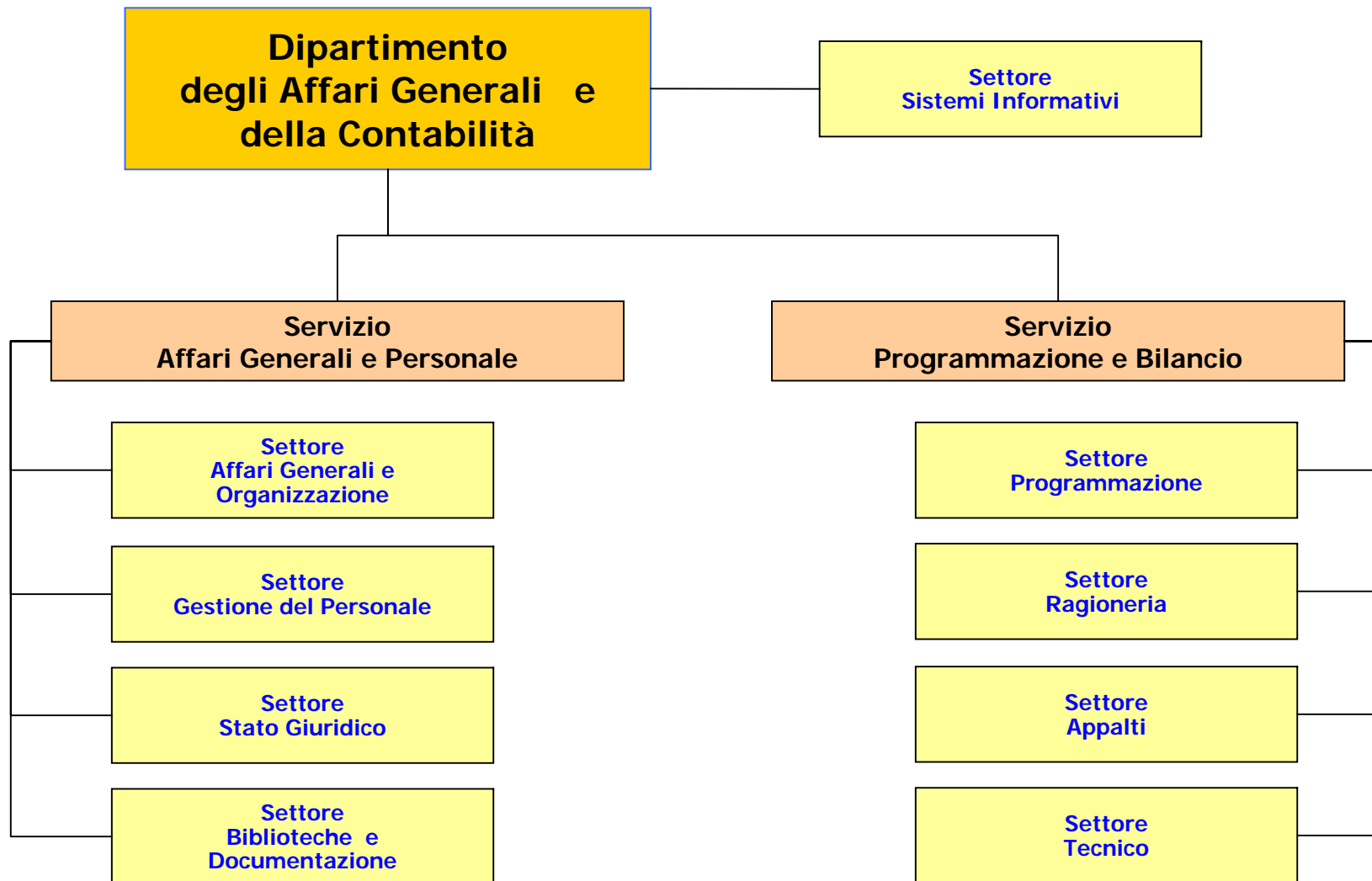
- Assicura la consulenza scientifica alla struttura dell'Agenzia
 - Assembla i documenti provenienti dai dipartimenti
 - Monitora le agenzie e le istituzioni di ricerca nazionali e internazionali
 - Cura i rapporti con il comitato scientifico
 - Assiste il DG nella gestione dei grandi progetti di ricerca nazionali ed internazionali
-

SETTORE COORDINAMENTO

- Gestione delle informazioni e tenuta degli atti della DIGI e dei verbali degli organi collegiali
 - Produzione della documentazione di competenza della DIGI
 - Coordinamento dell'Agenzia con l'Assessorato ARAP e le altre Agenzie
 - Coordinamento delle attività dei Dipartimenti e dei rapporti fra organismi collegiali
 - Coordinamento dei rapporti fra l'Agenzia e le Università e gli Enti di ricerca
 - Coordinamento delle informative dell'Agenzia su WEB
 - Coordinamento delle attività di formazione del personale dell'Agenzia
-

SETTORE SICUREZZA SUL LAVORO

- Individuazione e valutazione dei fattori di rischio presenti nelle attività dell'Agenzia
 - Individuazione e programmazione delle misure di prevenzione e protezione
 - Organizzazione e gestione dei programmi di informazione, formazione e addestramento sulla sicurezza
 - Gestione dei rapporti con i medici competenti e gli altri soggetti operanti per il servizio di prevenzione e protezione
 - Attività di supporto ai responsabili dei diversi livelli per l'attuazione delle misure di sicurezza sul lavoro
-



Dipartimento degli Affari Generali e della Contabilità (DIAGECO)

- SERVIZIO AFFARI GENERALI E PERSONALE -

AREE DI ATTIVITA'

SETTORE AFFARI GENERALI E ORGANIZZAZIONE

cura la gestione del protocollo informatizzato, del repertorio informatizzato delle determinazioni, contratti, convenzioni; la pubblicazione di bandi e avvisi di competenza del dipartimento; gestisce le procedure per l'inserimento dei lavoratori disabili, di cui alla legge 68/99; assistenza agli organi deliberanti del Dipartimento; il settore ha al suo interno l'ufficio URP e la figura dell'Ufficiale Rogante

SETTORE GESTIONE DEL PERSONALE

cura il trattamento economico del personale; l'assistenza previdenziale e contributiva; la gestione delle retribuzioni accessorie del personale; cura la rilevazione dei congedi parentali e delle assenze del personale; cura i provvedimenti disciplinari; cura la rilevazione delle aspettative e dei permessi sindacali. Inoltre, collabora con i settori amministrativi dei singoli dipartimenti per il conteggio e le liquidazioni delle missioni; per la rilevazione delle presenze; per gli adempimenti legati agli infortuni sul lavoro ed a quelli medico-sanitari per la tutela della salute dei lavoratori previsti dal D.Lgs 626/94; assistenza agli organi deliberanti del Dipartimento

SETTORE STATO GIURIDICO

cura la gestione dello stato giuridico, dell'inquadramento, dei contratti, delle carriere e del fascicolo personale dei dipendenti; la gestione dei processi di mobilità; la gestione dell'anagrafe e le statistiche dei dipendenti; la gestione delle selezioni e dei concorsi; assistenza agli organi deliberanti del Dipartimento

SETTORE BIBLIOTECHE E DOCUMENTAZIONE

coordinamento delle biblioteche AGRIS, gestione del patrimonio librario e documentale, coordinamento del personale addetto ai depositi librari, gestione delle riviste e degli abbonamenti, gestione delle riviste online

Dipartimento degli Affari Generali e della Contabilità (DIAGECO)

- SERVIZIO PROGRAMMAZIONE E BILANCIO -

AREE DI ATTIVITA'

SETTORE PROGRAMMAZIONE

Bilancio di previsione annuale e pluriennale (schemi e relazione previsionale e programmatica), Variazioni al bilancio, Analisi delle problematiche di natura fiscale, diffusione delle informazioni e gestione delle scadenze fiscali, Studio e definizione interna dei procedimenti amministrativi obbligatori in tema di bilancio e programmazione (comunicazioni e altri adempimenti amministrativi); Implementazione struttura controllo di gestione e analisi scostamenti; relazione di accompagnamento al rendiconto (nota integrativa); rapporti con gli organi di controllo (sindaci – assessorati); Gestione rapporti c/c extra tesoreria (FTQ e TFR), Gestione rapporti società partecipate

SETTORE RAGIONERIA

Gestione contabilità (rilevazioni contabilità finanziaria, economico patrimoniale e analitica) e tenuta dei relativi registri; gestione tesoreria (reversali – mandati); servizio di cassa; Gestione rapporti c/c tesoreria e banca d'Italia rispetto scadenze fiscali e relativi adempimenti (predisposizione e invio telematico);elaborazione rendiconto generale (conto del bilancio, conto economico e stato patrimoniale);gestione cespiti patrimoniali; supporto ai settori amministrativi dei dipartimenti di ricerca nelle procedure di contabilità finanziaria e di cassa

SETTORE APPALTI

Redazione piano triennale dei servizi e delle forniture dell'Agenzia; Analisi giuridico amministrativa delle procedure di affidamento di contratti pubblici di servizi e forniture; Gestione procedure di affidamento di contratti pubblici di servizi e forniture e collaudi tecnico-amministrativi; Gestione dei controlli interni (Durc, Telemaco, ecc.) ed esterni (sistema Simog, Prefettura, ecc.) relativi alle procedure di affidamento dei contratti pubblici di servizi e forniture; Implementazione, aggiornamento e controllo dell'elenco fornitori; Supporto ai settori amministrativi dei dipartimenti di ricerca nelle procedura di affidamento di contratti pubblici di servizi e forniture di loro competenza

SETTORE TECNICO

Piano triennale dei lavori pubblici dell'Agenzia; Analisi giuridico amministrativa delle procedure di affidamento di contratti pubblici di lavori e collaudi tecnico-amministrativi, Gestione procedure di affidamento di contratti pubblici di lavori; Gestione dei controlli interni (Durc, Telemaco, ecc.) ed esterni (sistema Simog, ecc.) relativi alle procedure di affidamento dei contratti pubblici di lavori; Implementazione, aggiornamento e controllo dell'elenco fornitori; Supporto ai settori amministrativi dei dipartimenti di ricerca nelle procedura di affidamento di contratti pubblici di lavori; Progettazione e collaudi opere in gestione diretta, Manutenzione straordinaria e ordinaria sede Dipartimentale

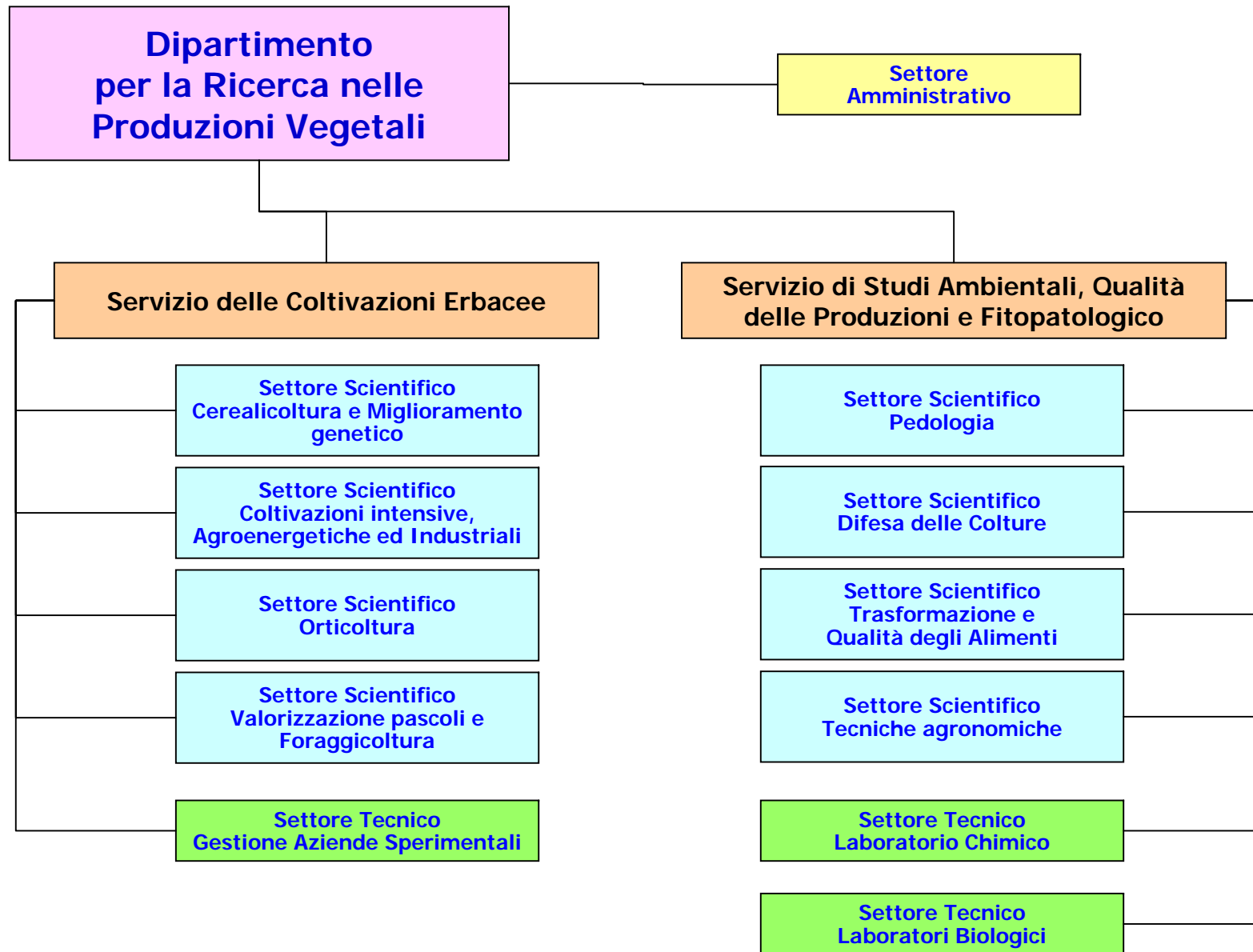
Dipartimento degli Affari Generali e della Contabilità (DIAGECO)

- SETTORE SISTEMI INFORMATIVI -

AREE DI ATTIVITA'

SETTORE SISTEMI INFORMATIVI

Gestione e coordinamento della rete informativa, gestione delle infrastrutture comuni all'Agenzia, salvataggi base informativa centrale, assistenza agli acquisti di attrezzature informatiche, telefoniche e telematiche, programmazione informatica d'Agenzia.



Dipartimento per la ricerca nelle Produzioni Vegetali (DIRVE)

– SERVIZIO DELLE COLTIVAZIONI ERBACEE –

SETTORE SCIENTIFICO CEREALICOLTURA E MIGLIORAMENTO GENETICO

- Miglioramento genetico dei cereali ed in particolare del frumento duro ai fini della costituzione di nuove varietà adatte alla produzione di paste secche alimentari e alla produzione di pani tradizionali, idonee alla coltivazione nelle aree cerealicole della Sardegna e del Meridione d'Italia
 - Prove agronomiche e varietali di cereali
-

SETTORE SCIENTIFICO COLTIVAZIONI INTENSIVE, AGROENERGETICHE ED INDUSTRIALI

- Confronti agronomici e varietali di specie erbacee
 - Studio di adattabilità e produttività di specie proteiche
 - Cinaricoltura compresa la selezione clonale del carciofo spinoso sardo
 - Valutazione delle produzioni con finalità agro-energetica
-

SETTORE SCIENTIFICO ORTICOLTURA

- Colture Protette - Tecniche di coltivazioni fuori suolo a ciclo aperto e chiuso, prove agronomiche e varietali
 - Orticoltura di pieno campo - Studio delle principali specie orticole con valutazione agronomica e varietale
-

SETTORE SCIENTIFICO VALORIZZAZIONE PASCOLI E FORAGGICOLTURA

- Riduzione dell'impatto ambientale e collaudo di nuove tecniche d'impianto
 - Valorizzazione delle specie foraggere locali
 - Messa a punto di tecniche innovative per la produzione di sementi
 - Collaudo di nuove varietà di graminacee e leguminose foraggere
-

SETTORE TECNICO GESTIONE AZIENDE SPERIMENTALI

- Gestione delle aziende sperimentali
 - Manutenzione e gestione del patrimonio
 - Gestione dei rifiuti speciali
-

Dipartimento per la ricerca nelle Produzioni Vegetali (DIRVE)

– SERVIZIO DI STUDI AMBIENTALI, QUALITA' DELLE PRODUZIONI E FITOPATOLOGICO -

PRINCIPALI ASSI DI RICERCA / ATTIVITA' TECNICHE

SETTORE SCIENTIFICO PEDOLOGIA	<ul style="list-style-type: none">• Cartografia pedologica• Studio di degradazione del suolo legata a processi di salinizzazione• Gestione del sistema informativo pedologico ed agronomico <hr/>
SETTORE SCIENTIFICO DIFESA DELLE COLTURE	<ul style="list-style-type: none">• Difesa delle colture dagli artropodi nocivi con ridotto impatto ambientale e salvaguardia degli antagonisti naturali• Individuazione e allevamento insetti per la lotta biologica• Messa a punto di tecniche per il controllo delle virosi trasmesse da insetti ai fini della riduzione dei danni alle coltivazioni <hr/>
SETTORE SCIENTIFICO TRASFORMAZIONE E QUALITA' DEGLI ALIMENTI	<ul style="list-style-type: none">• Monitoraggio inquinamento ambientale e alimentare da agrofarmaci• Caratterizzazione fisico-chimica e sensoriale delle produzioni e studio dei processi evolutivi in fase di conservazione• Studio della cinetica degradativa dei prodotti utilizzati per la difesa delle colture• Messa a punto di protocolli di produzione per sostegno marchi di qualità <hr/>
SETTORE SCIENTIFICO TECNICHE AGRONOMICHE	<ul style="list-style-type: none">• Tecniche agronomiche per un'agricoltura sostenibile• Razionalizzazione dell'utilizzo risorse idriche• Studio dell'evoluzione dei parametri chimico-fisici del suolo come conseguenza dell'utilizzo di tecniche a basso input energetico• Nutrizione minerale delle piante erbacee <hr/>
SETTORE TECNICO LABORATORIO CHIMICO	<ul style="list-style-type: none">• Analisi chimico-fisiche su prodotti vegetali• Analisi chimico-fisiche dei terreni• Determinazione dei residui di fitofarmaci su prodotti vegetali• Gestione del sistema di accreditamento e certificazione• Gestione dei rifiuti speciali <hr/>
SETTORE TECNICO LABORATORI BIOLOGICI	<ul style="list-style-type: none">• Gestione del laboratorio fitopatologico ai fini della determinazione di fitopatogeni su prodotti e piante• Gestione del laboratorio di micropropagazione ai fini del risanamento da virus di specie di interesse agrario <hr/>

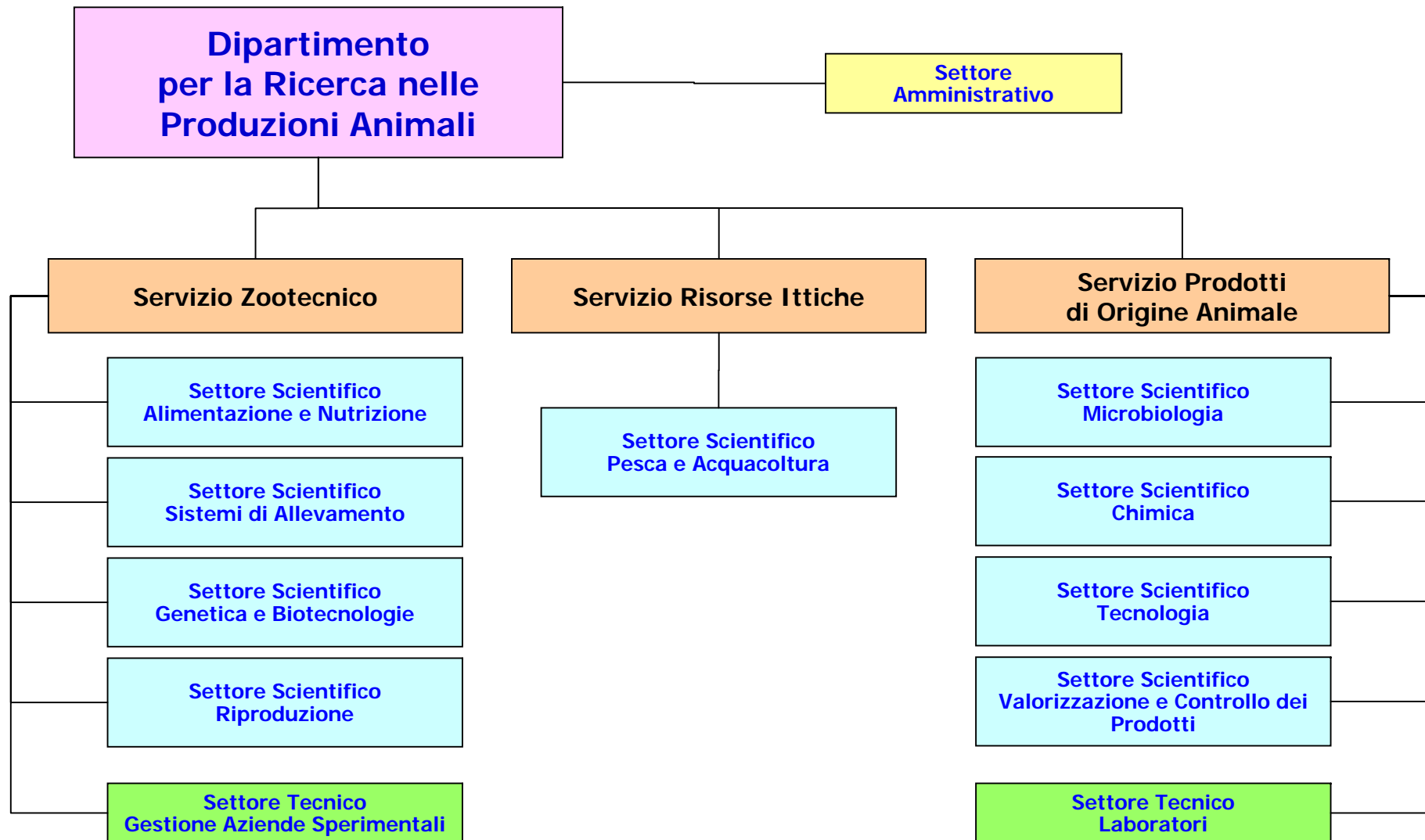
Dipartimento per la ricerca nelle Produzioni Vegetali (DIRVE)

- SETTORE AMMINISTRATIVO -

LINEE DI ATTIVITA'

SETTORE AMMINISTRATIVO

- Adempimenti di carattere generale ed amministrativo di supporto al dipartimento
 - Servizi di segreteria
 - Gestione ufficio protocollo interno e archivio
 - Gestione personale di ruolo e personale fuori ruolo
 - Gestione delle presenze
 - Accesso atti amministrativi
 - Attività economato/cassa
 - Gestione contabile interna al dipartimento
 - Gestione appalti, contratti e forniture di competenza del dipartimento
-



Dipartimento per la ricerca nelle Produzioni Animali (DIRPA)

– SERVIZIO ZOOTECNICO –

PRINCIPALI ASSI DI RICERCA / ATTIVITA' TECNICHE

SETTORE SCIENTIFICO ALIMENTAZIONE E NUTRIZIONE

- Valore nutritivo degli alimenti
 - Comportamento alimentare e spese energetiche
 - Alimentazione e qualità dei prodotti
 - Alimentazione e benessere animale
 - Alimentazione e riproduzione
-

SETTORE SCIENTIFICO SISTEMI DI ALLEVAMENTO

- Relazioni animale-ambiente d'allevamento
 - Meccanizzazione zootecnica
 - Sistemi convenzionali, biologici e destagionalizzazione delle produzioni
 - Sistemi d'allevamento e biosicurezza
 - Benessere animale e tecniche d'allevamento
 - Multifunzionalità dell'azienda zootecnica
-

SETTORE SCIENTIFICO GENETICA E BIOTECNOLOGIE

- Determinismo genetico dei caratteri di interesse zootecnico
 - Modellizzazione del miglioramento genetico
 - Impiego della genetica per il controllo e l'eradicazione delle malattie
 - Tutela e valorizzazione della biodiversità animale
-

SETTORE SCIENTIFICO RIPRODUZIONE

- Fisiologia della riproduzione animale
 - Biotecnologie della riproduzione
 - Conservazione dei gameti e degli embrioni
 - Modelli animali per lo studio delle biotecnologie per la salute umana
-

SETTORE TECNICO GESTIONE AZIENDE SPERIMENTALI

- Gestione delle aziende sperimentali
 - Gestione dei rifiuti speciali
-

Dipartimento per la ricerca nelle Produzioni Animali (DIRPA)

– SERVIZIO PRODOTTI DI ORIGINE ANIMALE –

PRINCIPALI ASSI DI RICERCA / ATTIVITA' TECNICHE

SETTORE SCIENTIFICO MICROBIOLOGIA

- Sviluppo e applicazione di tecniche di microbiologia classica e di biologia molecolare
 - Probiotica e biosicurezza alimentare
 - Tutela e valorizzazione della biodiversità microbica
 - Biotecnologie applicate ai prodotti di origine animale
-

SETTORE SCIENTIFICO CHIMICA

- Sviluppo di tecniche e interpretazione di risultati
 - Enzimologia, biochimica, proteomica, biologia molecolare;
 - Tecniche analitiche applicate allo studio della qualità dei prodotti di origine animale
-

SETTORE SCIENTIFICO TECNOLOGIA

- Ottimizzazione delle tecnologie di processo per le produzioni tradizionali
 - Sviluppo di tecnologie di processo innovative
 - Influenza dei fattori di produzione sulla qualità dei prodotti di origine animale
-

SETTORE SCIENTIFICO VALORIZZAZIONE E CONTROLLO DEI PRODOTTI

- Studio delle caratteristiche nutrizionali e sensoriali dei prodotti tradizionali e innovativi
 - Sviluppo e applicazione di tecniche per il controllo dei prodotti di origine animale
-

SETTORE TECNICO LABORATORI

- Gestione delle risorse strumentali e dei servizi per i laboratori
 - Accredimento dei laboratori
-

Dipartimento per la ricerca nelle Produzioni Animali (DIRPA)

– SERVIZIO RISORSE ITTICHE –

SETTORE SCIENTIFICO PESCA E ACQUACOLTURA

PRINCIPALI ASSI DI RICERCA

- Sostenibilità delle attività alieutiche (pesca demersale, costiera e nelle acque interne) e dell'acquacoltura (marina, di acque salmastre e dolci)
 - Sostenibilità economica, ambientale e sociale in pratiche di acquacoltura di tipo estensivo ed intensivo
 - Qualità dei prodotti ittici e tutela dell'ambiente
-

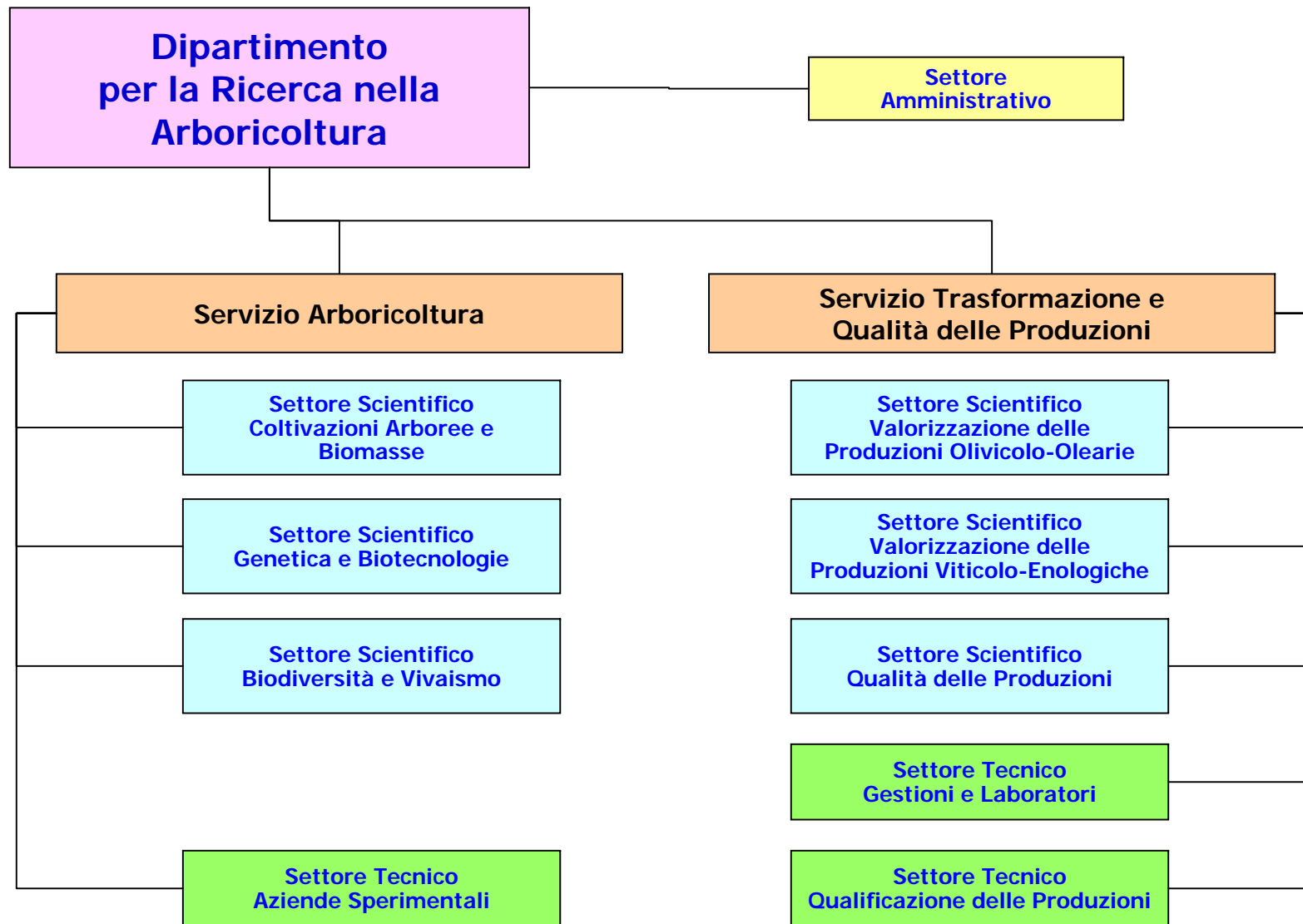
Dipartimento per la ricerca nelle Produzioni Animali (DIRPA)

- SETTORE AMMINISTRATIVO -

SETTORE AMMINISTRATIVO

LINEE DI ATTIVITA'

- Adempimenti di carattere generale ed amministrativo di supporto al dipartimento
 - Servizi di segreteria
 - Gestione ufficio protocollo interno e archivio
 - Gestione personale di ruolo e personale fuori ruolo
 - Gestione delle presenze
 - Accesso atti amministrativi
 - Attività economato/cassa
 - Gestione contabile interna al dipartimento
 - Gestione appalti, contratti e forniture di competenza del dipartimento
-



Dipartimento per la ricerca nella Arboricoltura (DIRARB)

– SERVIZIO ARBORICOLTURA –

PRINCIPALI ASSI DI RICERCA / ATTIVITA' TECNICHE

SETTORE SCIENTIFICO COLTIVAZIONI ARBOREE E BIOMASSE

- Studi di adattamento di varietà e portainnesti
 - Modelli d'impianto e tecniche colturali, anche con riferimento agli impianti dedicati alla produzione di biomasse a uso energetico
 - Studi sulla fertilizzazione e irrigazione delle colture arboree
 - Difesa a basso impatto ambientale delle colture arboree
 - Ottimizzazione delle tecniche di raccolta meccanica
 - Raccolta e utilizzazione delle biomasse
 - Studi sul materiale di propagazione e sulle essenze specifiche da utilizzare
-

SETTORE SCIENTIFICO GENETICA E BIOTECNOLOGIE

- Studi e ricerche relative alle biotecnologie applicate all'arboricoltura da frutto
-

SETTORE SCIENTIFICO BIODIVERSITA' E VIVAISMO

- Studi sulla biodiversità applicata all'arboricoltura
 - Miglioramento genetico delle colture arboree
 - Tecniche vivaistiche innovative
-

SETTORE TECNICO AZIENDE SPERIMENTALI

- Gestione delle aziende sperimentali
 - Gestione dei rifiuti speciali
-

Dipartimento per la ricerca nella Arboricoltura (DIRARB)
- SERVIZIO TRASFORMAZIONE E QUALITA' DELLE PRODUZIONI -

PRINCIPALI ASSI DI RICERCA / ATTIVITA' TECNICHE

SETTORE SCIENTIFICO
VALORIZZAZIONE DELLE PRODUZIONI
OLIVICOLO-OLEARIE

- Studi e ricerche per l'innovazione di processo e di prodotto nella filiera olivicolo-olearia
 - Studi e ricerche per la caratterizzazione chimico-fisica e sensoriale delle produzioni olivicolo-olearie
 - Caratterizzazione e valorizzazione delle risorse genetiche olivicole
-

SETTORE SCIENTIFICO
VALORIZZAZIONE DELLE PRODUZIONI
VITICOLO-ENOLOGICHE

- Studi e ricerche per l'innovazione di processo e di prodotto nella filiera viticolo-enologica
 - Studi e ricerche per l'innovazione nella microbiologia enologica
 - Studi e ricerche per la caratterizzazione chimico-fisica e sensoriale delle produzioni viti-vinicole
-

SETTORE SCIENTIFICO
QUALITA' DELLE PRODUZIONI

- Studi e ricerche sulla tracciabilità dell'origine geografica e botanica delle varietà tradizionali coltivate in Sardegna, anche a supporto dei processi di certificazione delle produzioni frutticole fresche e trasformate.
 - Studi e ricerche sulle correlazioni tra aspetti fisiologico - produttivi della pianta e caratteristiche qualitative dei prodotti freschi e trasformati, con particolare riferimento alle varietà tradizionalmente coltivate in Sardegna.
 - Studi e ricerche sui descrittori per la caratterizzazione sensoriale dei prodotti frutticoli freschi e trasformati.
-

SETTORE TECNICO
GESTIONI E
LABORATORI

- Gestione tecnico-amministrativa dei laboratori
 - Gestione tecnico-amministrativa di impianti inerenti alle attività di ricerca e sperimentazione
 - Gestione tecnico-amministrativa del magazzino centrale dell'azienda di Villasor
-

SETTORE TECNICO
QUALIFICAZIONE DELLE PRODUZIONI

- Gestione della certificazione genetico-sanitaria del materiale vivaistico
 - Diffusione del materiale genetico certificato e rapporti con i vivaisti
 - Gestione dei processi di qualificazione per le produzioni vegetali a DOP della Sardegna
-

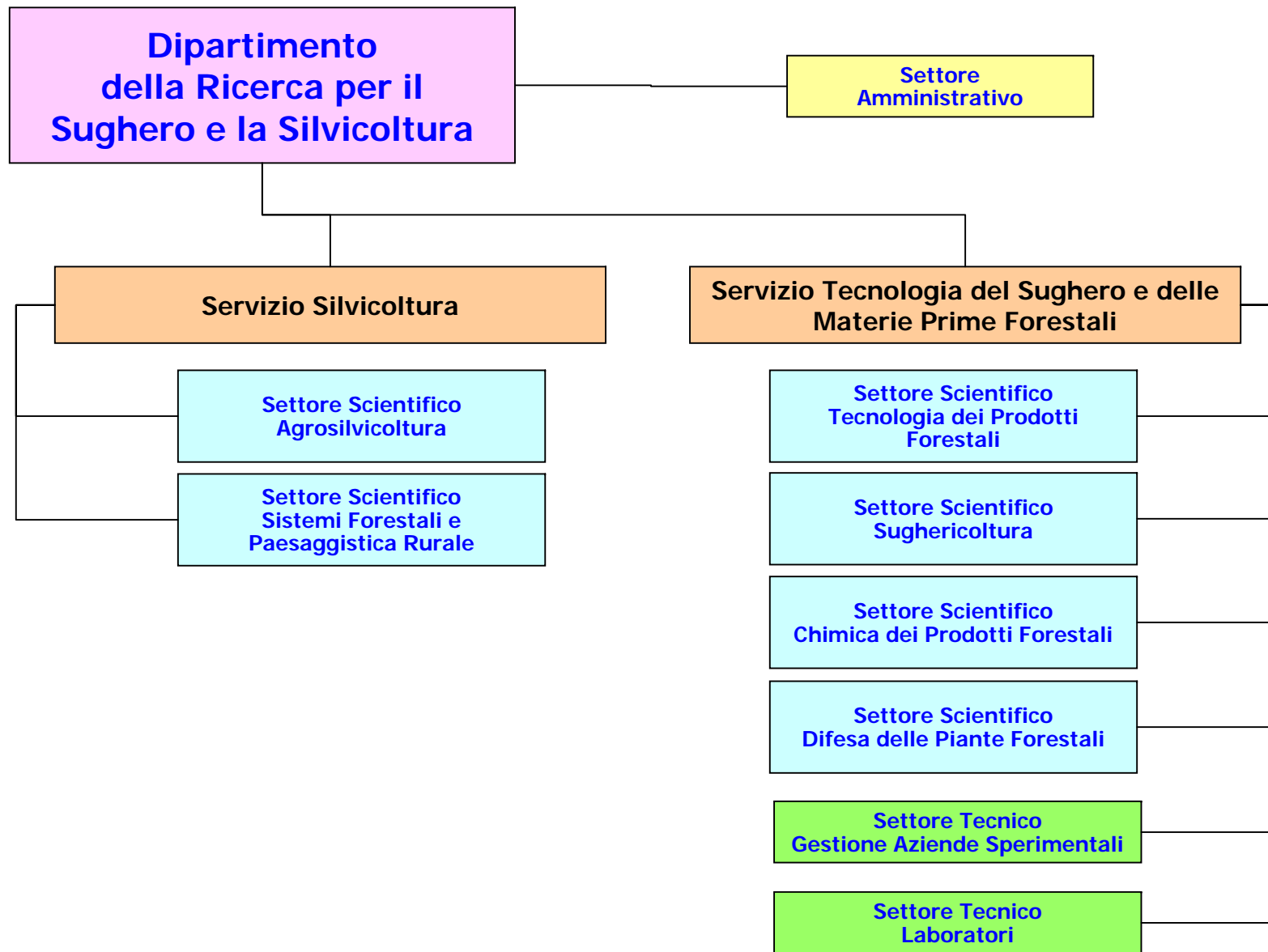
Dipartimento per la ricerca nella Arboricoltura (DIRARB)

- SETTORE AMMINISTRATIVO -

SETTORE AMMINISTRATIVO

LINEE DI ATTIVITA'

- Adempimenti di carattere generale ed amministrativo di supporto al dipartimento
 - Servizi di segreteria
 - Gestione ufficio protocollo interno e archivio
 - Gestione rapporti contrattuali personale di ruolo e personale fuori ruolo
 - Gestione delle presenze
 - Accesso atti amministrativi
 - Attività economato/cassa
 - Gestione contabile interna al dipartimento
 - Gestione appalti, contratti e forniture di competenza del dipartimento
-



Dipartimento della ricerca per il Sughero e la Silvicultura (DIRSS)

– SERVIZIO SILVICOLTURA –

PRINCIPALI ASSI DI RICERCA

SETTORE SCIENTIFICO AGROSILVICOLTURA

- Studi, ricerche e sperimentazioni per la promozione dei sistemi agroforestali
 - Studi, ricerche e sperimentazioni sulle pratiche colturali nei diversi sistemi agroforestali
 - Studi, ricerche e sperimentazioni sui pascolanti
-

SETTORE SCIENTIFICO SISTEMI FORESTALI E PAESAGGISTICA RURALE

- Studi, ricerche e sperimentazioni per la conoscenza delle risorse forestali
 - Studi, ricerche e sperimentazioni su metodi e modelli per la gestione pianificata dei sistemi forestali
 - Studi, ricerche e sperimentazioni sulla gestione integrata delle aree forestali (boschi a uso multiplo)
 - Studi, ricerche sull'integrazione dei sistemi forestali con quelli agricoli e agroforestali nei diversi ambiti (naturalistico, paesaggistico, produttivo)
 - Studi, ricerche e sperimentazioni su miglioramento e valorizzazione dei sistemi colturali tradizionali, con particolare riferimento ai boschi cedui mediterranei
 - Studi, ricerche e sperimentazioni sulla paesaggistica rurale e sul supporto territoriale dei sistemi agroforestali
-

Dipartimento della ricerca per il Sughero e la Silvicoltura (DIRSS)

– SERVIZIO TECNOLOGIA DEL SUGHERO E DELLE MATERIE PRIME FORESTALI –

PRINCIPALI ASSI DI RICERCA

SETTORE SCIENTIFICO TECNOLOGIA DEI PRODOTTI FORESTALI

- Studi sulle qualità tecnologiche dei prodotti forestali
- Studi sul comportamento al fuoco di prodotti di origine forestale utilizzati in edilizia, arredamento, etc.
- Innovazione per l'impiego delle materie prime
- Studi e sperimentazioni sulla stagionatura artificiale
- Tecnologia della trasformazione

SETTORE SCIENTIFICO SUGHERICOLTURA

- Gestione forestale e produttiva in sughericoltura
- Tecniche vivaistiche
- Meccanizzazione delle operazioni forestali
- Miglioramento della qualità della materia prima
- Certificazione forestale
- Valorizzazione dei prodotti secondari del bosco
- Economia di filiera
- Pedologia e cartografia

SETTORE SCIENTIFICO CHIMICA DEI PRODOTTI FORESTALI

- Studi sulle caratteristiche chimiche e microbiologiche dei prodotti
- Analisi sensoriali
- Chimica degli additivi e dei prodotti chimici utilizzati nei processi di trasformazione
- Studi di nuovi prodotti chimici da inserire nei processi produttivi

SETTORE SCIENTIFICO DIFESA DELLE PIANTE FORESTALI

- Studi di fitopatologia ed entomologia forestale
- Diagnostica e sistemi di lotta
- Studi sulla lotta biologica e per l'introduzione di antagonisti naturali
- Propagazione e Micorrizzazione
- Problematiche legate all'introduzione di specie esotiche

Dipartimento della ricerca per il Sughero e la Silvicoltura (DIRSS)

– SERVIZIO TECNOLOGIA DEL SUGHERO E DELLE MATERIE PRIME FORESTALI –

PRINCIPALI ATTIVITA' TECNICHE

SETTORE TECNICO GESTIONE AZIENDE SPERIMENTALI

- Gestione delle aziende sperimentali
 - Implementazione della Certificazione Forestale della Sughereta Sperimentale
-

SETTORE TECNICO LABORATORI

- Gestione dei laboratori di analisi chimico-fisica, sensoriale, microbiologica e di comportamento al fuoco dei materiali
-

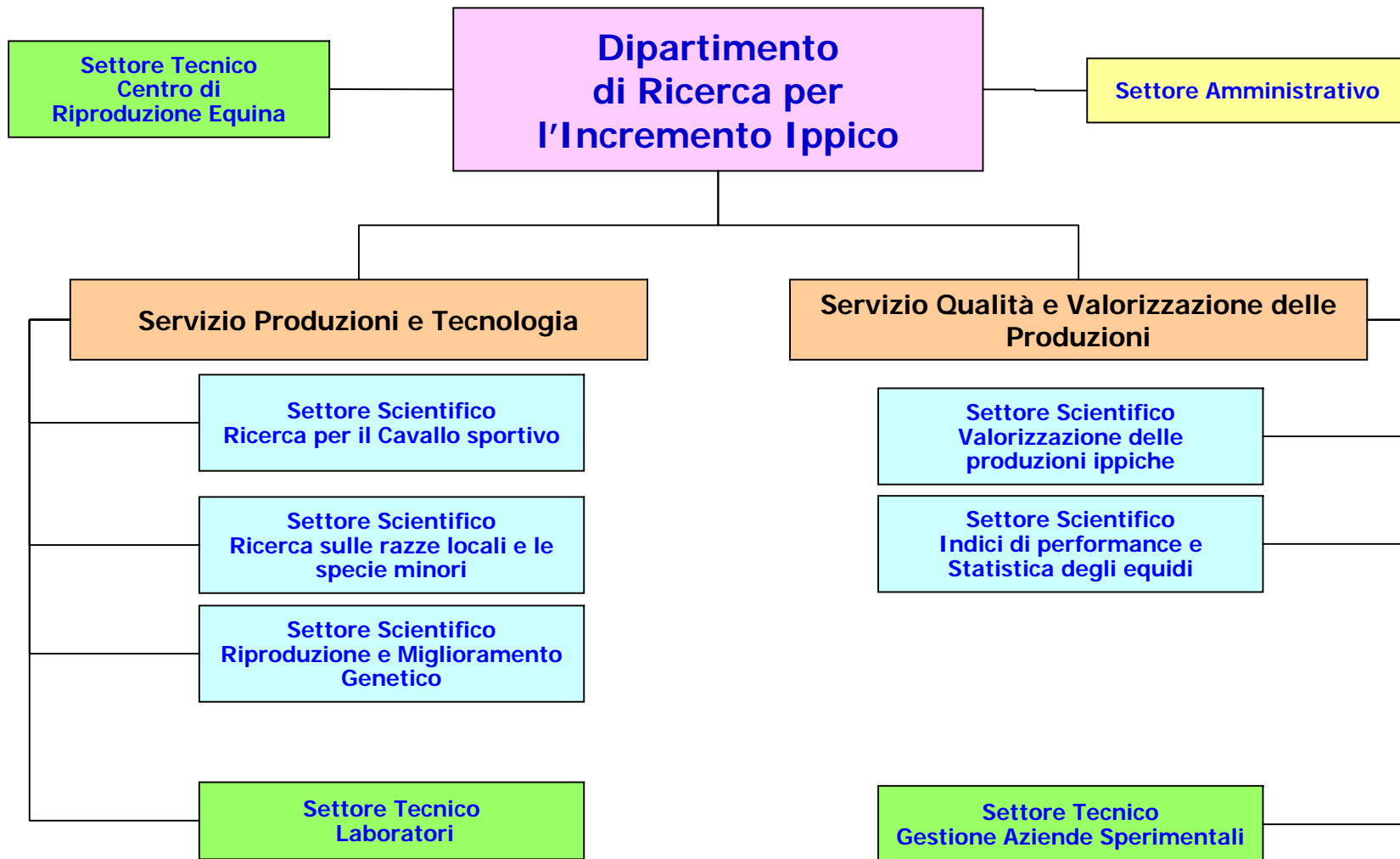
Dipartimento della ricerca per il Sughero e la Silvicoltura (DIRSS)

- SETTORE AMMINISTRATIVO -

SETTORE AMMINISTRATIVO

LINEE DI ATTIVITA'

- Adempimenti di carattere generale ed amministrativo di supporto al dipartimento
 - Servizi di segreteria
 - Gestione ufficio protocollo interno e archivio
 - Gestione personale di ruolo e personale fuori ruolo
 - Gestione delle presenze
 - Accesso atti amministrativi
 - Attività economato/cassa
 - Gestione contabile interna al dipartimento
 - Gestione appalti, contratti e forniture di competenza del dipartimento
-



Dipartimento di Ricerca per l'Incremento Ippico (DIRIP)

- SERVIZIO PRODUZIONI E TECNOLOGIA -

PRINCIPALI ASSI DI RICERCA / ATTIVITA' TECNICHE

SETTORE SCIENTIFICO RICERCA PER IL CAVALLO SPORTIVO

- Studi e ricerche sull'adattamento all'ambiente
 - Studi e ricerche su correlazione genetica-attitudine
 - Studi e ricerche morfo-attitudinali e di performances
 - Studi e ricerche predittivi sulla performances potenziale
 - Studi e ricerche sul metabolismo e nutrizione
 - Studi e ricerche di medicina sportiva e tecnologia dell'allenamento
 - Studi e ricerche sul comportamento del cavallo sportivo nelle varie discipline
-

SETTORE SCIENTIFICO RICERCA SULLE RAZZE LOCALI E LE SPECIE MINORI

- Studi genomici e di variabilità negli equidi
 - Studi ed indagini demografiche
 - Studi e ricerche morfo-funzionali equidi
 - Sistemi d'allevamento
 - Studi e ricerche per l'impiego delle biotecnologie nella conservazione della biodiversità
 - Studi e ricerche genetiche, di variabilità e sistemi e tecnologie di allevamento negli ungulati selvatici
 - Studi e ricerche genetiche, di variabilità e sistemi e tecnologie di allevamento negli equidi ed ibridi differenti da E.Caballus
 - Studi ed analisi socio-economiche
-

SETTORE SCIENTIFICO RIPRODUZIONE E MIGLIORAMENTO GENETICO

- Adempimenti Legge 30/91 e succ. circolari e regolamenti
 - Gestione Libro di selezione
 - Gestione archivi e registri
 - Elaborazioni obiettivi e programmi di selezione
 - Scelta e reperimento dei potenziali riproduttori
 - Verifica delle produzioni
 - Ricerca Tecnologie della riproduzione assistita e bioingegneria della riproduzione
-

SETTORE TECNICO LABORATORI

- Gestione laboratori di analisi chimico-fisica
 - Gestione dei laboratori biologici
 - Gestione dei rifiuti speciali
-

Dipartimento di Ricerca per l'Incremento Ippico (DIRIP)

- SERVIZIO QUALITA' E VALORIZZAZIONE DELLE PRODUZIONI -

PRINCIPALI ASSI DI RICERCA / ATTIVITA' TECNICHE

SETTORE SCIENTIFICO VALORIZZAZIONE DELLE PRODUZIONI IPPICHE

- Elaborazione e realizzazione programmi per l'incentivazione delle produzioni d'allevamento
 - Elaborazione e realizzazione programmi per la preparazione e l'avvio delle produzioni ai circuiti pre-agonistici ed agonistici
 - Predisposizione strategie promozionali delle produzioni equine regionali
 - Predisposizione strategie promozionali per il comparto ippico regionale
-

SETTORE SCIENTIFICO INDICI DI PERFORMANCE E STATISTICA DEGLI EQUIDI

- Predisposizione sistemi di rilevamento e moduli di flusso dell'informazione
 - Gestione archivi persone animali istituzioni
 - Organizzazione piani speciali e rapporti comunitari ed esteri
-

SETTORE TECNICO GESTIONE AZIENDE SPERIMENTALI

- Gestioni aziendali
 - Gestione forniture derrate
 - Gestione inventari beni materiali e animali in allevamento
 - Acquisti e alienazioni funzionali all'allevamento
-

Dipartimento di Ricerca per l'Incremento Ippico (DIRIP)

SETTORE TECNICO - CENTRO DI RIPRODUZIONE EQUINA -

SETTORE TECNICO CENTRO DI RIPRODUZIONE EQUINA

- Gestione procedure tecnico-laboratoristiche
 - Gestione apparecchiature
 - Applicazione buone pratiche di laboratorio e sistema qualità
 - Analitica sperimentale e di servizio
 - Collaborazione a tutti gli assi di ricerca
 - Seminologia
 - Citologia
 - Microbiologia
 - Biologia Molecolare
-

Dipartimento di Ricerca per l'Incremento Ippico (DIRIP)

- SETTORE AMMINISTRATIVO -

LINEE DI ATTIVITA'

SETTORE AMMINISTRATIVO

- Adempimenti di carattere generale ed amministrativo di supporto al dipartimento
 - Servizi di segreteria
 - Gestione ufficio protocollo interno e archivio
 - Gestione personale di ruolo e personale fuori ruolo
 - Gestione delle presenze
 - Accesso atti amministrativi
 - Attività economato/cassa
 - Gestione contabile interna al dipartimento
 - Gestione appalti, contratti e forniture di competenza del dipartimento
-