



LAORE - SARDEGNA

IL MODELLO FUNZIONALE DI FILIERA

**UNO STRUMENTO DI ANALISI E PROGETTAZIONE PER
TECNICI E OPERATORI DEL SETTORE AGROALIMENTARE**

Piero Aldo Liori

Dipartimento per la Multifunzionalità dell'Impresa Agricola per lo Sviluppo Rurale e per la Filiera Agroalimentare

Area di Supporto alla Certificazione delle Produzioni Agroalimentari

MODELLO FUNZIONALE DI FILIERA

Il modello ha lo scopo di rappresentare gli attori, le dinamiche, le interazioni, gli strumenti ed i flussi che costituiscono la filiera agroalimentare

MODELLO FUNZIONALE DI FILIERA

Il modello ha lo scopo di rappresentare gli attori, le dinamiche, le interazioni, gli strumenti ed i flussi che costituiscono la filiera agroalimentare

L'obiettivo è quello di fornire, ai tecnici ed agli operatori del comparto, uno strumento di analisi e di lavoro sintetico ed immediato per la realizzazione di sistemi di filiera o di distretto

MODELLO FUNZIONALE DI FILIERA

Il modello ha lo scopo di rappresentare gli attori, le dinamiche, le interazioni, gli strumenti ed i flussi che costituiscono la filiera agroalimentare

L'obiettivo è quello di fornire, ai tecnici ed agli operatori del comparto, uno strumento di analisi e di lavoro sintetico ed immediato per la realizzazione di sistemi di filiera o di distretto

La funzione di assistenza sistemica alla filiera, deve pertanto considerare opportunamente tutti gli elementi costitutivi dell'organizzazione nella sua interezza, al fine di apportare i miglioramenti che anzitutto consentono ai soggetti partecipanti di cooperare reciprocamente nel conseguimento di comuni obiettivi di sviluppo

MODELLO FUNZIONALE DI FILIERA

Il modello ha lo scopo di rappresentare gli attori, le dinamiche, le interazioni, gli strumenti ed i flussi che costituiscono la filiera agroalimentare

L'obiettivo è quello di fornire, ai tecnici ed agli operatori del comparto, uno strumento di analisi e di lavoro sintetico ed immediato per la realizzazione di sistemi di filiera o di distretto

La funzione di assistenza sistemica alla filiera, deve pertanto considerare opportunamente tutti gli elementi costitutivi dell'organizzazione nella sua interezza, al fine di apportare i miglioramenti che anzitutto consentono ai soggetti partecipanti di cooperare reciprocamente nel conseguimento di comuni obiettivi di sviluppo

La corretta implementazione di un modello di assistenza alla filiera è la risposta più efficace per far sì che il composito e polverizzato insieme delle unità produttive possa operare sul mercato come un'unica, grande e affidabile impresa

MODELLO FUNZIONALE DI FILIERA

r
e
q
u
i
s
i
t
i

m
e
r
c
a
t
o



MODELLO FUNZIONALE DI FILIERA

r
e
q
u
i
s
i
t
i

m
e
r
c
a
t
o



s
o
d
d
i
s
f
a
z
i
o
n
e

m
e
r
c
a
t
o

MODELLO FUNZIONALE DI FILIERA

r
e
q
u
i
s
i
t
i

m
e
r
c
a
t
o



s
o
d
d
i
s
f
a
z
i
o
n
e

m
e
r
c
a
t
o

MODELLO FUNZIONALE DI FILIERA

r
e
q
u
i
s
i
t
i

m
e
r
c
a
t
o



s
o
d
d
i
s
f
a
z
i
o
n
e

m
e
r
c
a
t
o

rappresentante UO 

MODELLO FUNZIONALE DI FILIERA

r
e
q
u
i
s
i
t
i

m
e
r
c
a
t
o



s
o
d
d
i
s
f
a
z
i
o
n
e

m
e
r
c
a
t
o

rappresentante UO 

MODELLO FUNZIONALE DI FILIERA

r
e
q
u
i
s
i
t
i

m
e
r
c
a
t
o



s
o
d
d
i
s
f
a
z
i
o
n
e

m
e
r
c
a
t
o

rappresentante UO 

MODELLO FUNZIONALE DI FILIERA

r
e
q
u
i
s
i
t
i

m
e
r
c
a
t
o

s
o
d
d
i
s
f
a
z
i
o
n
e

m
e
r
c
a
t
o



oby contratto → rappresentante UO 

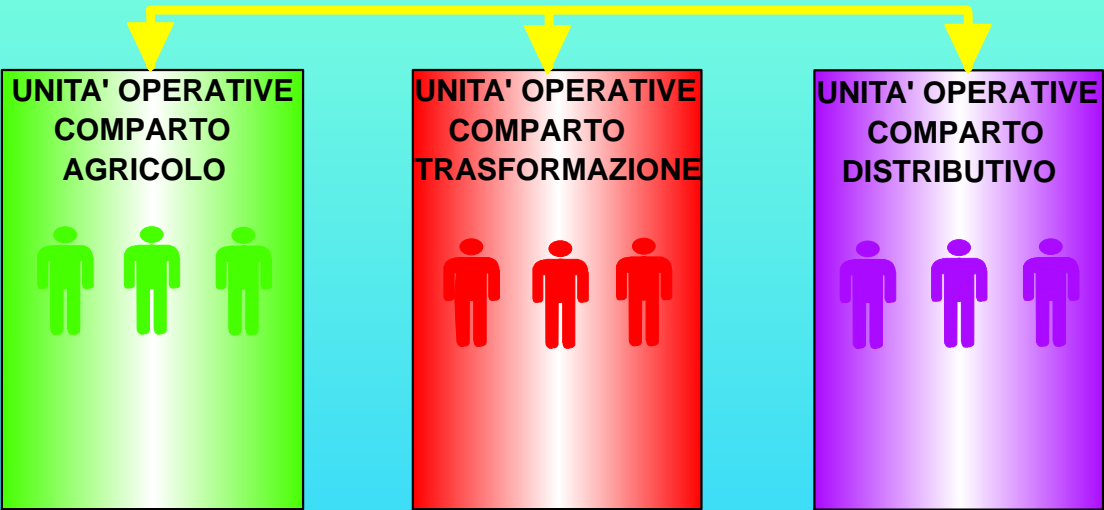
MODELLO FUNZIONALE DI FILIERA

r
e
q
u
i
s
i
t
i

m
e
r
c
a
t
o

s
o
d
d
i
s
f
a
z
i
o
n
e

m
e
r
c
a
t
o



oby contratto → rappresentante UO 

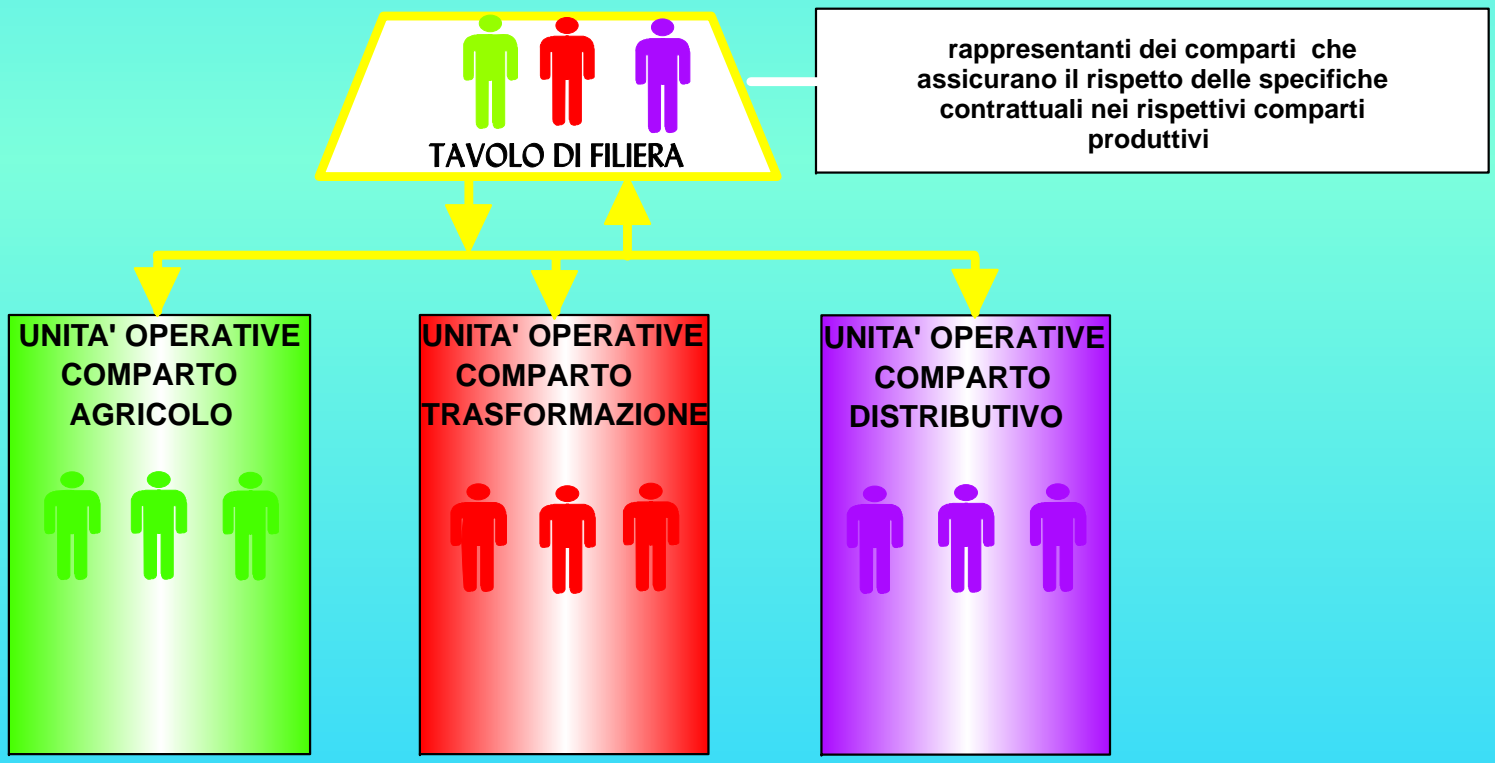
MODELLO FUNZIONALE DI FILIERA

r
e
q
u
i
s
i
t
i

m
e
r
c
a
t
o

s
o
d
d
i
s
f
a
z
i
o
n
e

m
e
r
c
a
t
o



oby contratto → rappresentante UO 

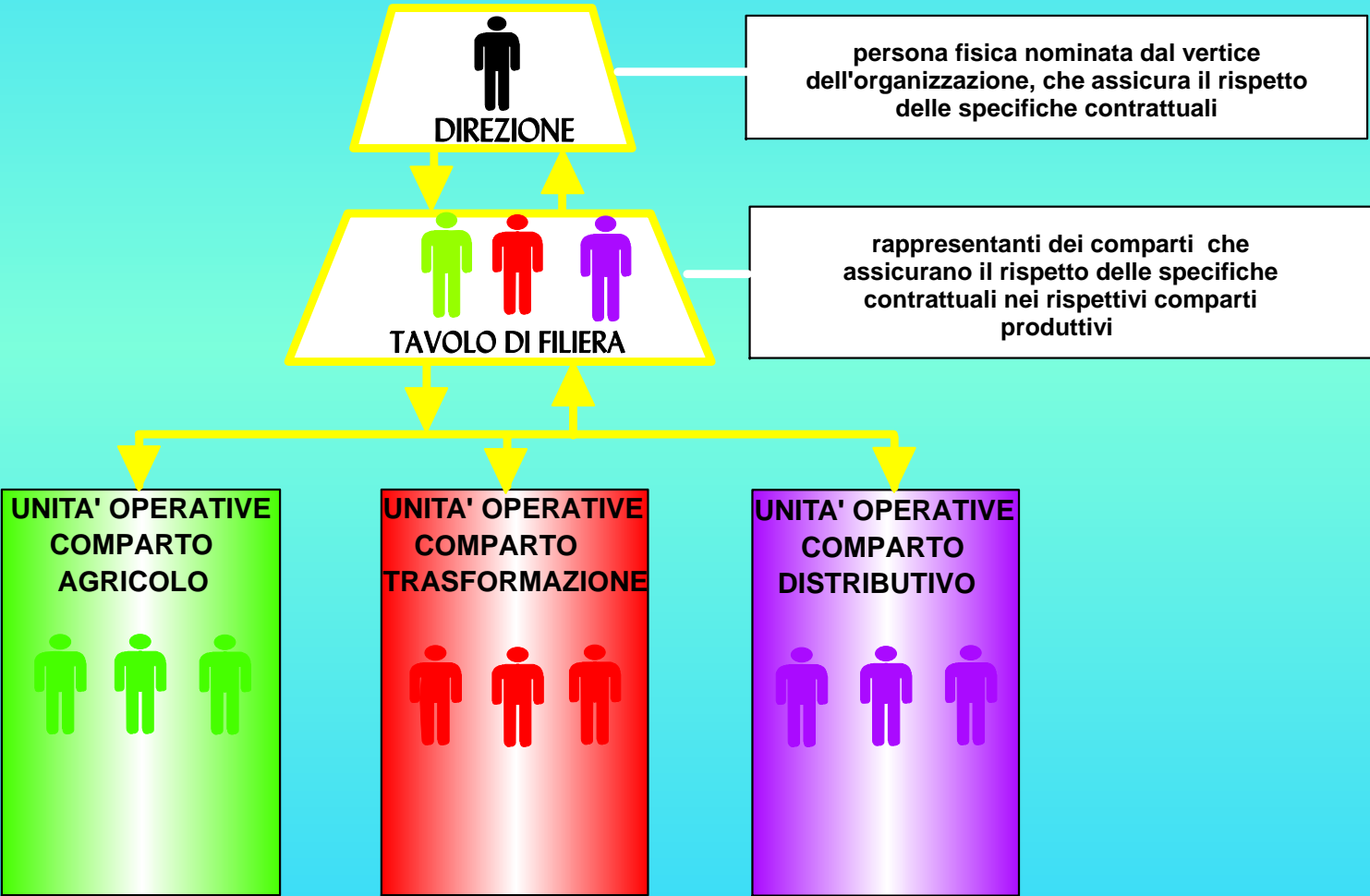
MODELLO FUNZIONALE DI FILIERA

r
e
q
u
i
s
i
t
i

m
e
r
c
a
t
o

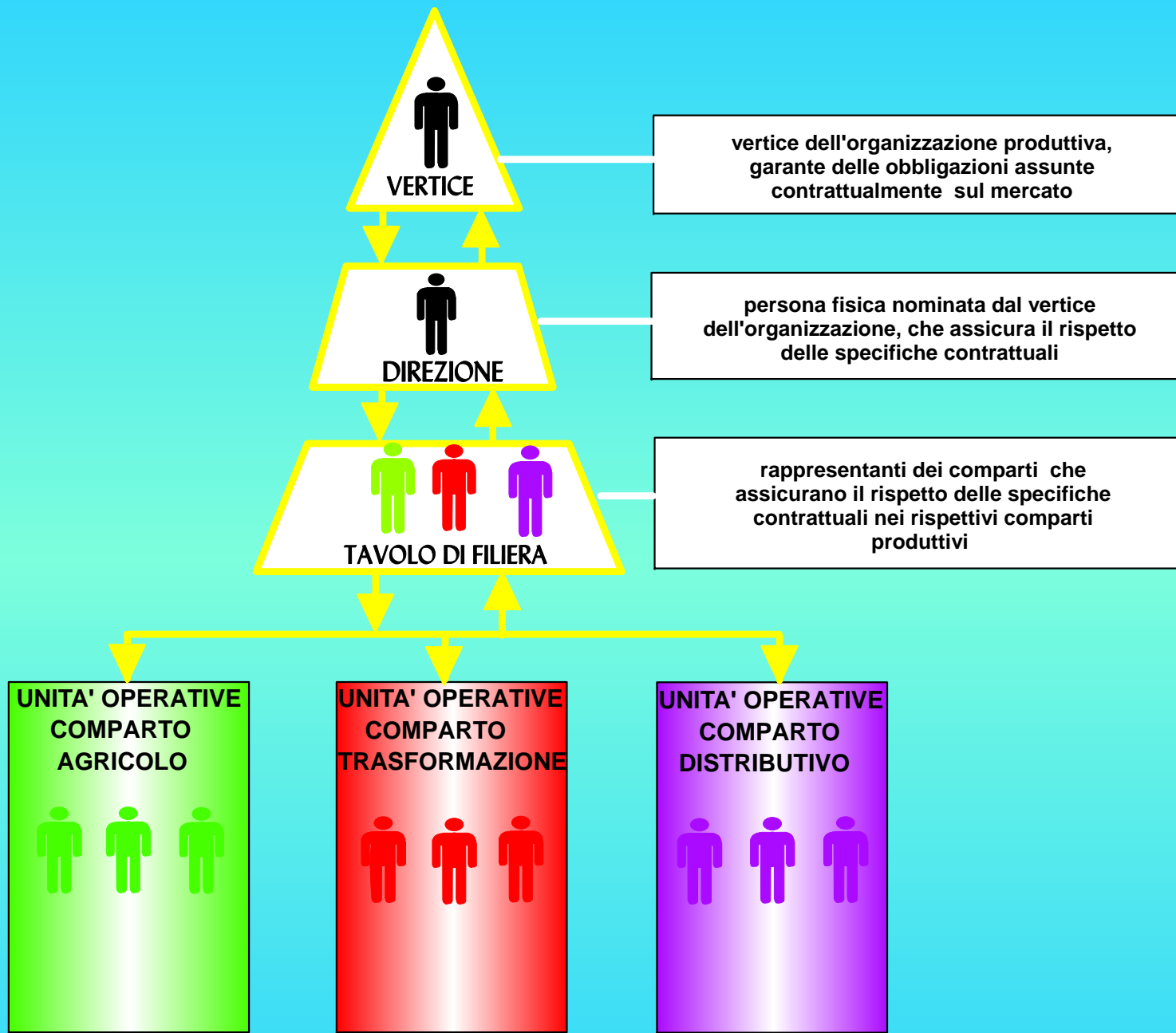
s
o
d
d
i
s
f
a
z
i
o
n
e

m
e
r
c
a
t
o



oby contratto → rappresentante UO 

MODELLO FUNZIONALE DI FILIERA



oby contratto → rappresentante UO 

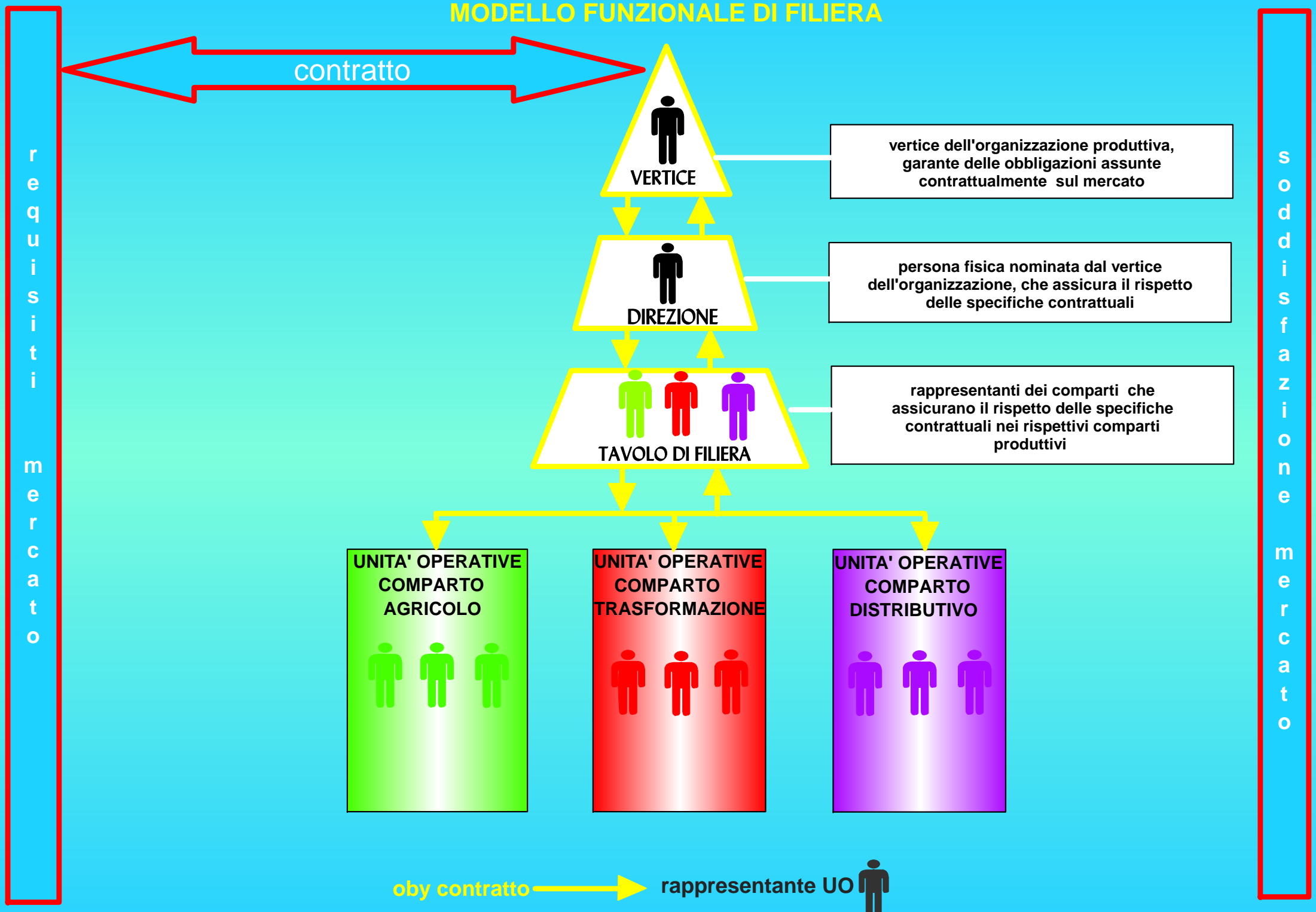
r
e
q
u
i
s
i
t
i

m
e
r
c
a
t
o

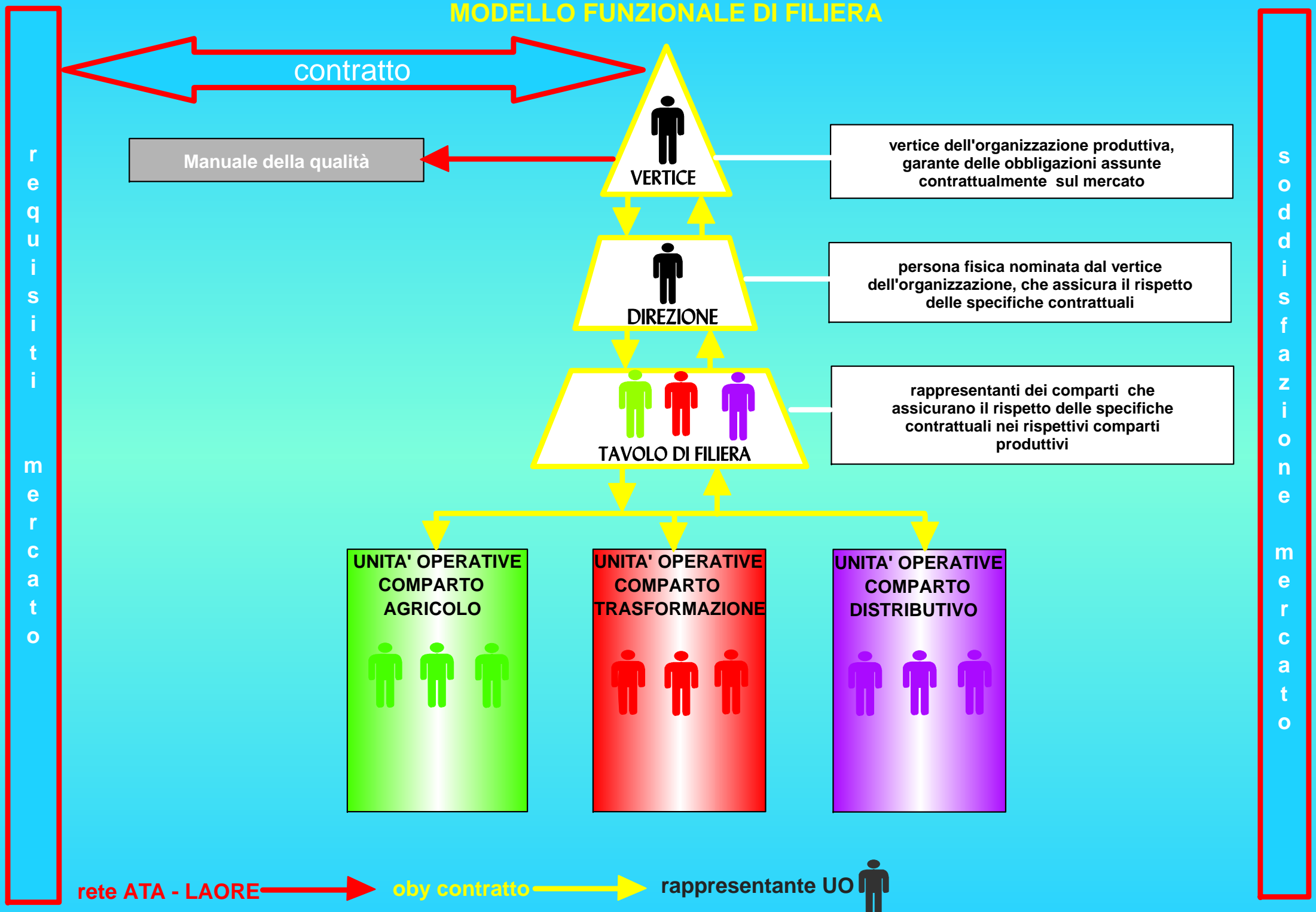
s
o
d
d
i
s
f
a
z
i
o
n
e

m
e
r
c
a
t
o

MODELLO FUNZIONALE DI FILIERA



MODELLO FUNZIONALE DI FILIERA



contratto

Manuale della qualità

VERTICE

vertice dell'organizzazione produttiva, garante delle obbligazioni assunte contrattualmente sul mercato

DIREZIONE

persona fisica nominata dal vertice dell'organizzazione, che assicura il rispetto delle specifiche contrattuali

TAVOLO DI FILIERA

rappresentanti dei comparti che assicurano il rispetto delle specifiche contrattuali nei rispettivi comparti produttivi

UNITA' OPERATIVE
COMPARTO
AGRICOLO



UNITA' OPERATIVE
COMPARTO
TRASFORMAZIONE



UNITA' OPERATIVE
COMPARTO
DISTRIBUTIVO



rete ATA - LAORE

oby contratto

rappresentante UO

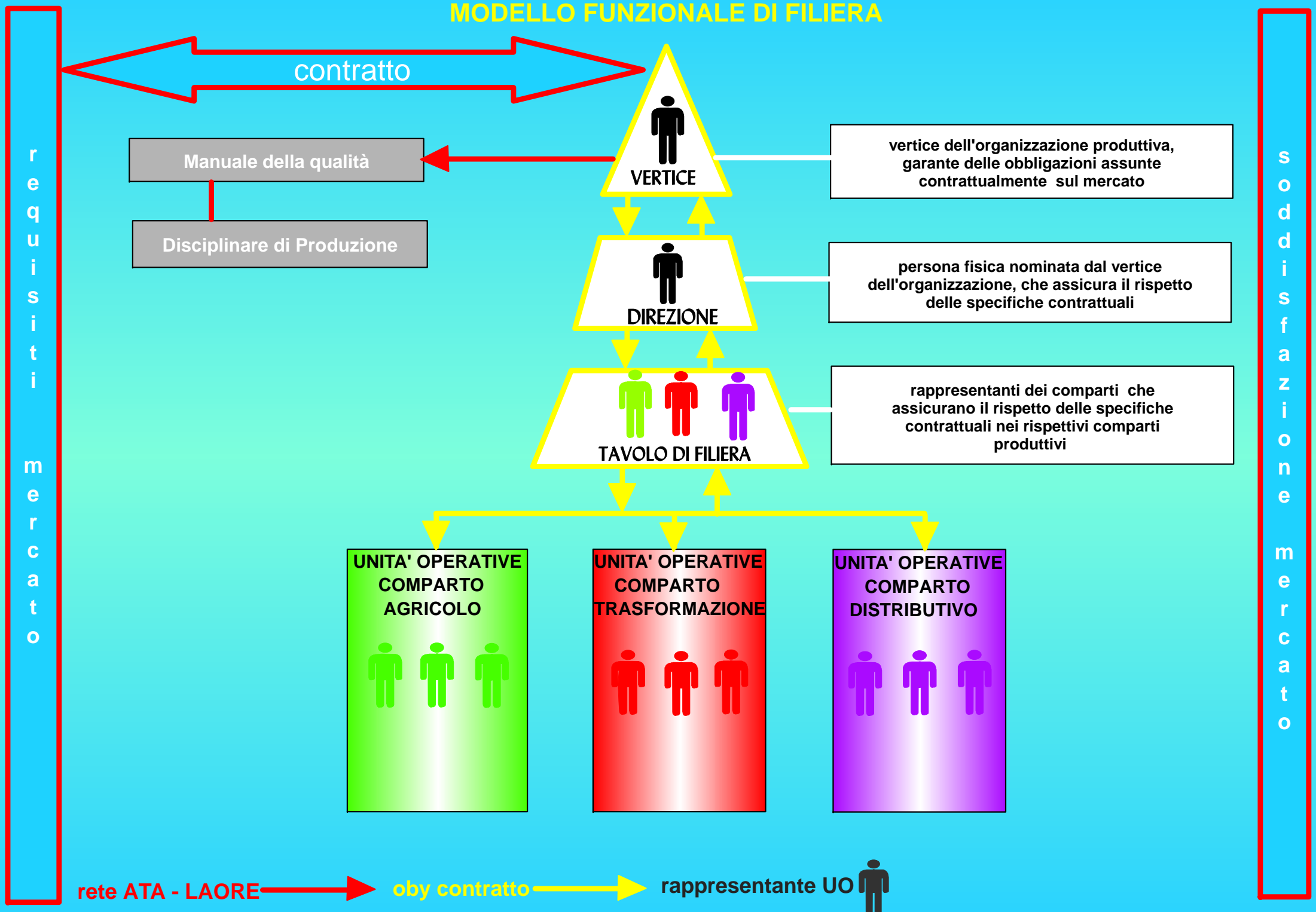


requisiti

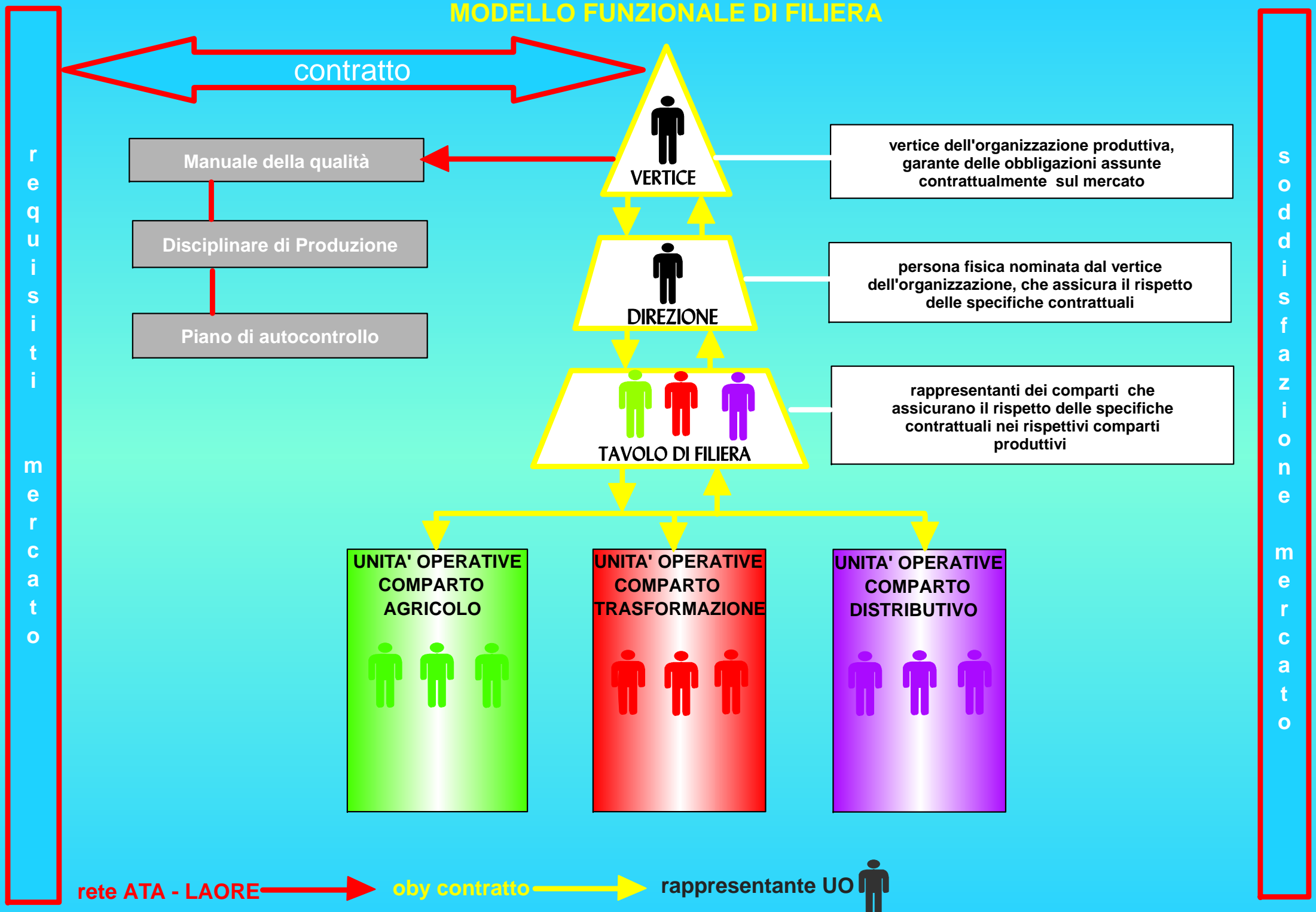
mercato

soddisfazione
mercato

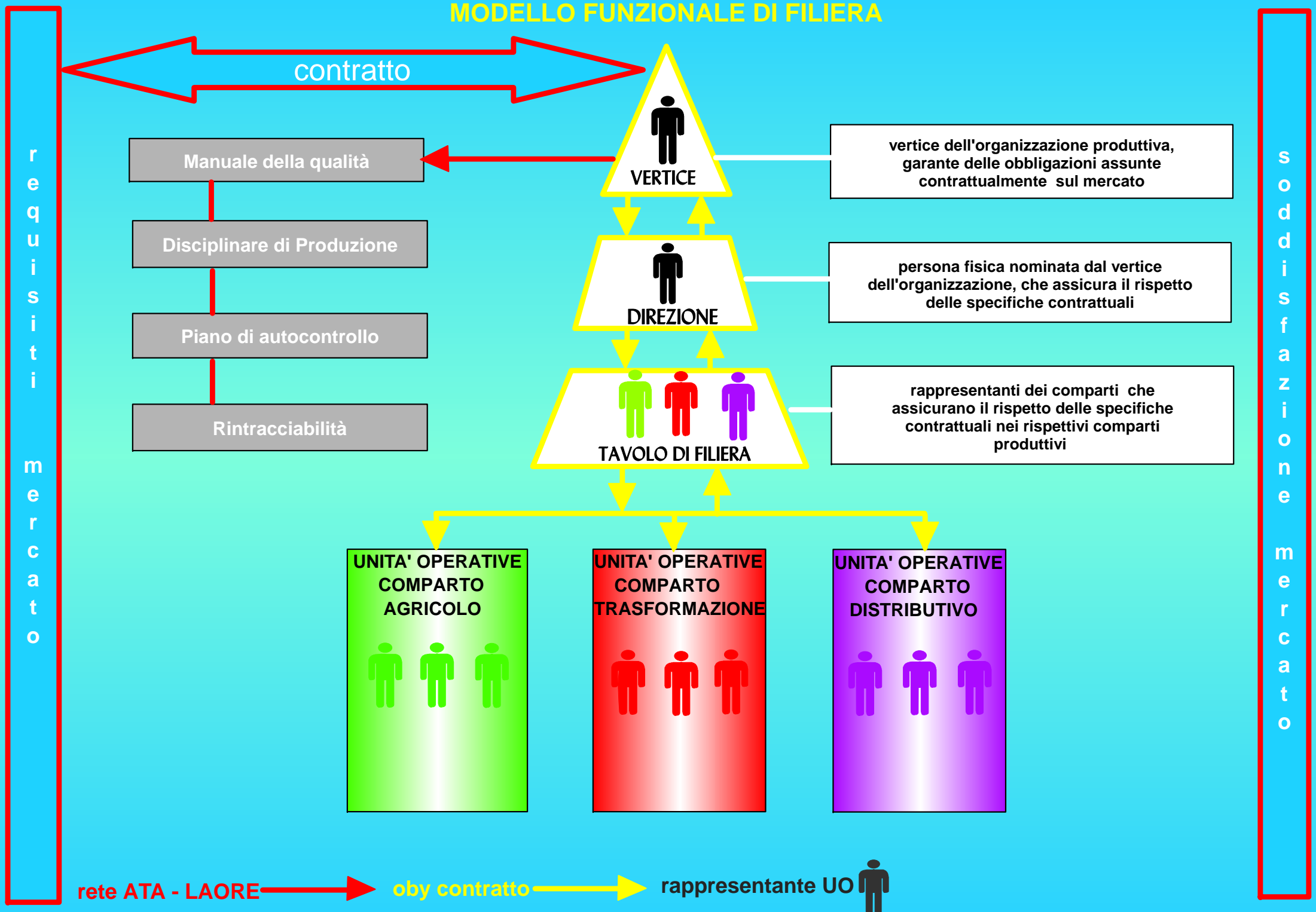
MODELLO FUNZIONALE DI FILIERA



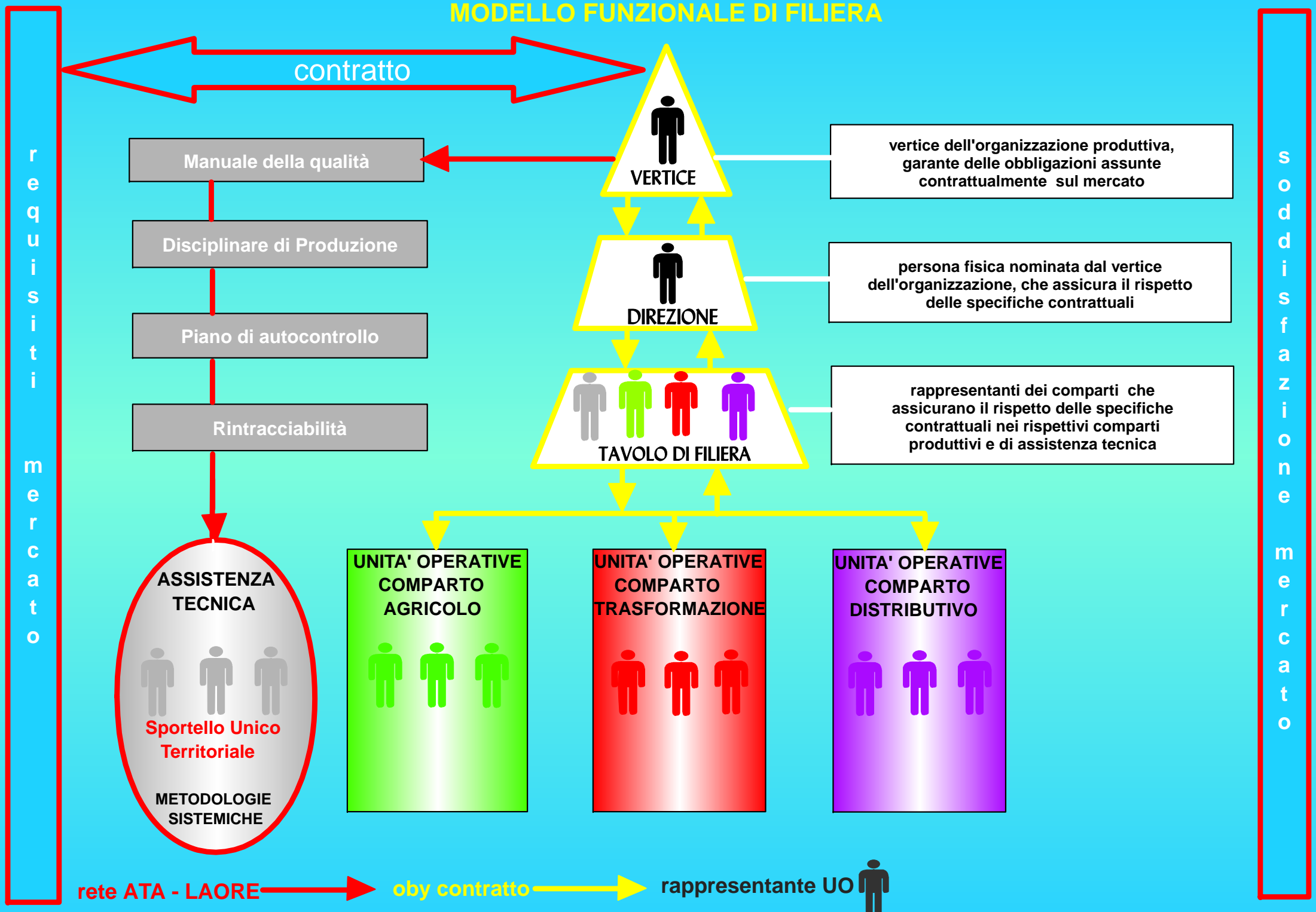
MODELLO FUNZIONALE DI FILIERA



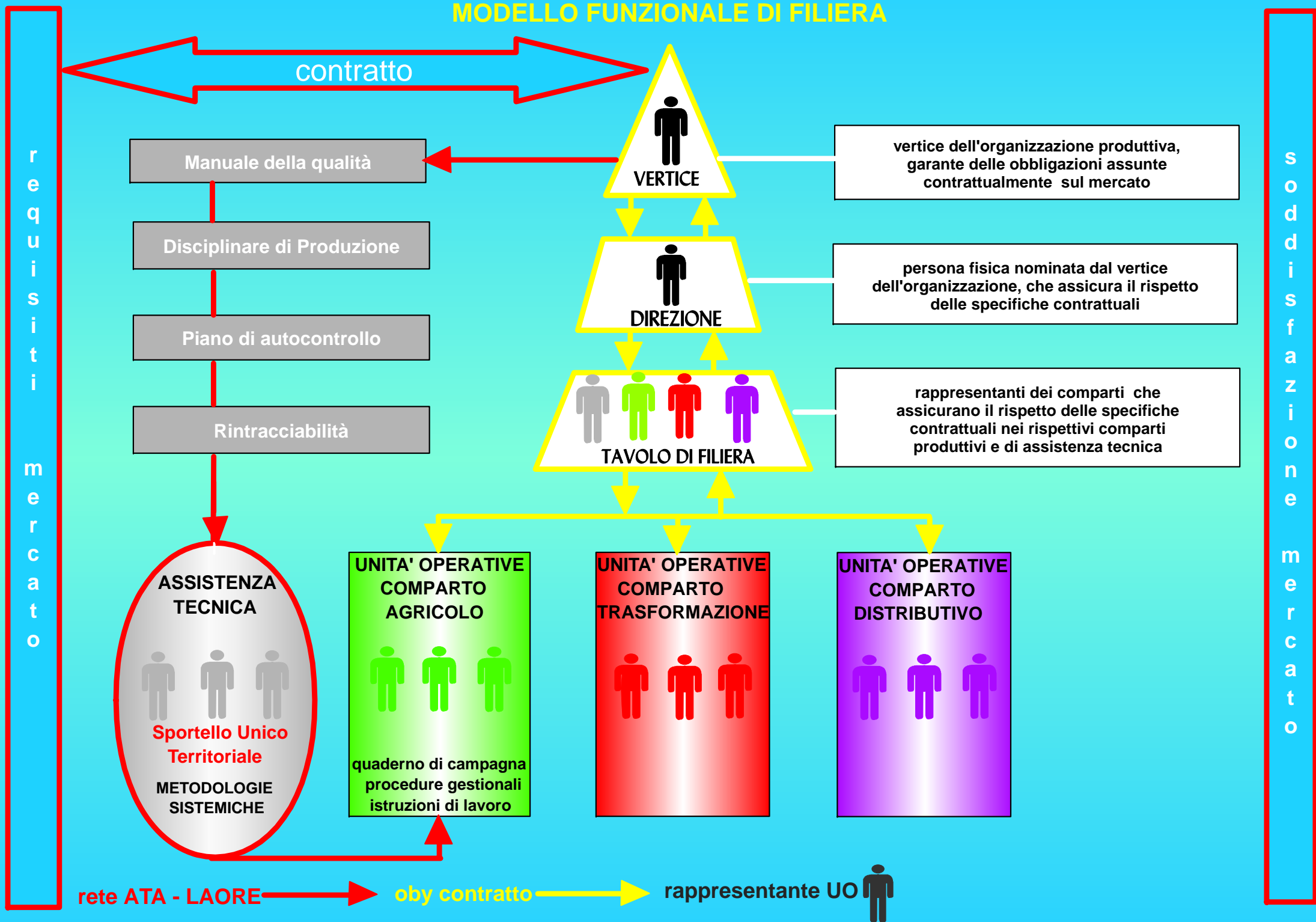
MODELLO FUNZIONALE DI FILIERA



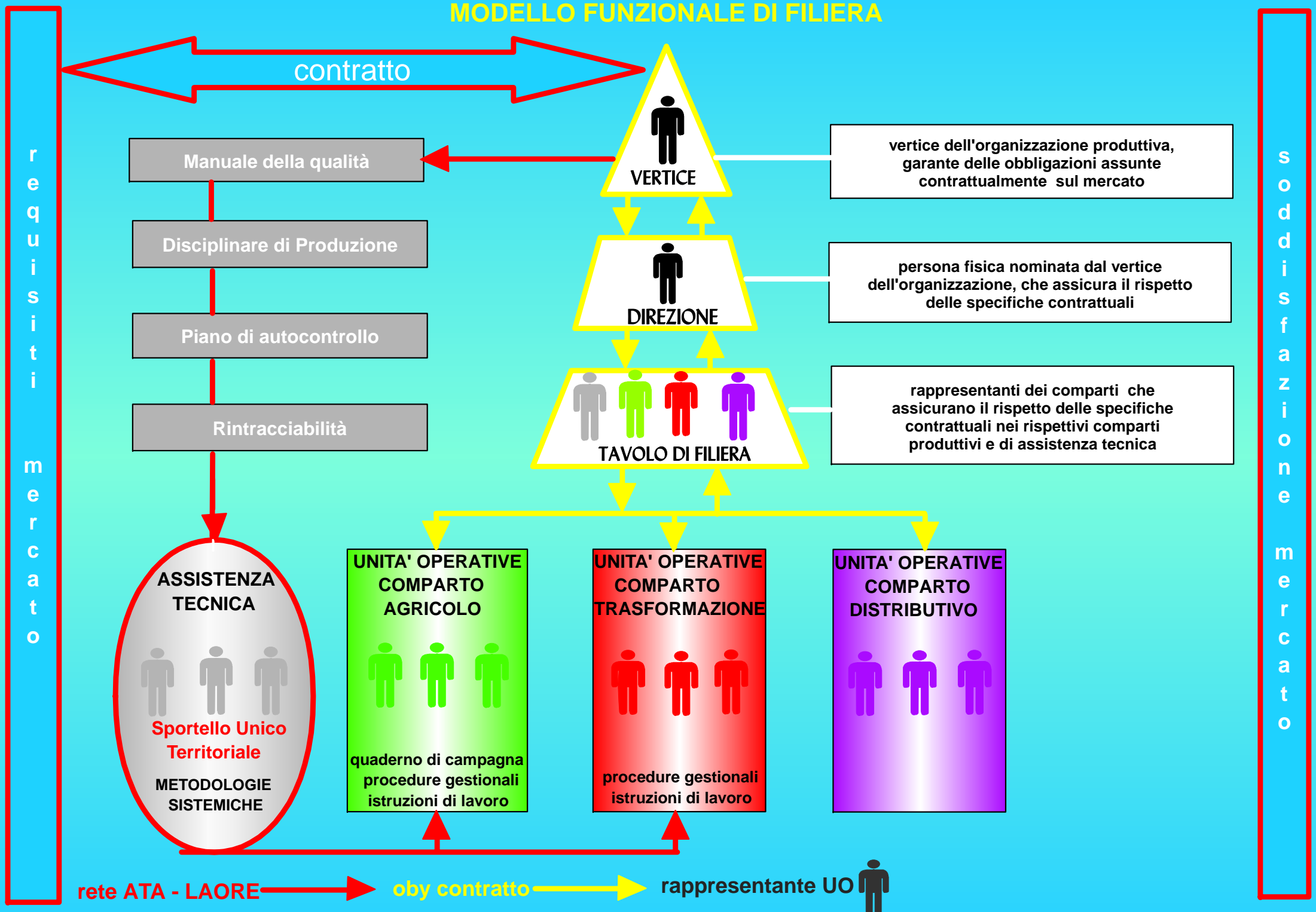
MODELLO FUNZIONALE DI FILIERA



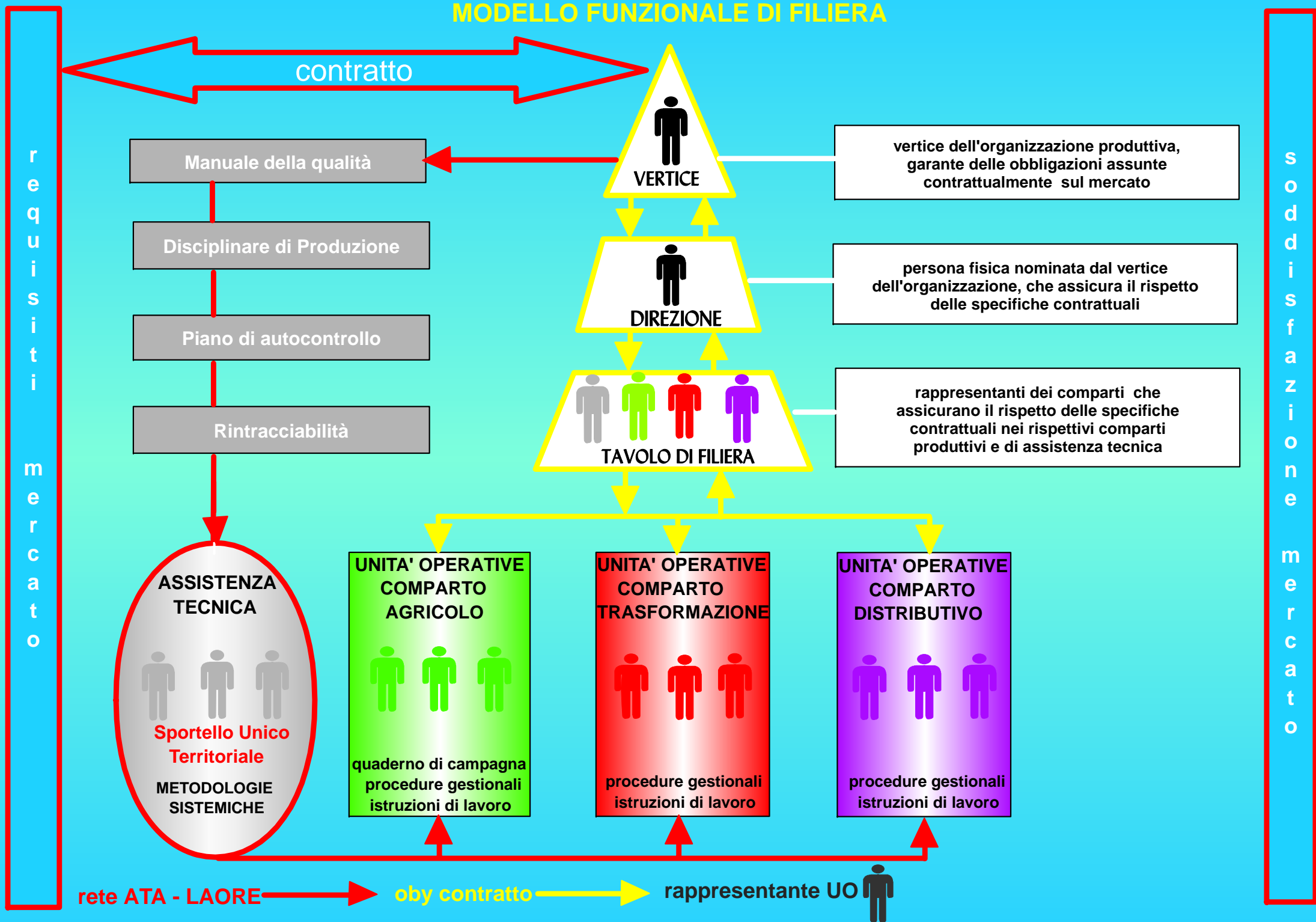
MODELLO FUNZIONALE DI FILIERA



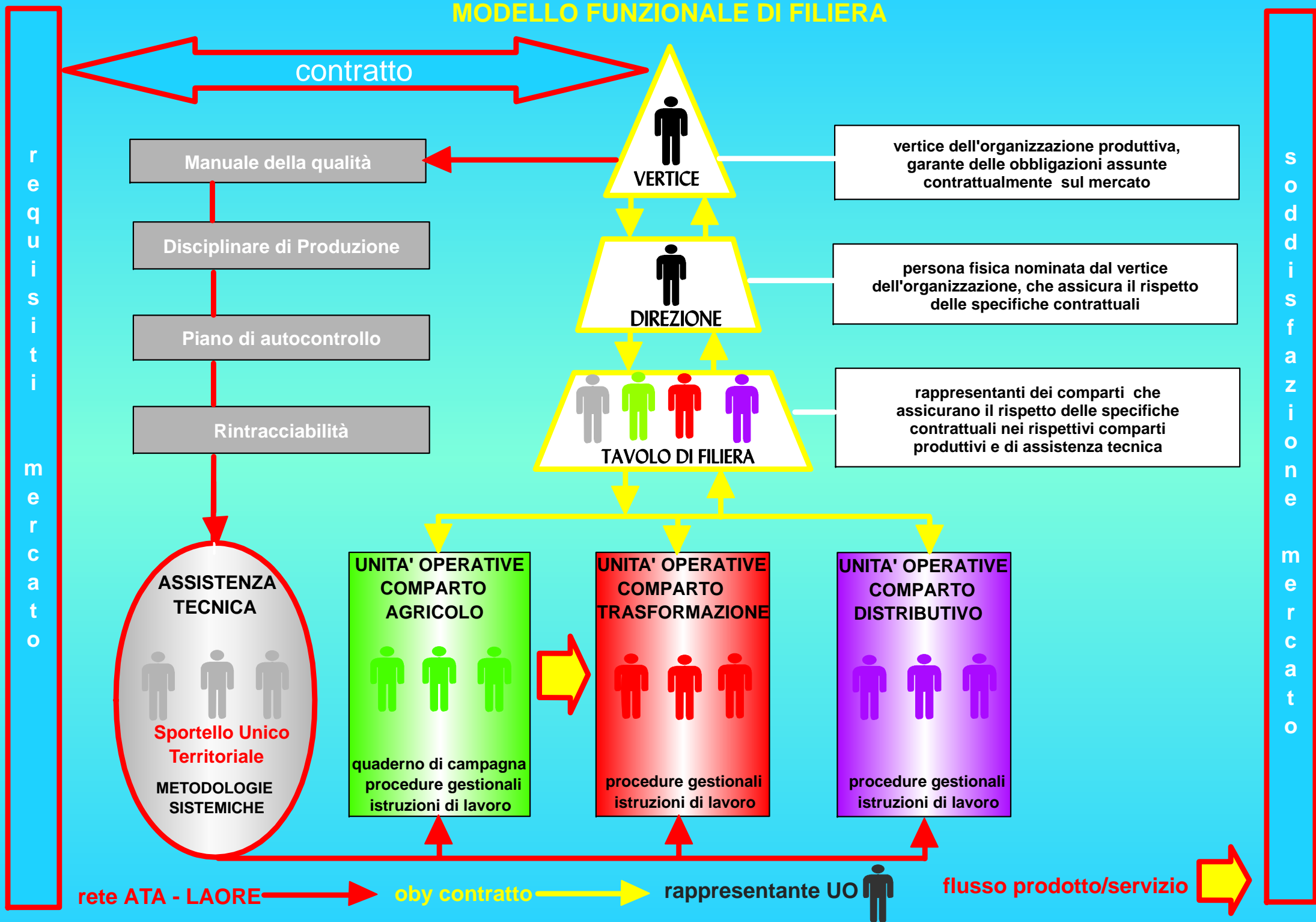
MODELLO FUNZIONALE DI FILIERA



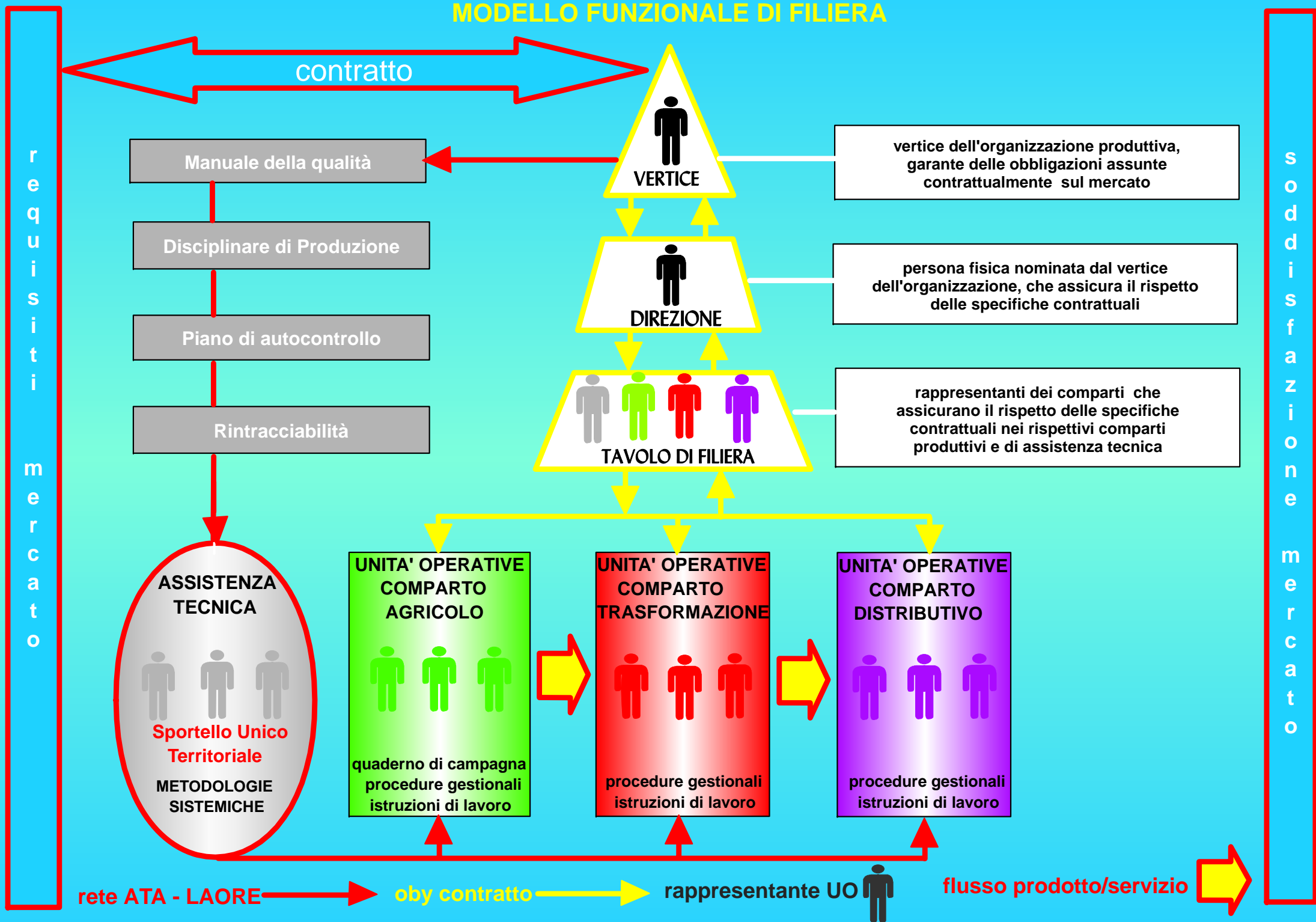
MODELLO FUNZIONALE DI FILIERA



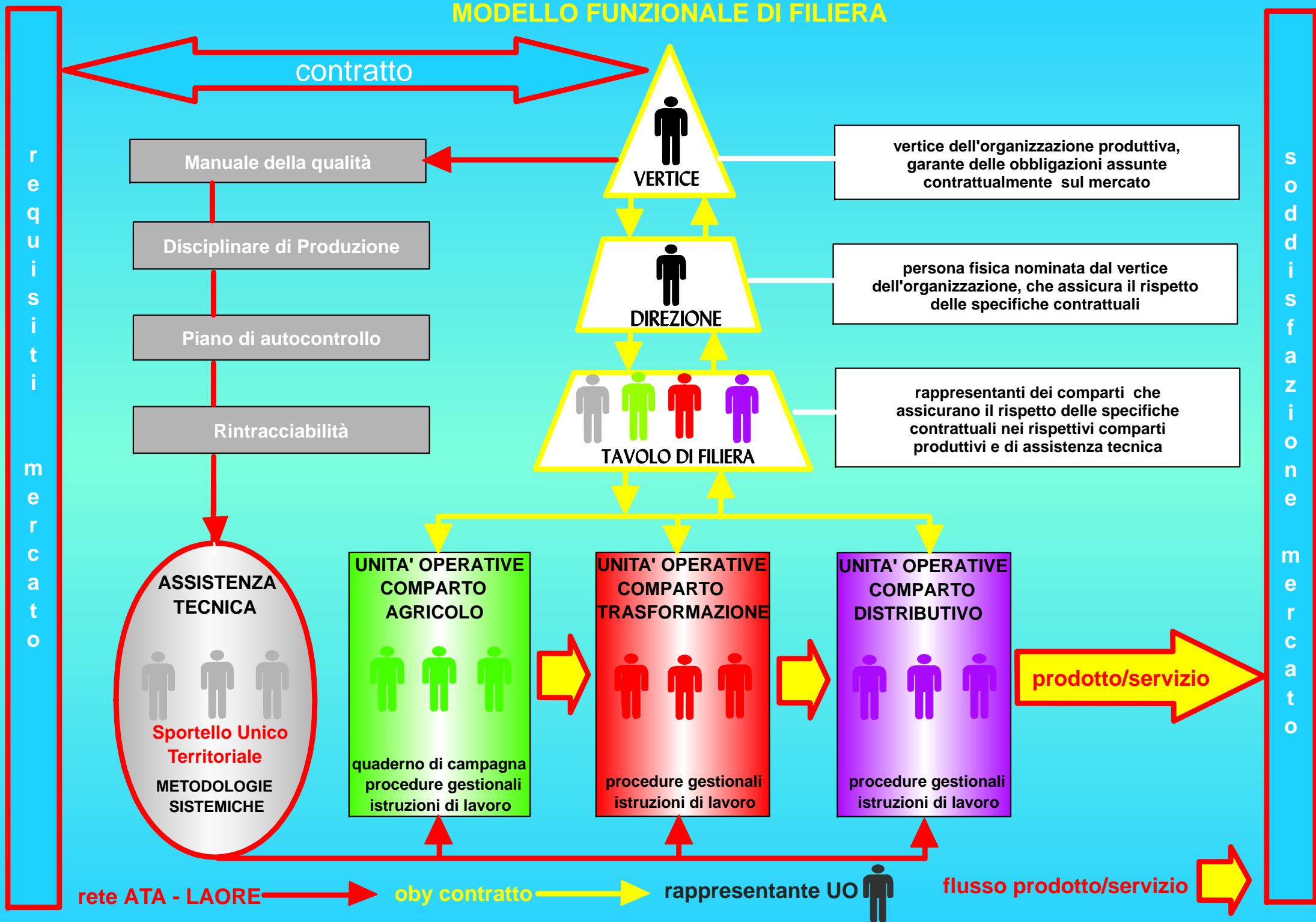
MODELLO FUNZIONALE DI FILIERA



MODELLO FUNZIONALE DI FILIERA



MODELLO FUNZIONALE DI FILIERA



MODELLO FUNZIONALE DI FILIERA

