



REGIONE AUTONOMA DELLA SARDEGNA

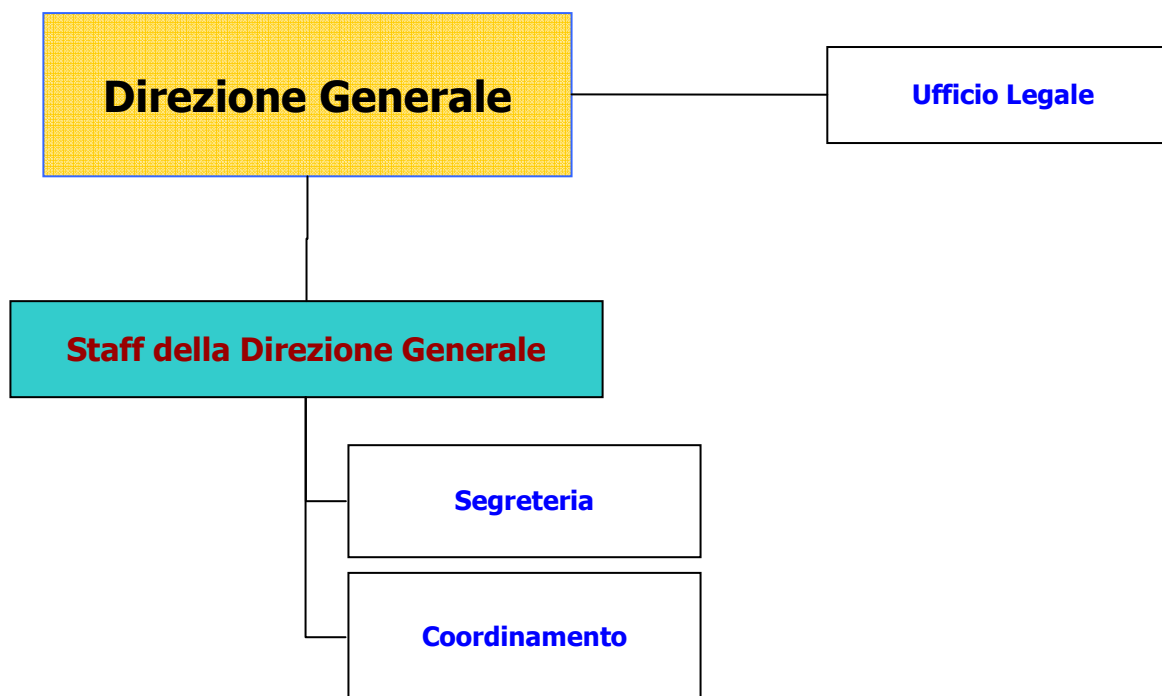
AGRIS Sardegna

**struttura, articolazioni organizzative,
competenze e attività**

Settembre 2007



Agenzia di Ricerca in Agricoltura (AGRIS)



AGRIS Sardegna – Direzione Generale (DIGI)

– DIREZIONE GENERALE –

LINEE DI ATTIVITA'

UFFICIO LEGALE ALTA PROFESSIONALITA'

- Assicura la consulenza tecnico-giuridica alla struttura dell'Agenzia
 - Su mandato del D.G. patrocina autonomamente o in concorso con legali esterni gli interessi dell'Agenzia
 - Su mandato del D.G. svolge l'attività di recupero crediti
 - Predisporre i quesiti di natura giuridica ai consulenti esterni
-

STAFF DIREZIONE ALTA PROFESSIONALITA' (n. 2)'

- Assicura la consulenza scientifica alla struttura dell'Agenzia
 - Assembla i documenti provenienti dai dipartimenti
 - Monitora le agenzie e le istituzioni di ricerca nazionali e internazionali
 - Cura i rapporti con il comitato scientifico
 - Assiste il DG nella gestione dei grandi progetti di ricerca
-

SETTORE SEGRETERIA

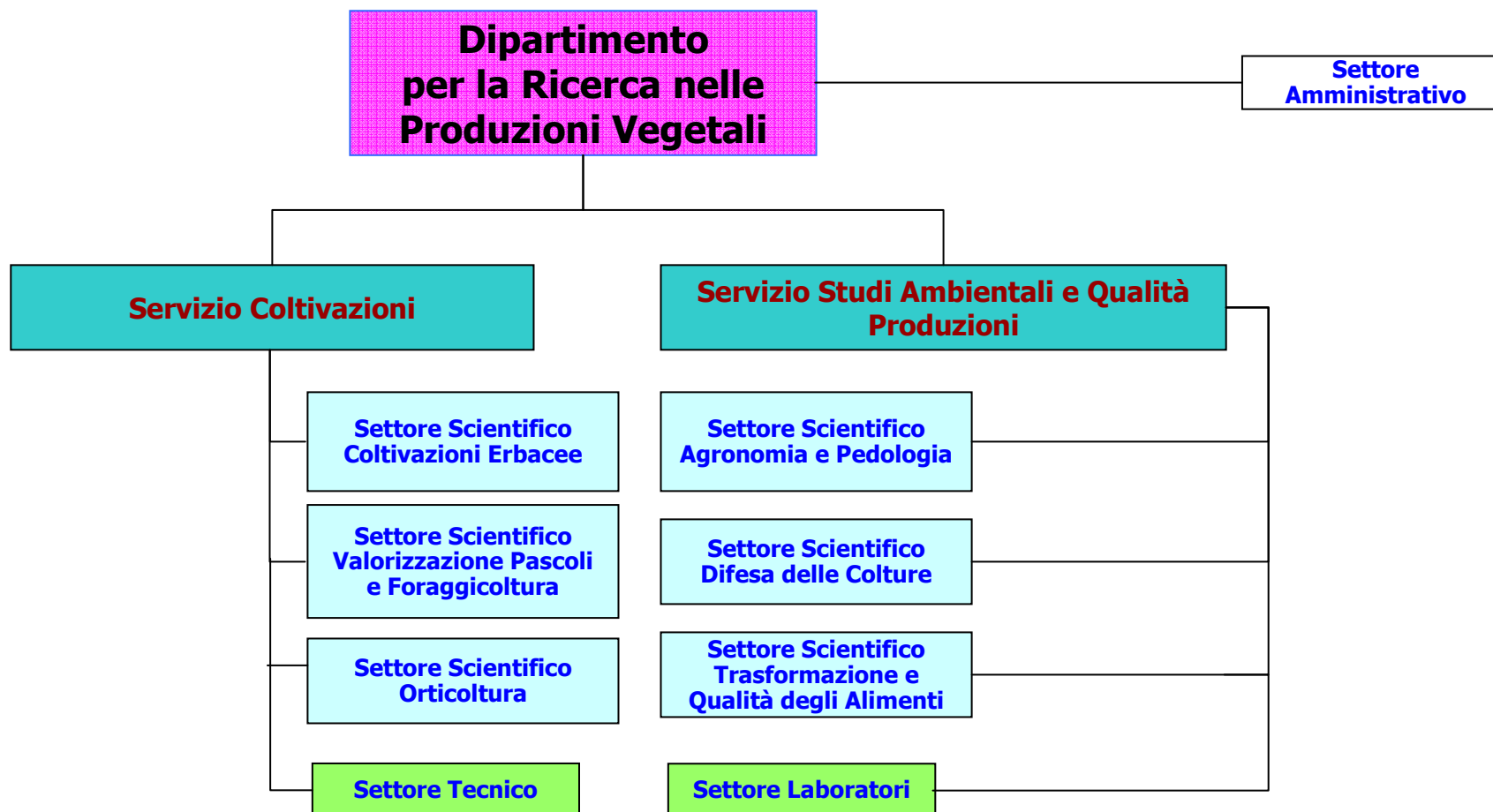
- Gestione delle informazioni della DIGI
 - Tenuta degli atti della DIGI
 - Tenuta dei verbali degli organi collegiali
 - Produzione della documentazione di competenza della DIGI
 - Agenda del Direttore Generale
-

SETTORE COORDINAMENTO

- Coordinamento dell'Agenzia con l'Assessorato ARAP e le altre Agenzie
 - Coordinamento delle attività dei Dipartimenti
 - Coordinamento del rapporto fra organismi collegiali
 - Coordinamento delle informative dell'Agenzia su WEB
 - Coordinamento dei rapporti fra l'Agenzia e le Università e gli Enti di ricerca internazionali
-



Agenzia di Ricerca in Agricoltura (AGRIS)



AGRIS - Dipartimento per la Ricerca nelle Produzioni Vegetali (DIRVE)

– SERVIZIO COLTIVAZIONI –

SETTORE SCIENTIFICO COLTIVAZIONI ERBACEE

- Miglioramento genetico delle principali colture estensive (cereali, leguminose da granella), e delle colture oleaginose e industriali
 - Tecniche d’impianto
 - Nutrizione minerale
 - Valutazione qualitativa delle produzioni anche con finalità agro-energetica
-

SETTORE SCIENTIFICO VALORIZZAZIONE DEI PASCOLI E FORAGGICOLTURA

- Riduzione impatto ambientale
 - Introduzione nuove tecniche d’impianto
 - Valorizzazione foraggere locali
 - Valutazione genotipi flora pabulare spontanea e messa a punto sementi
 - Collaudo nuove varietà graminacee e leguminose foraggere
-

SETTORE SCIENTIFICO ORTICOLTURA

- Serricoltura - Tecniche di coltivazioni fuori suolo a ciclo aperto e chiuso, prove varietali
 - Orticoltura pieno campo – Studio delle principali specie coltivate in Sardegna (carciofo, pomodoro, patata, asparago)
 - Messa a punto di tecniche innovative di propagazione
-

SETTORE TECNICO

- Gestione delle aziende sperimentali
 - Gestione dei rifiuti speciali
-

AGRIS - Dipartimento per la Ricerca nelle Produzioni Vegetali (DIRVE)

– SERVIZIO STUDI AMBIENTALI E QUALITA' DELLE PRODUZIONI –

PRINCIPALI ASSI DI RICERCA / ATTIVITA' TECNICHE

SETTORE SCIENTIFICO AGRONOMIA E PEDOLOGIA

- Razionalizzazione utilizzo risorse idriche
 - Cartografia pedologica
 - Studio aspetti degradazione del suolo legati a processi di salinizzazione
-

SETTORE SCIENTIFICO DIFESA DELLE COLTURE

- Difesa delle colture dagli artropodi nocivi con ridotto impatto ambientale e salvaguardia degli antagonisti naturali
 - Individuazione e allevamento insetti per la lotta biologica
 - Patologia vegetale (virosi trasmesse da insetti)
 - Sperimentazione riduzione danni colture in serra
-

SETTORE SCIENTIFICO TRASFORMAZIONE E QUALITA' DEGLI ALIMENTI

- Promozione la qualità delle produzioni vegetali
 - Monitoraggio inquinamento ambientale e alimentare da agrofarmaci
 - Studio della cinetica degradativa dei prodotti utilizzati per la difesa delle colture e dell'inquinamento da accumulo di nitrati e metalli
 - Caratterizzazione fisico-chimica e sensoriale delle produzioni e studio dei processi evolutivi in fase di conservazione
 - Messa a punto di protocolli di produzione per sostegno marchi di qualità
-

SETTORE TECNICO LABORATORI

- Gestione del sistema dei laboratori
 - Gestione dei rifiuti speciali
 - Servizi di analisi
-

AGRIS - Dipartimento per la Ricerca nelle Produzioni Vegetali (DIRVE)

- SETTORE AMMINISTRATIVO -

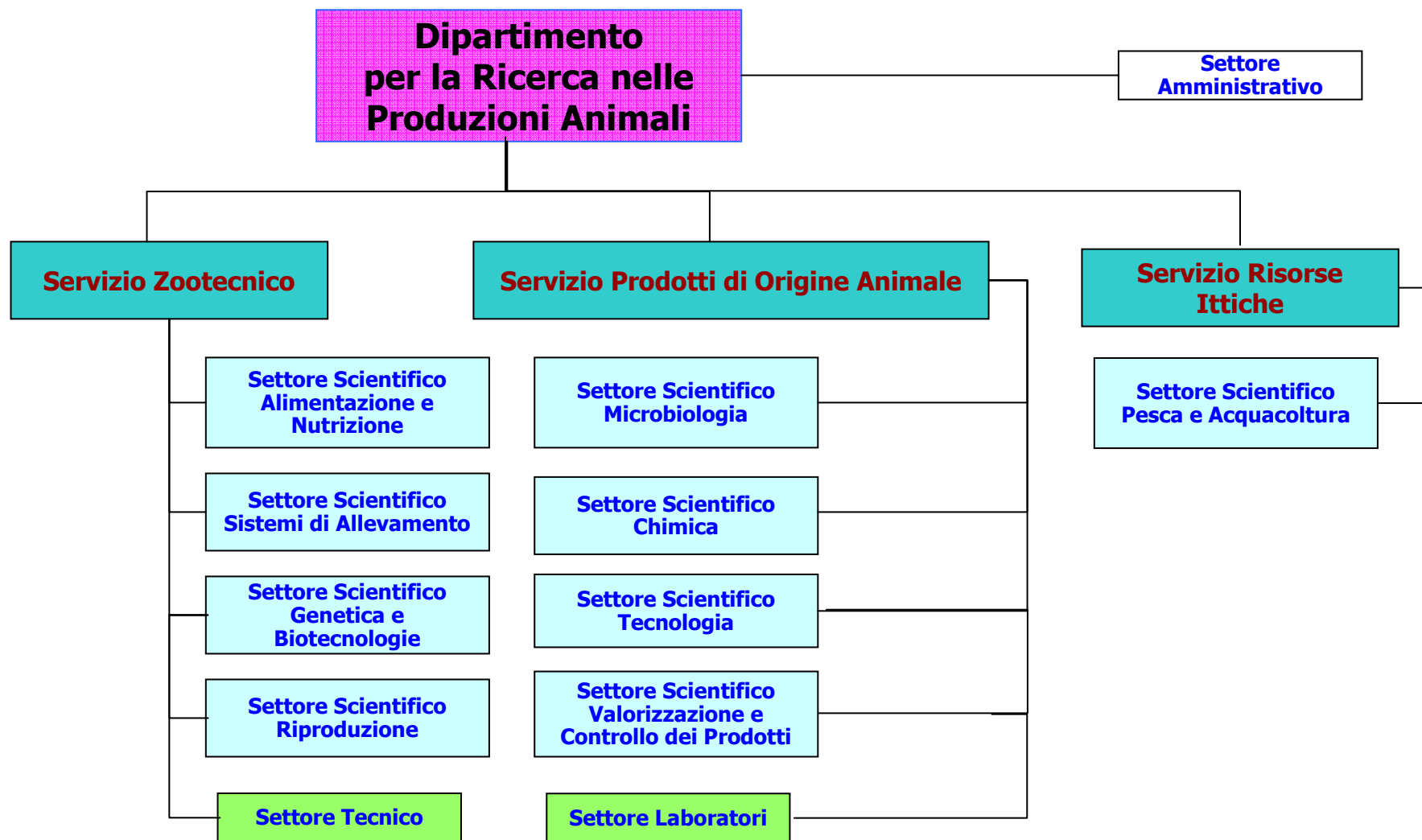
SETTORE AMMINISTRATIVO

LINEE DI ATTIVITA'

- Adempimenti di carattere generale ed amministrativo di supporto al dipartimento
 - Servizi di segreteria
 - Gestione ufficio protocollo interno e archivio
 - Gestione personale di ruolo e personale fuori ruolo
 - Gestione delle presenze
 - Accesso atti amministrativi
 - Attività economato/cassa
 - Gestione contabile interna al dipartimento
 - Gestione appalti, contratti e forniture di competenza del dipartimento
-



Agenzia di Ricerca in Agricoltura (AGRIS)



AGRIS - Dipartimento per la ricerca nelle Produzioni Animali (DIRPA)

– SERVIZIO ZOOTECNICO –

PRINCIPALI ASSI DI RICERCA / ATTIVITA' TECNICHE

SETTORE SCIENTIFICO ALIMENTAZIONE E NUTRIZIONE

- Valore nutritivo degli alimenti
 - Comportamento alimentare e spese energetiche
 - Alimentazione e qualità dei prodotti
 - Alimentazione e benessere animale
 - Alimentazione e riproduzione
-

SETTORE SCIENTIFICO SISTEMI DI ALLEVAMENTO

- Relazioni animale-ambiente d'allevamento
 - Meccanizzazione zootecnica
 - Sistemi convenzionali, biologici e destagionalizzazione delle produzioni
 - Sistemi d'allevamento e biosicurezza
 - Benessere animale e tecniche d'allevamento
 - Multifunzionalità dell'azienda zootecnica
-

SETTORE SCIENTIFICO GENETICA E BIOTECNOLOGIE

- Determinismo genetico dei caratteri di interesse zootecnico
 - Modellizzazione del miglioramento genetico
 - Impiego della genetica per il controllo e l'eradicazione delle malattie
 - Tutela e valorizzazione della biodiversità animale
-

SETTORE SCIENTIFICO RIPRODUZIONE

- Fisiologia della riproduzione animale
 - Biotecnologie della riproduzione
 - Conservazione dei gameti e degli embrioni
 - Modelli animali per lo studio delle biotecnologie per la salute umana
-

SETTORE TECNICO

- Gestione delle aziende sperimentali
 - Gestione dei rifiuti speciali
-

AGRIS - Dipartimento per la ricerca nelle Produzioni Animali (DIRPA)

– SERVIZIO PRODOTTI DI ORIGINE ANIMALE –

PRINCIPALI ASSI DI RICERCA / ATTIVITA' TECNICHE

SETTORE SCIENTIFICO MICROBIOLOGIA

- Sviluppo e applicazione di tecniche di microbiologia classica e di biologia molecolare
 - Probiotica e biosicurezza alimentare
 - Tutela e valorizzazione della biodiversità microbica
 - Biotecnologie applicate ai prodotti di origine animale
-

SETTORE SCIENTIFICO CHIMICA

- Sviluppo di tecniche e interpretazione di risultati
 - Enzimologia, biochimica, proteomica, biologia molecolare;
 - Tecniche analitiche applicate allo studio della qualità dei prodotti di origine animale
-

SETTORE SCIENTIFICO TECNOLOGIA

- Ottimizzazione delle tecnologie di processo per le produzioni tradizionali
 - Sviluppo di tecnologie di processo innovative
 - Influenza dei fattori di produzione sulla qualità dei prodotti di origine animale
-

SETTORE SCIENTIFICO VALORIZZAZIONE E CONTROLLO DEI PRODOTTI

- Studio delle caratteristiche nutrizionali e sensoriali dei prodotti tradizionali e innovativi
 - Sviluppo e applicazione di tecniche per il controllo dei prodotti di origine animale
-

SETTORE TECNICO LABORATORI

- Gestione delle risorse strumentali e dei servizi per i laboratori
 - Accreditamento dei laboratori
-

AGRIS - Dipartimento per la ricerca nelle Produzioni Animali (DIRPA)

– SERVIZIO RISORSE ITTICHE –

SETTORE SCIENTIFICO PESCA E ACQUACOLTURA

PRINCIPALI ASSI DI RICERCA

- Sostenibilità delle attività alieutiche (pesca demersale, costiera e nelle acque interne) e dell'acquacoltura (marina, di acque salmastre e dolci)
 - Sostenibilità economica, ambientale e sociale in pratiche di acquacoltura di tipo estensivo ed intensivo
 - Qualità dei prodotti ittici e tutela dell'ambiente
-

AGRIS - Dipartimento per la ricerca nelle Produzioni Animali (DIRPA)

- SETTORE AMMINISTRATIVO -

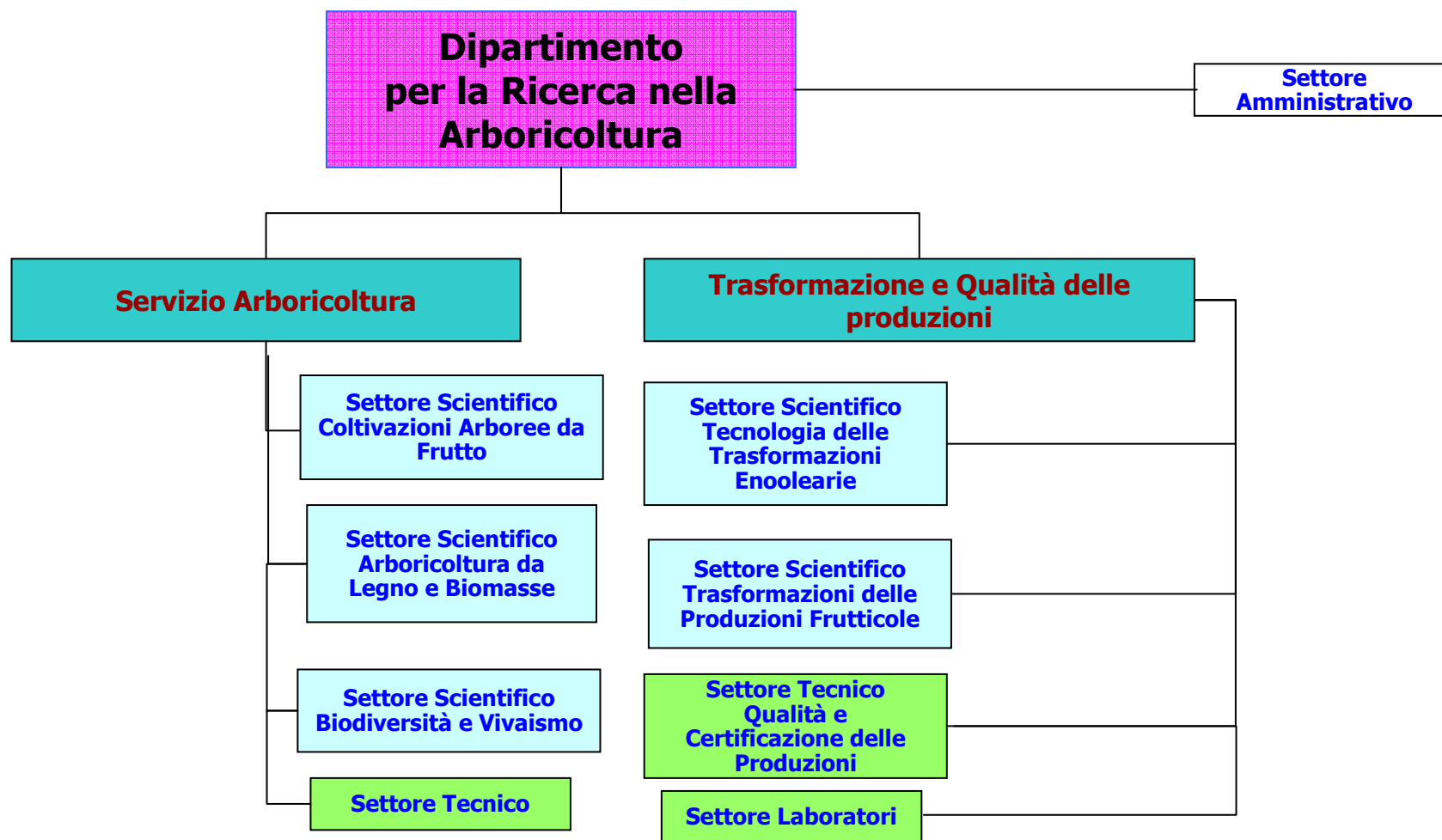
SETTORE AMMINISTRATIVO

LINEE DI ATTIVITA'

- Adempimenti di carattere generale ed amministrativo di supporto al dipartimento
 - Servizi di segreteria
 - Gestione ufficio protocollo interno e archivio
 - Gestione personale di ruolo e personale fuori ruolo
 - Gestione delle presenze
 - Accesso atti amministrativi
 - Attività economato/cassa
 - Gestione contabile interna al dipartimento
 - Gestione appalti, contratti e forniture di competenza del dipartimento
-



Agenzia di Ricerca in Agricoltura (AGRIS)



AGRIS - Dipartimento per la ricerca nella Arboricoltura (DIARB)

– SERVIZIO ARBORICOLTURA –

SETTORE SCIENTIFICO COLTIVAZIONI ARBOREE DA FRUTTO

- Studi di adattamento di varietà e portainnesti
 - Modelli colturali e tecniche di impianto
 - Studi sulla fertilizzazione e irrigazione delle colture arboree
 - Difesa a basso impatto ambientale delle colture arboree
 - Ottimizzazione delle tecniche di raccolta meccanica
-

SETTORE SCIENTIFICO ARBORICOLTURA DA LEGNO E BIOMASSE

- Studi sul materiale di propagazione e sulle essenze specifiche da utilizzare
 - Modelli d'impianto e tecniche colturali, anche con riferimento agli impianti dedicati alla produzione di biomasse a uso energetico
 - Meccanizzazione della raccolta e utilizzazione della biomassa
-

SETTORE SCIENTIFICO BIODIVERSITA' E VIVAISMO

- Studi sulla biodiversità applicata all'arboricoltura
 - Miglioramento genetico delle colture arboree
 - Tecniche vivaistiche innovative
-

SETTORE TECNICO

- Gestione delle aziende sperimentali
 - Gestione dei rifiuti speciali
-

AGRIS - Dipartimento per la ricerca nella Arboricoltura (DIARB)

- SERVIZIO TRASFORMAZIONE E QUALITA' DELLE PRODUZIONI -

PRINCIPALI ASSI DI RICERCA / ATTIVITA' TECNICHE

SETTORE SCIENTIFICO TECNOLOGIA DELLE TRASFORMAZIONI ENOOLEARIE

- Studi su innovazioni di processo e di prodotto in enologia
 - Studi su innovazioni di processo e di prodotto in elaiotecnica
 - Studi su altri fermentati , distillati, infusi e liquori
-

SETTORE SCIENTIFICO TRASFORMAZIONI DELLE PRODUZIONI FRUTTICOLE

- Studi sulle bevande e concentrati di frutta
 - Studi sull'essiccazione e altre tecniche di conservazione
 - Gestione post raccolta
 - Packaging
-

SETTORE TECNICO QUALITA' E CERTIFICAZIONE DELLE PRODUZIONI

- Gestione della certificazione genetico-sanitaria del materiale vivaistico
 - Diffusione del materiale genetico certificato e rapporti con i vivaisti
-

SETTORE TECNICO LABORATORI

- Gestione dei laboratori di analisi chimico-fisica e sensoriale
 - Gestione degli impianti sperimentali di trasformazione
 - Caratterizzazione chimico-fisica e sensoriale delle produzioni
-

AGRIS - Dipartimento per la ricerca nella Arboricoltura (DIARB)

- SETTORE AMMINISTRATIVO -

LINEE DI ATTIVITA'

SETTORE AMMINISTRATIVO

- Adempimenti di carattere generale ed amministrativo di supporto al dipartimento
 - Servizi di segreteria
 - Gestione ufficio protocollo interno e archivio
 - Gestione rapporti contrattuali personale di ruolo e personale fuori ruolo
 - Gestione delle presenze
 - Accesso atti amministrativi
 - Attività economato/cassa
 - Gestione appalti, contratti e forniture interni al dipartimento
-

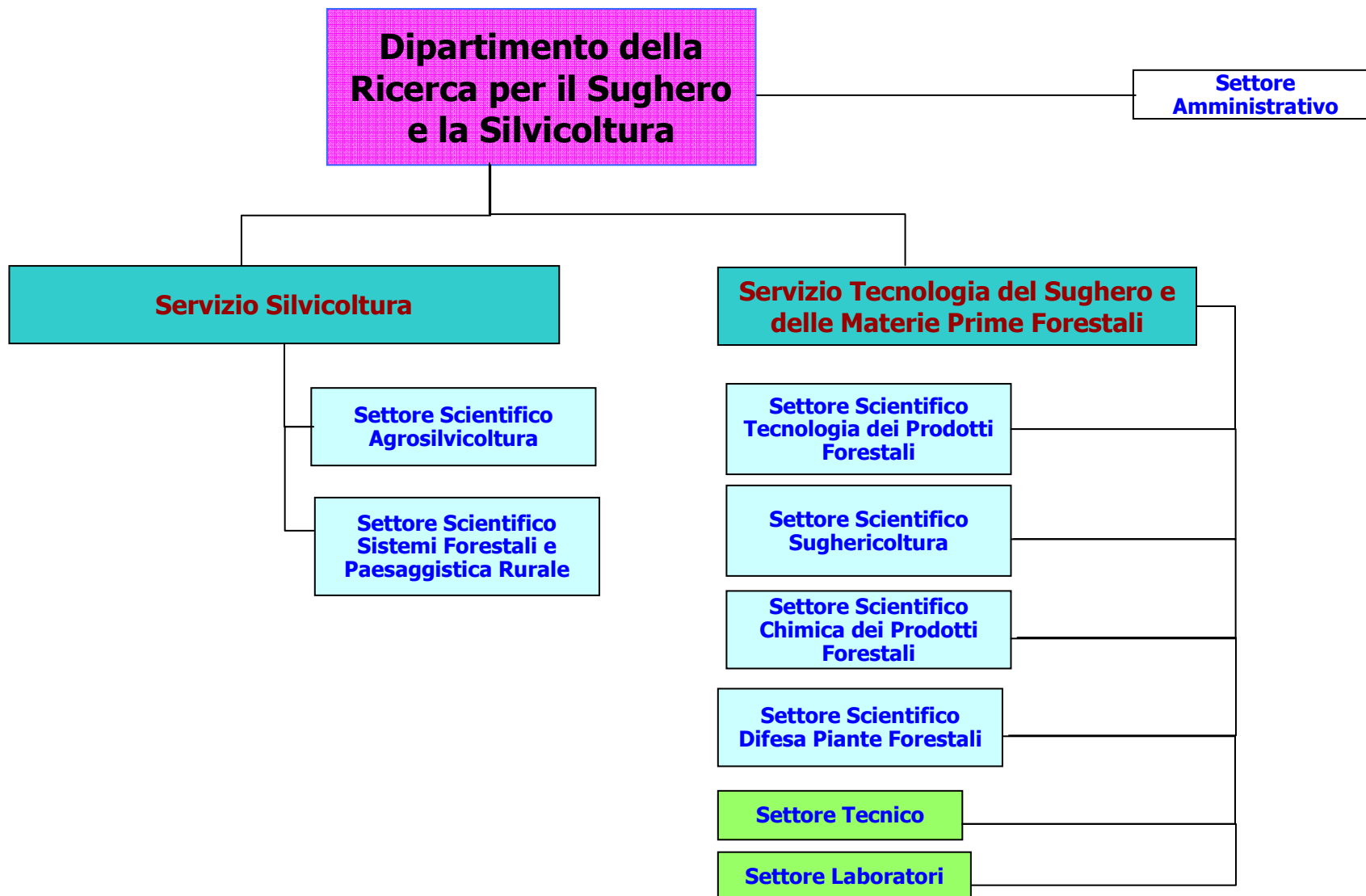
ALTA PROFESSIONALITA' IN MATERIA DI PREVIDENZA E ASSISTENZA

Funzioni di supporto generale inerenti:

- Situazioni contributive individuali
 - Riscatti e ricongiunzioni
 - Cessazioni dal servizio e trattamenti pensionistici
 - Prestazioni assistenziali
 - Pratiche di infortunio
 - Previdenza complementare
-



Agenzia di Ricerca in Agricoltura (AGRIS)



AGRIS - Dipartimento della ricerca per il Sughero e la Silvicultura (DIRSS)

– SERVIZIO SILVICOLTURA –

PRINCIPALI ASSI DI RICERCA

SETTORE SCIENTIFICO AGROSILVICOLTURA

- Studi, ricerche e sperimentazioni per la promozione dei sistemi agroforestali
 - Studi, ricerche e sperimentazioni sulle pratiche colturali nei diversi sistemi agroforestali
-

SETTORE SCIENTIFICO SISTEMI FORESTALI E PAESAGGISTICA RURALE

- Studi, ricerche e sperimentazioni per la conoscenza delle risorse forestali
 - Studi, ricerche e sperimentazioni su metodi e modelli per la gestione pianificata dei sistemi forestali
 - Studi, ricerche e sperimentazioni sulla gestione integrata delle aree forestali (boschi a uso multiplo)
 - Studi, ricerche sull'integrazione dei sistemi forestali con quelli agricoli e agroforestali nei diversi ambiti (naturalistico, paesaggistico, produttivo)
 - Studi, ricerche e sperimentazioni su miglioramento e valorizzazione dei sistemi colturali tradizionali, con particolare riferimento ai boschi cedui mediterranei
 - Studi, ricerche e sperimentazioni sulla paesaggistica rurale e sul supporto territoriale dei sistemi agroforestali
-

AGRIS - Dipartimento della ricerca per il Sughero e la Silvicultura (DIRSS)

– SERVIZIO SUGHERICOLTURA E TECNOLOGIA DELLE MATERIE PRIME –

PRINCIPALI ASSI DI RICERCA

SETTORE SCIENTIFICO TECNOLOGIA PRODOTTI FORESTALI

- Studi sulle qualità tecnologiche dei prodotti forestali
 - Studi sul comportamento al fuoco di prodotti di origine forestale utilizzati in edilizia, arredamento, etc.
 - Innovazione per l'impiego delle materie prime
 - Studi e sperimentazioni sulla stagionatura artificiale
 - Tecnologia della trasformazione
-

SETTORE SCIENTIFICO SUGHERICOLTURA

- Gestione forestale e produttiva in sughericoltura
 - Tecniche vivaistiche
 - Meccanizzazione delle operazioni forestali
 - Miglioramento della qualità della materia prima
 - Certificazione forestale
 - Valorizzazione dei prodotti secondari del bosco
 - Economia di filiera
 - Pedologia e cartografia
-

SETTORE SCIENTIFICO CHIMICA DEI PRODOTTI FORESTALI

- Studi sulle caratteristiche chimiche e microbiologiche dei prodotti
 - Analisi sensoriali
 - Chimica degli additivi e dei prodotti chimici utilizzati nei processi di trasformazione
 - Studi di nuovi prodotti chimici da inserire nei processi produttivi
-

SETTORE SCIENTIFICO DIFESA DELLE PIANTE FORESTALI

- Studi di fitopatologia ed entomologia forestale
 - Diagnostica e sistemi di lotta
 - Studi sulla lotta biologica e per l'introduzione di antagonisti naturali
 - Micorrizzazione
 - Problematiche legate all'introduzione di specie esotiche
-

AGRIS - Dipartimento della ricerca per il Sughero e la Silvicoltura (DIRSS)

– SERVIZIO SUGHERICOLTURA E TECNOLOGIA DELLE MATERIE PRIME –

PRINCIPALI ATTIVITA' TECNICHE

SETTORE TECNICO

- Gestione delle aziende sperimentali
-

SETTORE TECNICO LABORATORI

- Gestione dei laboratori di analisi chimico-fisica e sensoriale
-

AGRIS - Dipartimento della ricerca per il Sughero e la Silvicoltura (DIRSS)

- SETTORE AMMINISTRATIVO -

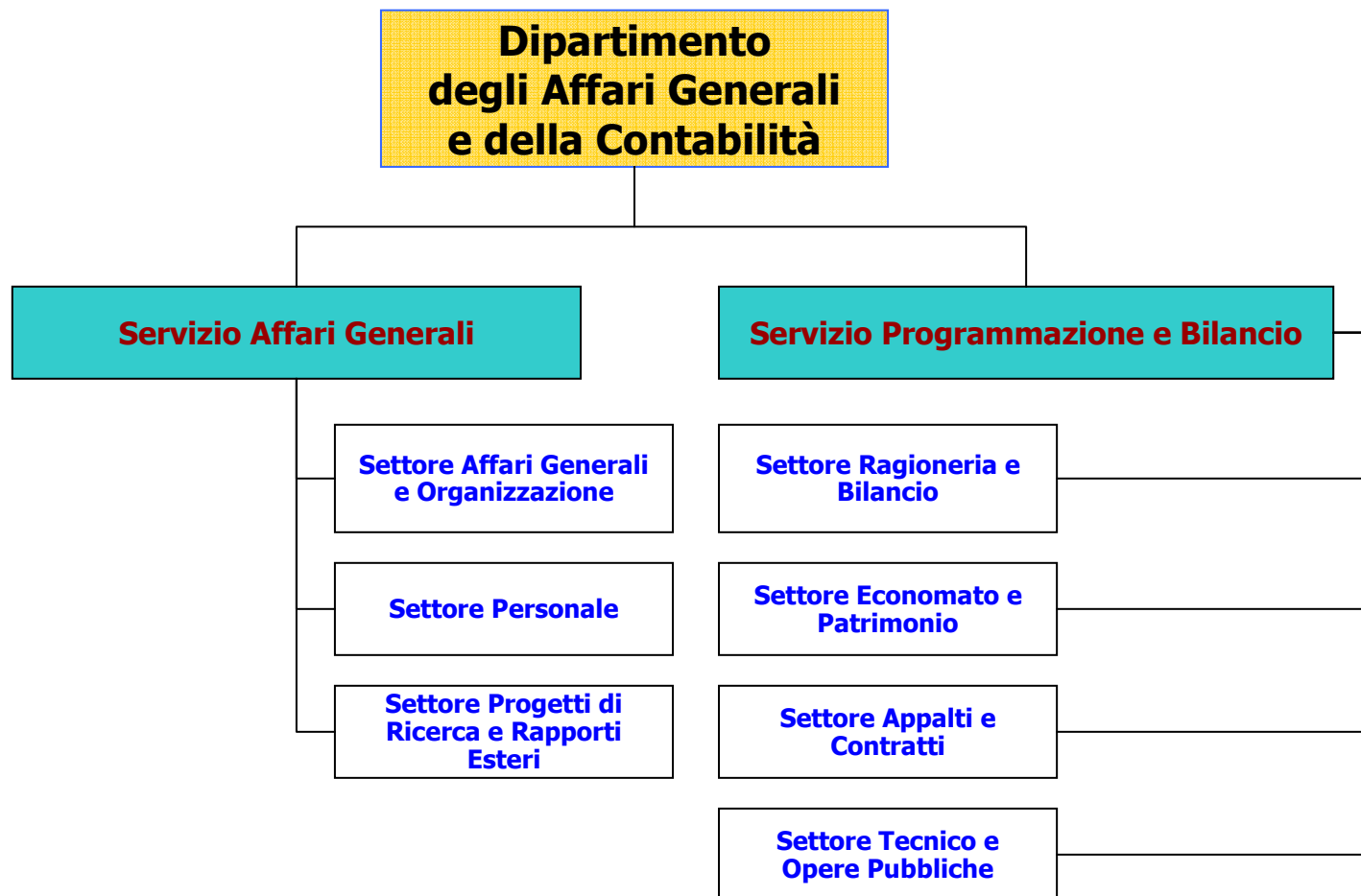
SETTORE AMMINISTRATIVO

LINEE DI ATTIVITA'

- Adempimenti di carattere generale ed amministrativo di supporto al dipartimento
 - Servizi di segreteria
 - Gestione ufficio protocollo interno e archivio
 - Gestione personale di ruolo e personale fuori ruolo
 - Gestione delle presenze
 - Accesso atti amministrativi
 - Attività economato/cassa
 - Gestione contabile interna al dipartimento
 - Gestione appalti, contratti e forniture di competenza del dipartimento
-



Agenzia di Ricerca in Agricoltura (AGRIS)



AGRIS - Dipartimento Affari Generali e Contabilità (DIAGEC)

- SERVIZIO AFFARI GENERALI -

LINEE DI ATTIVITA'

SETTORE AFFARI GENERALI E ORGANIZZAZIONE

- Adempimenti in materia di affari generali amministrativi
 - Assistenza agli organi deliberanti
 - Studio procedure amministrazione
-

SETTORE PERSONALE

- Trattamento economico dei dipendenti
 - Trattamento di quiescenza e previdenziale
 - Concorsi e assunzioni
 - Consulenza contributiva e retributiva al personale
-

SETTORE PROGETTI DI RICERCA E RAPPORTI ESTERI

- Gestione dei progetti di ricerca
 - Consulenza alla presentazione dei progetti
 - Rapporti con istituzioni di ricerca nazionali ed estere
-

AGRIS - Dipartimento Affari Generali e Contabilità (DIAGEC)

– SERVIZIO PROGRAMMAZIONE E BILANCIO -

LINEE DI ATTIVITA'

SETTORE RAGIONERIA E BILANCIO

- Predisposizione e Gestione Bilancio
 - Rendiconti e Relazioni Finanziarie
 - Gestione affari contabili
 - Controlli amministrativo contabili
-

SETTORE ECONOMATO E PATRIMONIO

- Attività Economato Centrale
 - Gestione inventario dei beni immobili e mobili
 - Adempimenti Fiscali
-

SETTORE APPALTI E CONTRATTI

- Svolgimento gare di appalto
 - Contratti centrali di fornitura di beni e servizi
-

SETTORE TECNICO E OPERE PUBBLICHE

- Lavori pubblici
 - Gestione centrale impianti
-